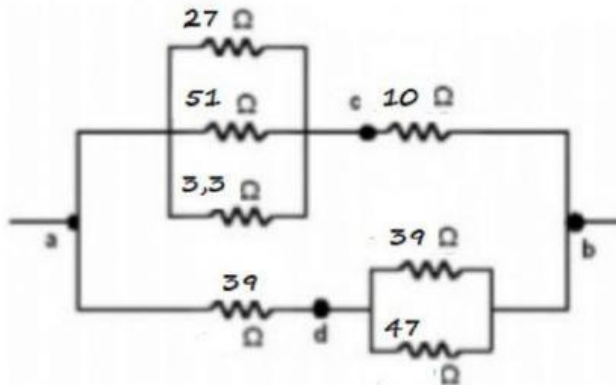


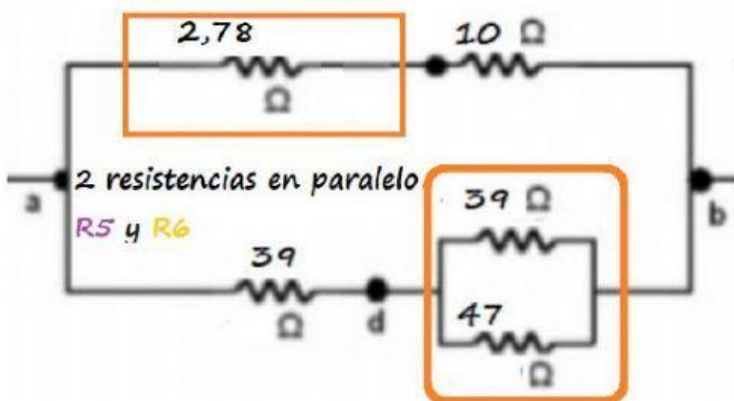
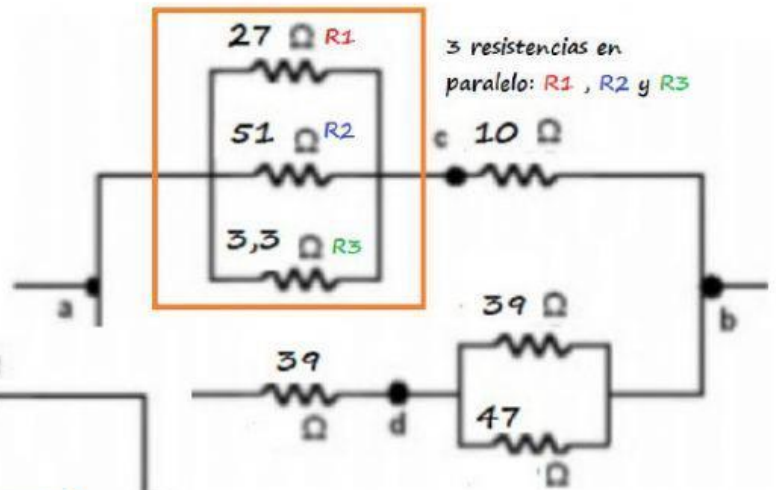
Enunciado de ejercicio de la práctica



recuerda numerar las resistencias , como tenemos 7 , será desde R_1 hasta R_7

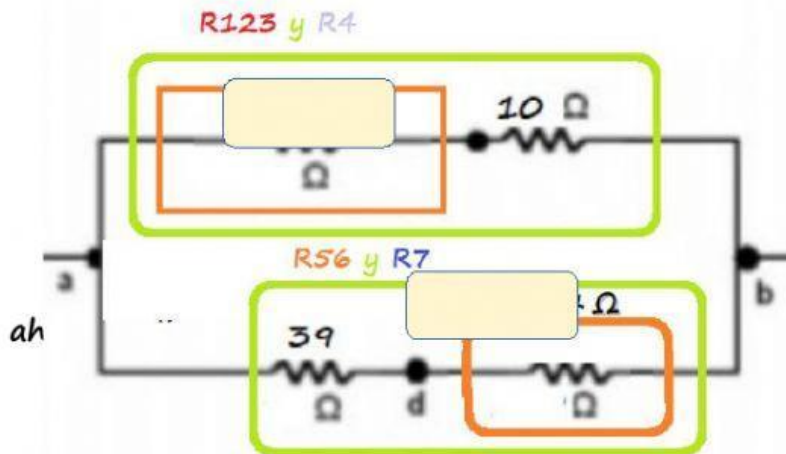
Normas en paralelo

$R_{123} =$ Ω



$1/R_{56} =$

$R_{56} =$ Ω



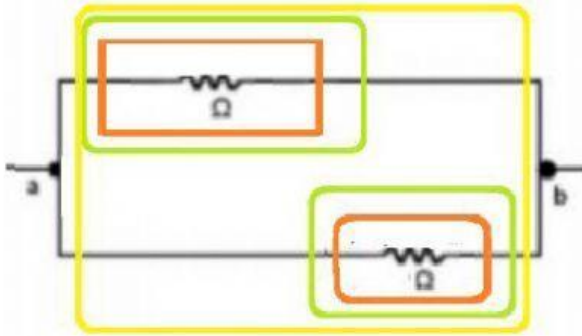
Ejercicio de la Práctica de resistencias de 1º EOS



rama superior : $R_{123} + R_4 = R_{1234} = \text{[]} + \text{[]}$
 $= \text{[] } \Omega$

rama inferior : $R_{56} + R_7 = R_{567} = \text{[]} + \text{[]}$
 $= \text{[] } \Omega$

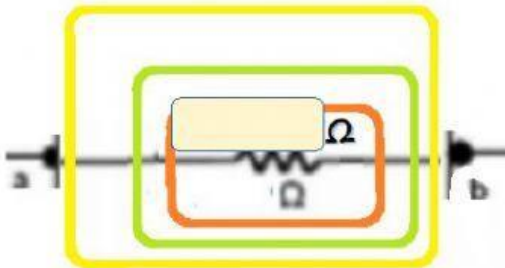
resultando una sola resistencia en cada rama



Ahora tenemos dos resistencias en paralelo

$1/R_{1234567} = 1/R_{1234} + 1/R_{567} = \text{[]}^{-1} + \text{[]}^{-1}$

$1/R_{1234567} = \text{[]}$ $R_{1234567} = \text{[]}$



si lo conectamos a 5 Vcc :

$I = V/R_{1234567}$

$I = 5 / \text{[]} = \text{[]} \text{ A}$

Volvemos al circuito de dos resistencias

como está en paralelo :

Rama superior : $R_{1234} = \text{[]}$ $V_{1234} = \text{[]}$

calculamos I_{1234}

$$I_{1234} = V_{1234} / R_{1234567} = \text{[]} \text{ A}$$

Rama inferior : $R_{567} = \text{[]}$, $V_{1234} = \text{[]}$

calculamos I_{567}

$$I_{567} = V_{567} / R_{567} = \text{[]} \text{ A}$$

Ahora hay que trabajar cada rama individualmente es decir, que la rama superior es de 2 resistencias R_{123} y R_4 . y en la rama inferior es de 2 resistencias R_5 y R_67 .



Calculamos las tensiones de cada una de las resistencias de cada rama

Trabajamos en la rama superior

$$R_{123} = \text{[]} \text{ y } I_{1234} = \text{[]}$$

$$V_{123} = I_{1234} \cdot R_{123} = \text{[]}$$

$$R_4 = 10\Omega \text{ y } I_{1234} = \text{[]} \text{ A}$$

$$V_4 = I_{1234} \cdot R_4 = \text{[]} \text{ V}$$

$$V_{123} + V_4 = \text{[]} + \text{[]} = \text{[]}$$

Trabajamos en la rama inferior

$$R_{56} = \text{[]} \Omega \text{ y } I_{567} = \text{[]} \text{ A}$$

$$V_{56} = I_{567} \cdot R_{56} = \text{[]}$$

$$R_7 = 39\Omega \text{ y } I_{567} = \text{[]} \text{ A}$$

$$V_7 = I_{567} \cdot R_7 = 0,0828 \cdot 39 = \text{[]} \text{ V}$$

$$V_7 + V_{56} = \text{[]} \text{ V} + \text{[]} \text{ V} = 4,995 \text{ V}$$

Ejercicio de la Práctica de resistencias de 1º EOS



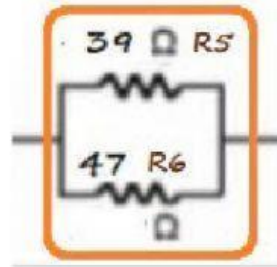
aplicamos la ley de Ohm a cada rama

$$I_5 = V_{56}/R_5 = \text{[]} / 39$$

$$I_5 = \text{[]} \text{ A}$$

$$I_6 = V_{56}/R_6 = \text{[]} / 47$$

$$I_6 = \text{[]} \text{ A}$$



$$V_{123} = \text{[]} \text{ V}$$

$$I_1 = V_{123}/R_1 = \text{[]} / 27$$

$$I_1 = \text{[]} \text{ A}$$

$$I_2 = V_{123}/R_2 = \text{[]} / 51$$

$$I_2 = \text{[]} \text{ A}$$

$$I_3 = V_{123}/R_3 = \text{[]} / 3,3$$

$$I_3 = \text{[]} \text{ A}$$

