

Nombre: _____

1.- Marca las características que se correspondan con el invertebrado que viene en la foto.



Cuerpo gelatinoso

cuerpo poroso

cuerpo con placas duras

Cuerpo poroso

cuerpo con placas duras

cuerpo gelatinoso

Cuerpo con placas duras

cuerpo gelatinoso

cuerpo poroso

Viven fijos e inmóviles

boca rodeada de tentáculos

tienen pies

Boca rodeada de tentáculos

tienen pies

viven fijos e inmóviles

Tienen pies

viven fijos e inmóviles

boca rodeada de tentáculos

2.- Indica si las siguientes afirmaciones son verdaderas o falsas.

Los animales se alimentan de otros seres vivos

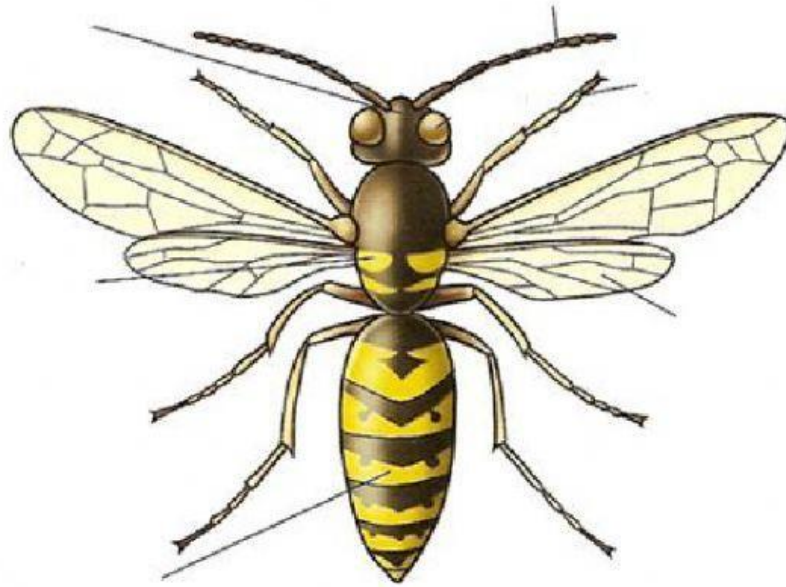
Los animales, por su alimentación, se clasifican en ovíparos y vivíparos.

Los animales, por su alimentación, se clasifican en herbívoros, carnívoros y omnívoros.

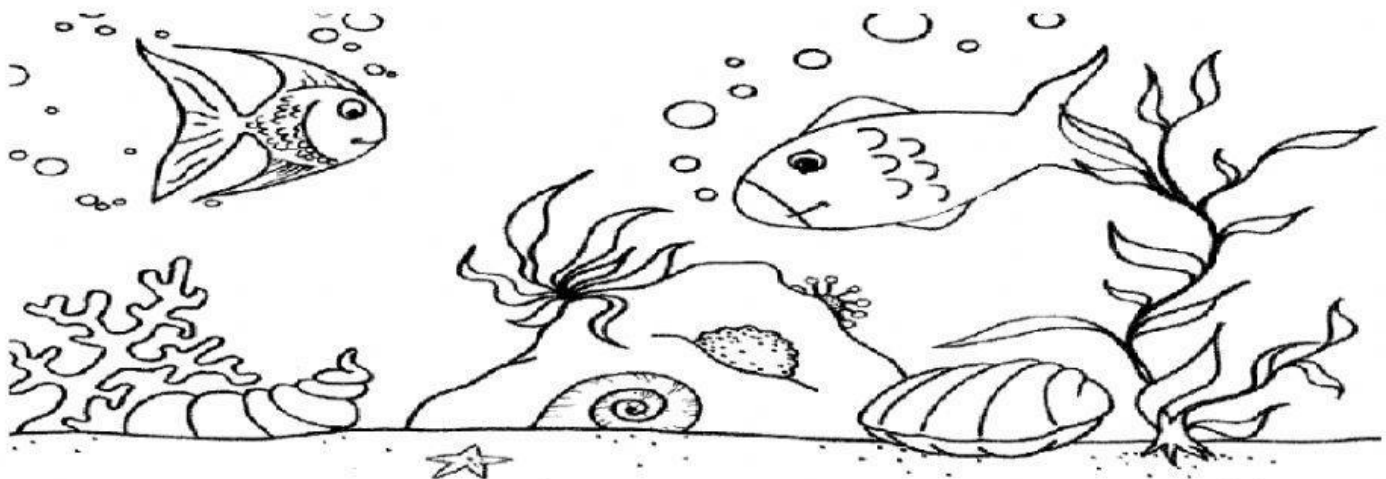
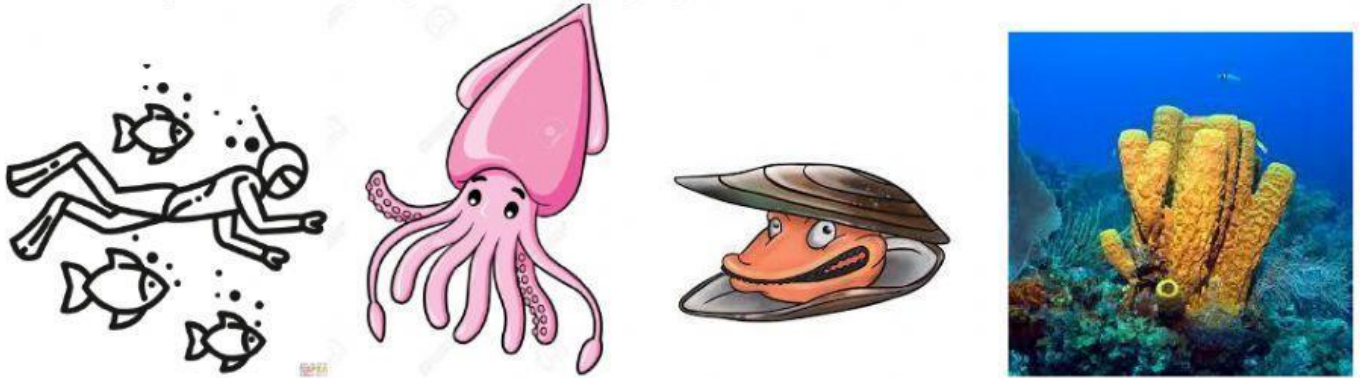
Todos los invertebrados son ovíparos.

Los invertebrados se clasifican en: insectos, gusanos, esponjas y medusas.

3.- Indica las distintas partes de este invertebrado.



4.- Observa los siguientes dibujos y contesta a las preguntas.



a) ¿Todos los animales que aparecen en el dibujo son animales invertebrados? ¿Por qué?

.....

b) Escribe el nombre de dos animales de las imágenes que sean moluscos.

.....

c) ¿Qué hace diferente a las esponjas respecto al resto de los animales representados?

.....