

ANIMALES INVERTEBRADOS

Selecciona los animales invertebrados.

Araña

Loro

Águila

Medusa

Conejo

Lombriz

Serpiente

Cangrejo

Camaleón

Estrella de mar

Iguana

Caracol

Coloca debajo de cada invertebrado el grupo al cual pertenecen.

Artrópodos

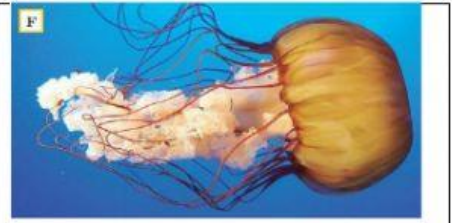
Cnidarios

Moluscos

Anélidos

Poríferos

Equinodermos



Completa



Los invertebrados son aquellos que carecen de .

Los grupos más importantes son: los , los cnidarios, los , los moluscos, los artrópodos y los .

Relaciona cada grupo de invertebrados con su característica.

- | | | | |
|---------------------|---|---|--|
| poríferos | ○ | ○ | Cuerpo blando con una o dos conchas. |
| cnidarios | ○ | ○ | Forma de saco y lleno de poros. |
| anélidos | ○ | ○ | Esqueleto formado por placas duras. |
| moluscos | ○ | ○ | Cuerpo gelatinoso con forma de paraguas. |
| equinodermos | ○ | ○ | Cuerpo alargado y cilíndrico conocido como gusano. |
| artrópodos | ○ | ○ | Con esqueleto externo. |

Los invertebrados con el cuerpo en forma de saco y cubierto de poros, son:

Los poríferos

Los moluscos

Los artrópodos

Los anélidos

¿Cuál de estas características NO pertenece a los cnidarios?

- Cuerpo gelatinoso en forma de paraguas.
- Son acuáticos: se desplazan en el agua.
- Se alimentan de pequeños animales que capturan con sus tentáculos.
- Todas son correctas.

Los invertebrados con el cuerpo blando, alargado y cilíndrico son:

Artrópodo.

Molusco.

Poríferos.

Anélidos.

Cuál de estos grupos de invertebrados pertenece a los moluscos

Mejillón.

Pulpos

Erizo de mar.

Caracoles.

Los equinodermos (estrellas de mar y erizos de mar) tienen un esqueleto formado por:

Huesos.

Conchas.

Placas.

Antenas.

Los artrópodos tienen un esqueleto externo formado por:

Una o dos conchas.

Espinas.

Tentáculos con aguijones.

Piezas unidas por articulaciones.

Los insectos, arácnidos, crustáceos y miriápodos son invertebrados del grupo de los:

Artrópodos .

Equinodermos.

Moluscos.

Gusanos.

¿Quién pertenece al grupo de poríferos?



¿Qué tipo de invertebrado es?



Artrópodo

Equinodermo

Cnidario

Porífero

Señala el animal equinodermo



¿Qué tipo de invertebrado es?



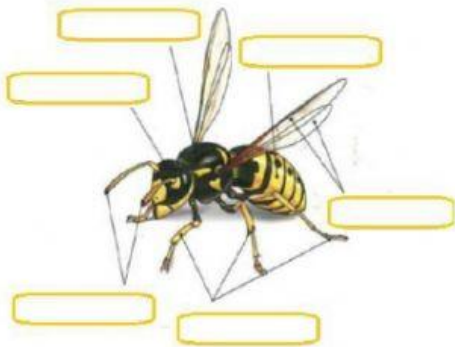
Equinodermo

Molusco

Cnidario

Artrópodo

Completa las partes de este artrópodo.



Tórax

Abdomen

Alas

Antenas

Patas

cabeza