



EL ESQUELETO

El esqueleto está formado por _____.

Hay tres tipos de huesos: huesos _____ ,
huesos _____ y huesos _____

Como el fémur o el húmero

Como las vértebras

Como costillas o pelvis

esternón

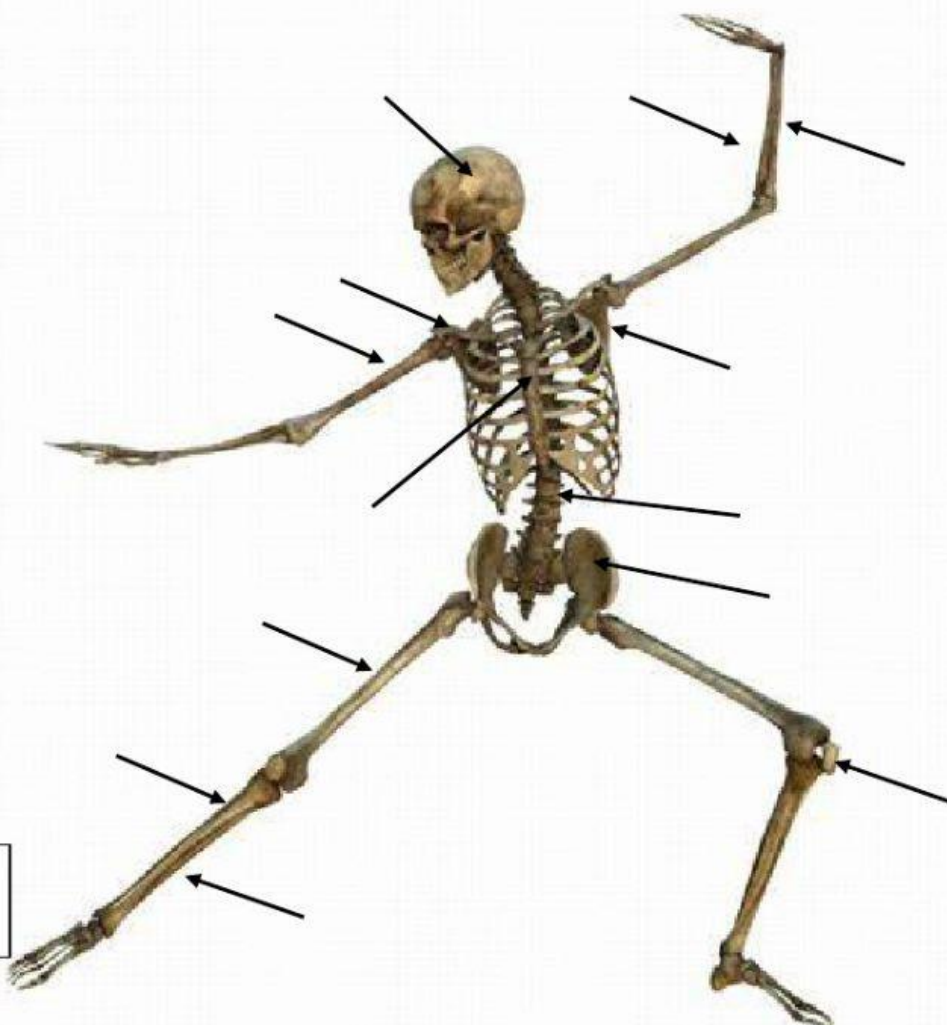
radio

tibia

húmero

escapula

Columna
vertebral



peroné

cráneo

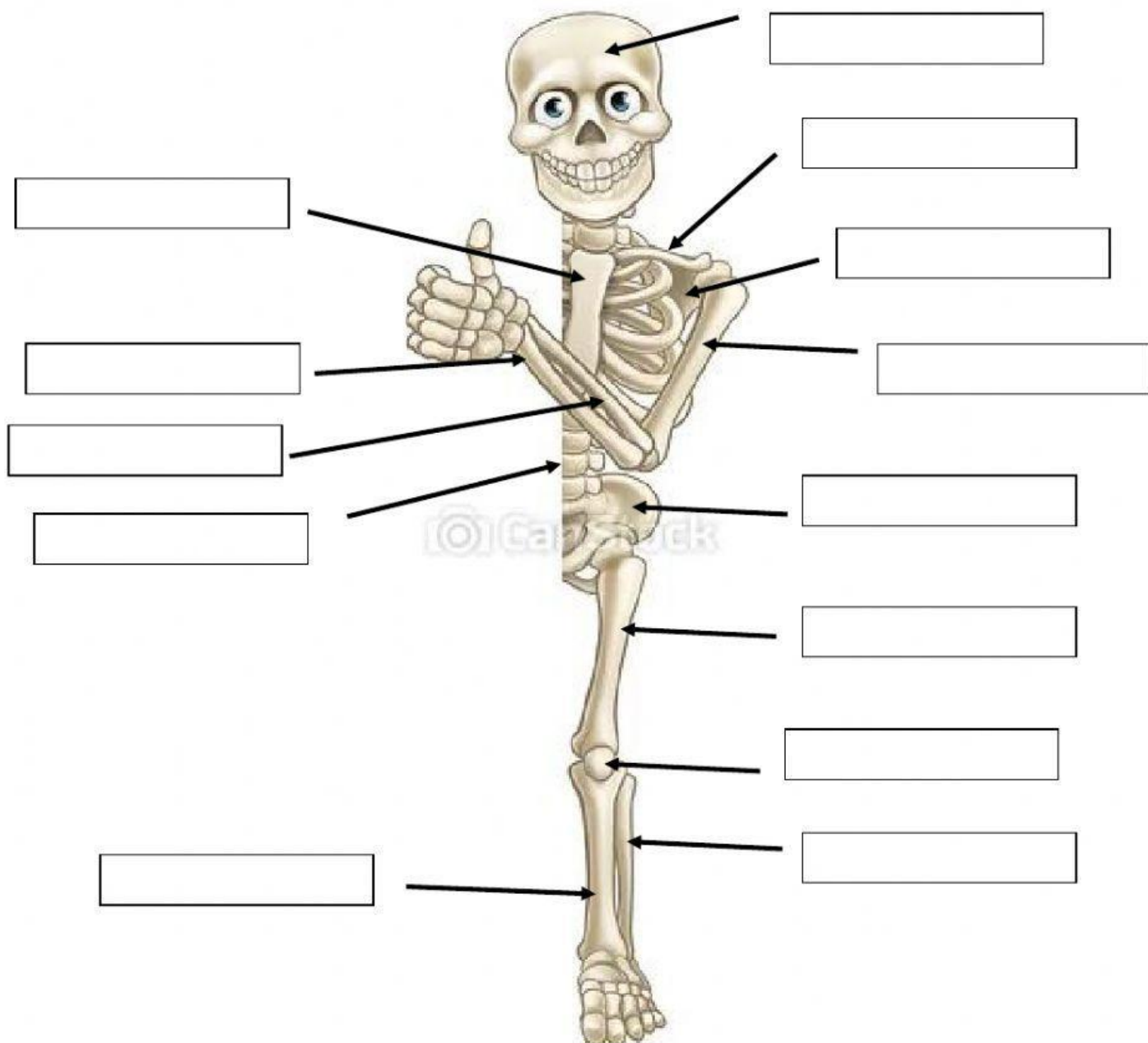
rótula

clavícula

pelvis

fémur

cúbito



Nuestros huesos están conectados a las articulaciones por un tejido elástico muy fuerte llamado _____.

El final de los huesos, en las articulaciones están cubiertas por un tejido fuerte y flexible llamado _____

Hay tres tipos de articulaciones: articulaciones _____, articulaciones _____ y articulaciones _____

No se mueven. El cráneo está unido por estas articulaciones

Son la mayoría de los que tenemos. Son importantes para el movimiento.

Solo deja hacer un pequeño movimiento, como las vértebras