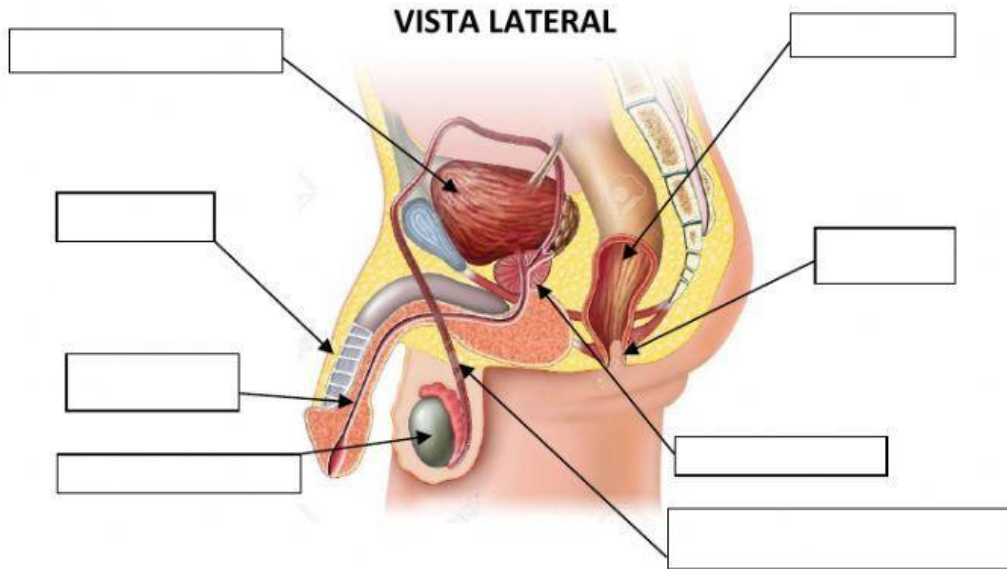


APARATO REPRODUCTOR MASCULINO

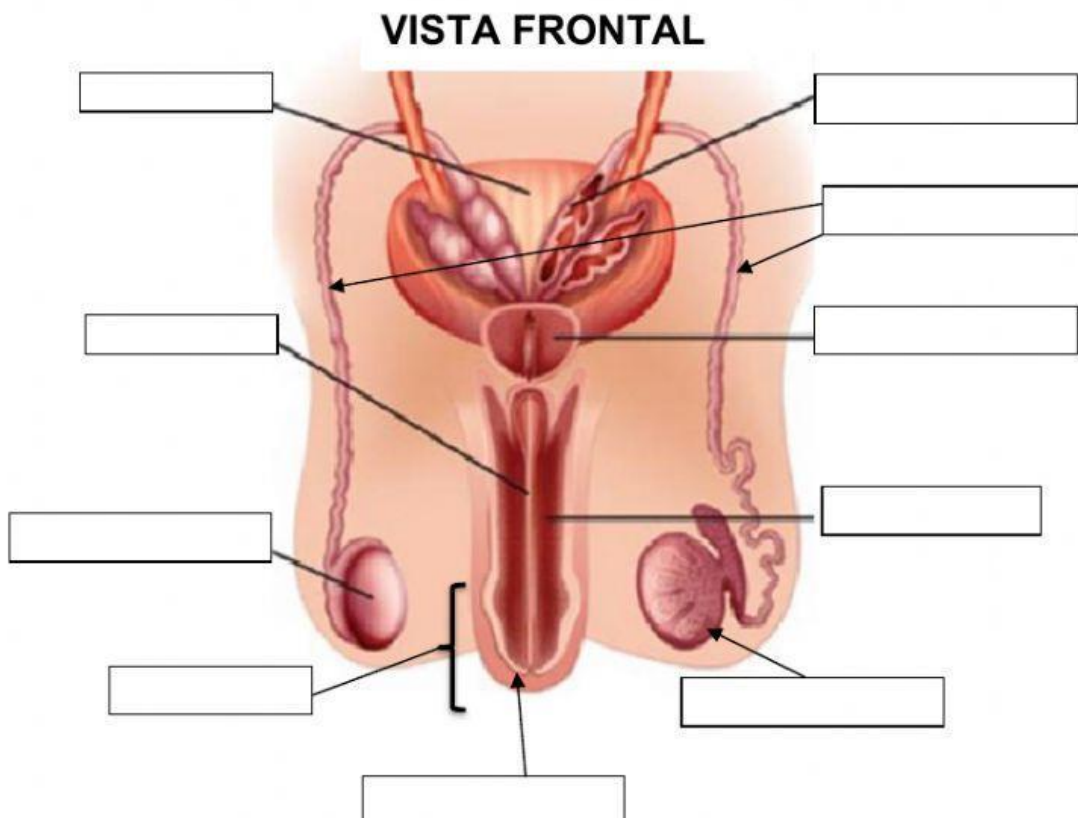


1. Completa, colocando en su lugar adecuado:

ANO	PRÓSTATA	TESTÍCULOS	VEJIGA URINARIA
PENE	URETRA	RECTO	CONDUCTOS DEFERENTES



GLANDE	PREPUCIO	PRÓSTATA	TESTÍCULOS	VEJIGA URINARIA
PENE	ESCROTO	URETRA	VESÍCULAS SEMINALES	CONDUCTOS DEFERENTES



2.Relaciona, cada parte con su función correspondiente:

Pene	Conducto de salida de la orina y el semen
Vejiga urinaria	Conductos que unen los testículos con la uretra
Uretra	Órgano genital masculino utilizado en la micción y la relación sexual
Testículos	Orificio de salida de las heces
Conductos deferentes	Lugar almacenamiento de la orina
Ano	Glándulas encargadas de la formación de espermatozoides
Próstata	Glándulas encargadas de formar el líquido seminal
Prepucio	Expulsa el semen hacia el exterior
Vesículas seminales	Piel que recubre los testículos
Escroto	Piel que recubre y protege el glande