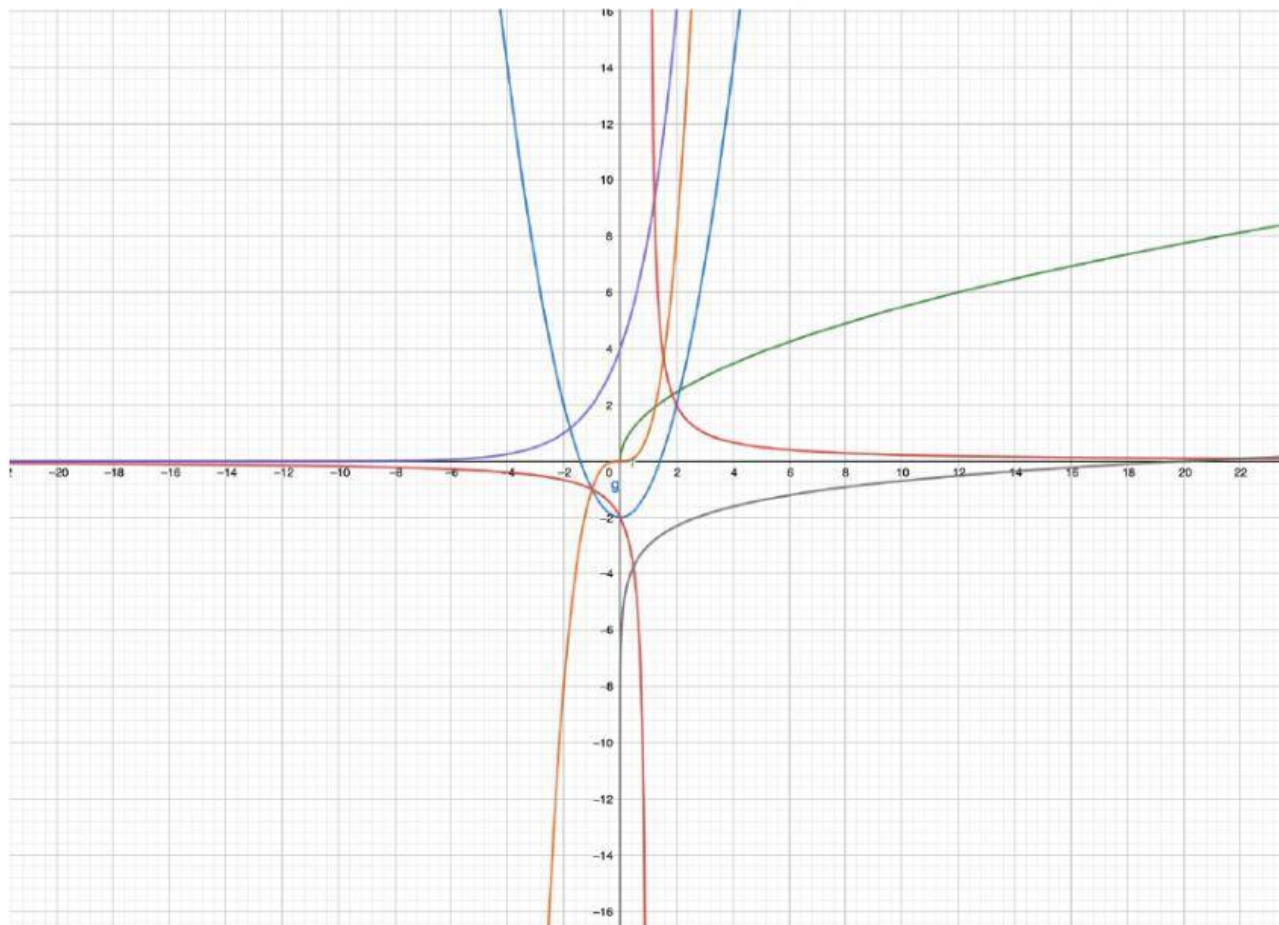




FUNCIONES ELEMENTALES



Une con flechas los colores con la expresión algebraica y el tipo de función:



$f : y = \sqrt{3x}$
$g : y = x^2 - 2$
$h : y = \frac{2}{x-1}$
$p : y = x^3$
$q : y = \ln(x) - 3$
$r : y = 2^{x+2}$

RADICAL
LOGARÍTMICA
EXPONENCIAL
RACIONAL O HIPÉRBOLA
PARÁBOLA
POLINÓMICA