

# LKPD

(LEMBAR KERJA PESERTA DIDIK)



## Perangkat Lunak Komputer (software)

Nama : Nurul Afifah

NIM : 223153913299

Kelas : 002 Teknik Komputer dan Informatika

LPTK : Universitas Negeri Malang

## LKPD 2 : PERANGKAT LUNAK KOMPUTER (*SOFTWARE*)

Kompetensi Dasar		Indikator Pencapaian Kompetensi
3.2 Mengidentifikasi berbagai perangkat lunak program aplikasi		3.2.1 Mengidentifikasi berbagai perangkat lunak program aplikasi berbasis pengolah kata
		3.2.2 Mengidentifikasi berbagai perangkat lunak program aplikasi berbasis pengolah angka
4.2 Menguraikan fungsi perangkat lunak program aplikasi Ms Word dan Ms Excel		4.2.1 Menyebutkan fungsi ikon program aplikasi pengolah kata pada Ms Word
		4.2.2 Menyebutkan fungsi ikon program aplikasi pengolah angka pada Ms Excel

### Tujuan

1. Peserta didik mampu mengidentifikasi berbagai perangkat lunak komputer yaitu sebagai program pengolah kata dengan berdiskusi kelompok secara teliti dan bertanggung jawab
2. Peserta didik mampu mengidentifikasi berbagai perangkat lunak komputer yaitu sebagai program pengolah angka dengan berdiskusi kelompok secara teliti dan bertanggung jawab
3. Peserta didik mampu menyebutkan fungsi ikon program aplikasi pengolah kata pada Ms Word dengan berdiskusi kelompok secara teliti dan bertanggung jawab
4. Peserta didik mampu menyebutkan fungsi ikon program aplikasi pengolah angka pada Ms Excel dengan berdiskusi kelompok secara teliti dan bertanggung jawab



### A. Materi

**Perangkat lunak** atau **software** sama pentingnya dengan perangkat keras. Jika kamu menggunakan komputer yang bagus namun *software* yang digunakan tidak bagus, komputer tersebut tidak akan banyak bermanfaat. Orang yang membuat software disebut *programmer*. *Programmer* menulis kode-kode program seperti seorang penulis mengarang buku. Secara umum, software komputer dibagi menjadi dua bagian, yaitu *software* aplikasi dan *software* sistem.



**Perangkat lunak** ialah lebih sering disebut dengan *software* yaitu suatu kumpulan beberapa perintah yang dieksekusi oleh mesin komputer dalam menjalankan pekerjaannya. Perangkat lunak ini merupakan catatan untuk mesin komputer untuk menyimpan perintah, serta dokumen maupun arsip yang lainnya. Pada yang lalu, kamu telah mempelajari tentang macam-macam perangkat keras komputer. Perangkat keras dapat dengan mudah kamu lihat tanpa menyentuh komputer tersebut. Sedangkan perangkat lunak tidak dapat kamu lihat apabila kamu tidak menghidupkan atau mengoperasikannya terlebih dahulu.

**Perangkat lunak** atau **peranti lunak (software)** adalah istilah khusus untuk data yang diformat, dan disimpan secara digital, termasuk program komputer, dokumentasinya, dan berbagai informasi yang bisa dibaca, dan ditulis oleh komputer. Dengan kata lain, bagian sistem komputer yang tidak berwujud. Istilah ini menonjolkan perbedaan dengan perangkat keras komputer. Pembuatan perangkat lunak itu sendiri memerlukan “bahasa pemrograman” yang ditulis oleh seorang pemrogram untuk selanjutnya dikompilasi dengan aplikasi kompiler sehingga menjadi kode yang bisa dikenali oleh mesin hardware. Perangkat lunak seperti Windows atau Linux bisa disebut sebagai nyawa dari komputer, dimana tanpa diinstal sistem operasi tersebut maka komputer tidak dapat dijalankan. Perangkat lunak sistem operasi biasanya tersimpan di partisi C sehingga saat komputer mengalami masalah, partisi C yang terkena imbas. Perangkat lunak lain juga tersimpan di partisi C yang apabila komponen tidak lagi berjalan maksimal dapat diuninstal dan diinstal ulang. Data-data lain lebih baik disimpan di partisi D sehingga saat software terkena virus atau tidak berjalan normal kembali maka dapat diinstal ulang dan data penting dapat diselamatkan.



## B. Peralatan dan Bahan

- Beberapa komputer / laptop dengan sistem operasi windows xp, 7, 8, 10, dan 11
- Beberapa aplikasi program yang terinstal pada sistem operasi seperti Ms. Word, Ms. Excel, Ms. Power Point, dll



## C. Tugas

### Pertemuan 2

Kelompok :
Kelas :
1.
2.
3.
4.
5.

1. Lingkarilah pilihan yang tepat pada gambar berikut!  
Manakah yang termasuk aplikasi pengolah angka pada gambar di bawah ini?



(a)



(b)



(c)



(d)



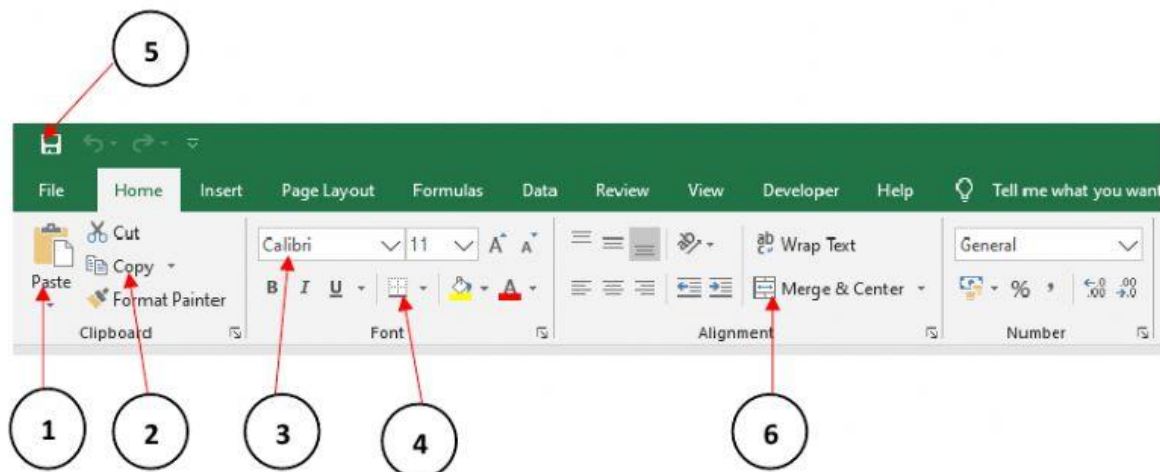
(e)



(f)

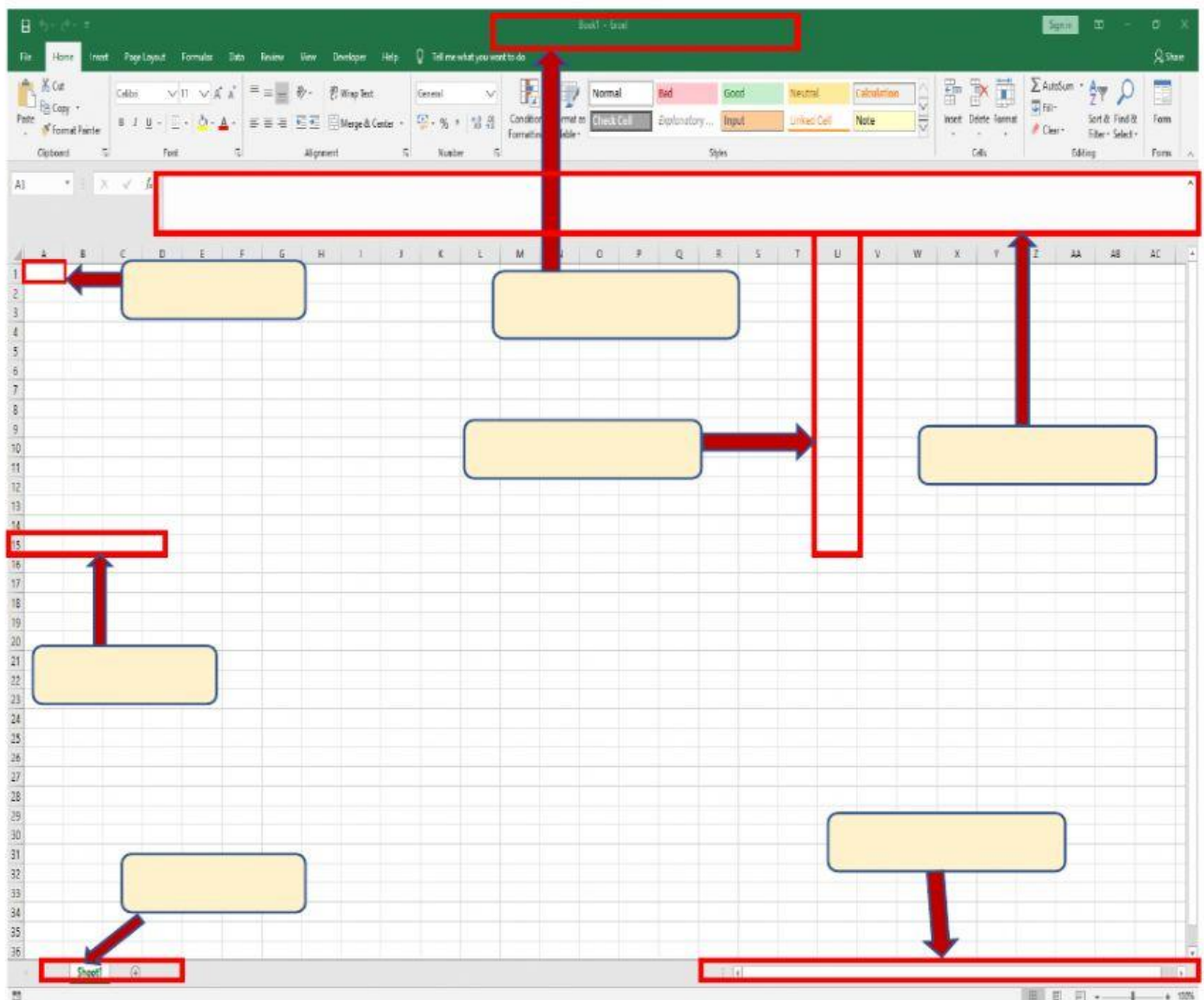
2. Sebutkanlah macam-macam program aplikasi pengolah angka yang kalian ketahui?

3. Sebutkanlah nama ikon serta fungsinya dari gambar dibawah ini !



NO	NAMA IKON	FUNGSI NYA
1		
2		
3		
4		
5		
6		

4. Tuliskan nama dari masing-masing tampilan pada Microsoft Excel dibawah ini !



TITLE BAR

FORMULA BAR

COLUMN

CELL

TAB SHEET

SCROLLBAR HORIZONTAL

ROWS