



GUIA DIDACTICA REINO ANIMAL

CIENCIAS NATURALES

GRADO 5°



1. RESPONDE CON TUS PROPIAS PALABRAS ¿QUÉ ES EL REINO ANIMAL?.

2. COMPLETA EL SIGUIENTE TEXTO CON LAS PALABRAS FALTANTES.

LOS PRIMEROS ANIMALES SURGIERON HACE _____ GRACIAS A UNA LLAMADA _____, DE TAL MODO QUE SURGIERON MUCHAS _____ DE ANIMALES, LA PRIMER ESPECIE EN SURGIR EN EL PLANETA FUE DEL MUNDO _____, ESTE ANIMAL ERA MUY PARECIDO A UNA PLANTA: SE LLAMA _____. DESDE ESE ENTONCES LAS ESPECIES HAN IDO AUMENTANDO AL PUNTO DE SER MÁS DE _____ DE ESPECIES EXISTENTES EN EL MUNDO.

3. CLASIFICA ESTOS ANIMALES SEGÚN CORRESPONDA.

ANIMAL	CLASIFICACIÓN	TIPO
ZEBRA	SEGÚN SU RESPIRACIÓN SEGÚN SU SIMETRÍA	PULMONAR BILATERAL
MARIPOSA	SEGÚN SU ESQUELETO SEGÚN SU SIMETRÍA	
GALLINA	SEGÚN SU ESQUELETO SEGÚN SU DESPLAZAMIENTO	
BALLENA	SEGÚN SU HÁBITAT NATURAL SEGÚN SU ESQUELETO	

GUSANO	SEGÚN SU ALIMENTACIÓN SEGÚN SU DESPLAZAMIENTO	
LOBO	SEGÚN SU REPRODUCCIÓN SEGÚN SU HÁBITAT NATURAL	
MONO	SEGÚN SU ESQUELETO SEGÚN SU RESPIRACIÓN	
RATÓN	SEGÚN SU DESPLAZAMIENTO SEGÚN SU HÁBITAT NATURAL	

4. CLASIFICA LOS SIGUIENTE ANIMALES SEGÚN COMO TIENEN CUBIERTO EL CUERPO.
QUEDAN ALGUNOS ESPACIOS VACÍOS.

TORTUGA, SERPIENTE, PERRO, GATO, LIBÉLULA, TIBURÓN, BALLENA, DELFÍN, PEZ, COCODRILO, IGUANA, OVEJA, POLILLAS, SAPO, FLAMENCO, GUACAMAYO, HIPOPÓTAMO, LORO, VACA.

PELO	PLUMAS	ESCAMAS	PIEL DESNUDA

5. RESPONDE VERDADERO(V) O FALSO(F) A LOS SIGUIENTES ENUNCIADOS TENIENDO PRESENTE LOS TRES PRINCIPALES BENEFICIOS QUE BRINDAN LOS ANIMALES AL MEDIO AMBIENTE. (CARNÍVOROS, DESCOMPONEDORES, POLINIZADORES).

MANTIENEN EL ECOSISTEMA LIMPIO.	APROVECHAN LAS PROPIEDADES NUTRITIVAS DE LOS RESTOS DE ANIMALES.	UNO DE LOS ANIMALES QUE MÁS DESTACA DE ESTE GRUPO SON LAS HORMIGAS.	SON RECICLADORES DE LA NATURALEZA.
DE ELLOS DEPENDE GRAN PARTE DE NUESTRA ALIMENTACIÓN	EVITA LA SOBREPOBLACIÓN DE MICROORGANISMOS QUE PERJUDICAN EL ENTORNO.	HACEN POSIBLE LA PRODUCCIÓN DE SEMILLAS	SON VITALES PARA NUESTRA ALIMENTACIÓN, YA QUE SE ENCARGAN DE GRAN PARTE DE LOS CULTIVOS.
DE MATERIA ORGÁNICA A MATERIA INORGÁNICA	ENCARGADOS DE LA TRANSFERENCIA DE TIERRA DE UNAS FLOR A OTRA.	SE ENCARGAN DE LA SIEMBRA DE SOLO ÁRBOLES FRUTALES.	EVITA LA SOBREPOBLACIÓN DE MICROORGANISMOS QUE PERJUDICAN EL ENTORNO.
SE ENCARGA DE EXTINGUIR UNA ESPECIE DE ANIMALES.	ENCARGADOS DE LA TRANSFERENCIA DE POLEN DE UNA FLOR A OTRA.	LOS ANIMALES MÁS CONOCIDOS EN ESTE GRUPO SON LOS BUITRES Y LAS HIENAS.	UNO DE LOS ANIMALES QUE MÁS DESTACA DE ESTE GRUPO SON LAS AVISPAS.

6. CLASIFICA LOS SIGUIENTES ANIMALES SEGÚN SU ESQUELETO.



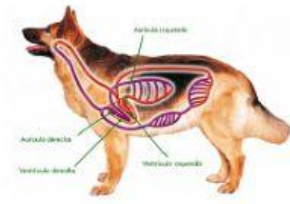


ANIMALES VERTEBRADOS	ANIMALES INVERTEBRADOS
<div data-bbox="240 703 496 882"></div> <div data-bbox="504 703 759 882"></div> <div data-bbox="240 891 496 1070"></div> <div data-bbox="504 891 759 1070"></div>	<div data-bbox="813 703 1069 882"></div> <div data-bbox="1077 703 1332 882"></div> <div data-bbox="813 891 1069 1070"></div> <div data-bbox="1077 891 1332 1070"></div>

7. COMPLETA LA CLASIFICACIÓN DE LOS ANIMALES SEGÚN SU ALIMENTACIÓN.

- COMEN PLANTAS Y ANIMALES _____
- COMEN CARNE _____
- COMEN VEGETALES, PLANTAS O PASTO _____
- COMEN INSECTOS _____

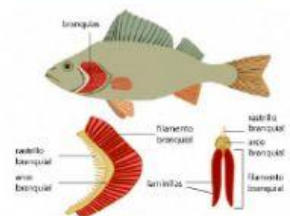
8. RELACIONA LAS SIGUIENTES IMÁGENES CON LA FUNCIÓN ESENCIAL CORRESPONDIENTE.



RESPIRACIÓN



REPRODUCCIÓN



RESPUESTA



ALIMENTACIÓN



CIRCULACIÓN



MOVIMIENTO

9. DIVIDE LOS SIGUIENTES ANIMALES SEGÚN LAS DISTINTAS FORMAS DE SIMETRÍA. ESCRIBE EL NOMBRE DE CADA UNO.





RADIAL	ASIMÉTRICO	BILATERAL

10. REALIZA LA SIGUIENTE SOPA DE LETRAS, BUSCA LAS DIVERSAS CARACTERÍSTICAS PRESENTES EN EL REINO ANIMAL.

E	E	U	C	A	R	I	O	T	A	S	S	J	S
A	M	O	V	I	L	I	D	A	D	Ü	W	Ú	E
Ñ	J	Ñ	R	R	A	D	I	A	L	C	O	M	R
G	M	D	O	S	A	F	O	R	T	Ó	T	U	A
Y	T	Ñ	V	L	A	U	X	E	S	A	Y	L	L
Ü	K	B	I	L	A	T	E	R	A	L	M	U	U
N	G	S	I	M	E	T	R	Í	A	É	Á	S	L
M	S	O	F	O	R	T	Ó	R	E	T	E	H	E
S	E	R	A	L	U	L	E	C	I	N	U	S	C
A	S	I	M	É	T	R	I	C	O	S	A	Í	I
X	D	S	O	L	U	M	Í	T	S	E	E	S	R
D	R	E	S	P	I	R	A	C	I	Ó	N	É	U
I	N	Ó	I	C	C	U	D	O	R	P	E	R	L
Q	S	E	X	U	A	L	K	F	E	W	Á	N	P

RESPIRACIÓN, HETERÓTROFOS,
AUTÓTROFAS, SIMETRÍA,
UNICELULARES,
PLURICELULARES, BILATERAL,
REPRODUCCIÓN, SEXUAL ,
ASEXUAL, EUCARIOTAS,
ASIMÉTRICOS, MOVILIDAD,
RADIAL, ESTÍMULOS.

11. COMPLETA LOS SIGUIENTES ENUNCIADOS.

- LA RESPIRACIÓN _____ ES AQUELLA EN LA QUE EL ANIMAL NO REQUIERE DE UN ÓRGANO, SINO QUE RESPIRA A TRAVÉS DE LA _____.
- LA _____ PERMITE LA OBTENCIÓN DE LOS NUTRIENTES NECESARIOS PARA UN CORRECTO DESARROLLO DEL ANIMAL.
- LA ALIMENTACIÓN _____ ES AQUELLA DONDE LOS ORGANISMOS OBTIENEN SUS NUTRIENTES Y ENERGÍA A PARTIR DEL CONSUMO DE OTROS ORGANISMOS.
- EL PROCESO DE RESPIRACIÓN ES NECESARIO TANTO EN LOS ANIMALES QUE VIVEN EN EL _____ O LA _____.
- LAS CÉLULAS _____ SON AQUELLAS QUE SE ENCARGAN DE RESPONDER A LA LUZ, EL SONIDO Y CUALQUIER OTRO ESTÍMULO EXTERNO.
- PARA QUE LOS ANIMALES PUEDAN EXPULSAR LOS DESECHOS DE SU CUERPO NECESITAN HACER USO DE SU APARATO _____.
- EL MOVIMIENTO ES UNA FUNCIÓN ESENCIAL PARA EL _____ Y LA _____ DEL ANIMAL, DONDE REQUIERE Y HACE USO DE _____ Y _____.
- CON EL PROCESO DE _____ EL ANIMAL PUEDE TRANSPORTAR NUTRIENTES Y GASES POR TODO EL CUERPO, ASIMISMO LOS DESECHOS DE LOS PROCESOS METABÓLICOS.