



EVALUASI PEMBELAJARAN
TEMA 3 SUB TEMA 1 PEMBELAJARAN 2

Nama :
Kelas : V
No. Absen :

Jawablah soal-soal berikut, dengan memilih jawaban yang paling tepat!

1. Perhatikan gambar berikut!



Unsur iklan yang terdapat pada gambar tersebut yaitu

- a. Gambar menarik dan kalimat persuasif
- b. Gambar menarik dan kalimat tanya
- c. Keunggulan produk dan kalimat persuasif
- d. Nama produk dan keunggulan produk

2. Perhatikan gambar berikut!



Kalimat iklan yang tepat untuk gambar di atas yaitu

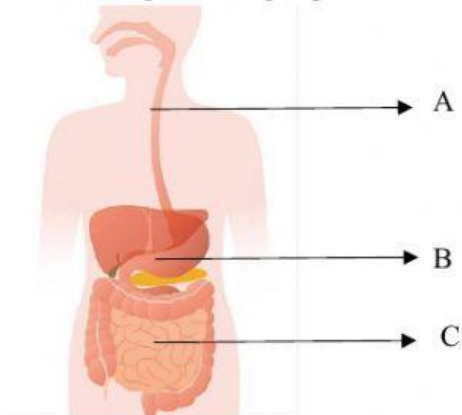
- a. Yuk makan *junk food* agar sehat
 - b. Jangan lupa cuci tangan sebelum makan
 - c. Tak perlu sarapan agar sehat
 - d. Ayo makan tepat waktu dan teratur agar sehat
3. Perhatikan pernyataan berikut ini!
- 1) Nama produk
 - 2) Gambar menarik
 - 3) Kalimat tanya

- 4) Kalimat persuasive
- 5) Kekurangan produk

Pernyataan yang menunjukkan unsur-unsur iklan ditunjukkan oleh nomor

- a. 1, 2, 3
- b. 1, 2, 4
- c. 2, 3, 4
- d. 2, 3, 5

4. Perhatikan gambar organ pencernaan berikut ini!



Nama organ yang ditunjukkan oleh huruf A, B, dan C di atas secara urut yaitu

- a. Kerongkongan, hati, usus besar
- b. Kerongkongan, lambung, usus halus
- c. Kerongkongan, pankreas, usus halus
- d. Kerongkongan, lambung, usus besar

5. Perhatikan tabel berikut!

No	Organ	Huruf	Fungsi
1	Mulut	A	Tempat penyerapan dan mencerna nutrisi makanan
2	Lambung	B	Tempat masuknya makanan
3	Usus halus	C	Menghasilkan asam klorida
4	Anus	D	Tempat sisa-sisa pencernaan

Pasangan nomor dan huruf yang tepat untuk menunjukkan organ dan fungsi yang tepat adalah

- a. 1B, 2C, 3A, 4D
- b. 1A, 2B, 3C, 4D
- c. 1C, 2D, 3B, 4A
- d. 1B, 2D, 3C, 4D

6. Urutan proses pencernaan makanan yang tepat yaitu

- a. Mulut – kerongkongan – lambung – usus halus – usus besar – anus
- b. Mulut – kerongkongan – lambung – usus besar – usus halus – anus

- c. Mulut – lambung – kerongkongan – usus besar – usus halus – anus
 - d. Mulut – usus halus – usus besar – kerongkongan – anus – lambung
7. Berikut yang merupakan ciri-ciri tangga nada diatonis minor yaitu
- a. Lagu bersifat semangat
 - b. Lagu bersifat sedih
 - c. Diawali dengan nada do
 - d. Diawali dengan nada si
8. Perhatikan pernyataan berikut ini.
- 1) Lagu bersifat pesimis
 - 2) Lagu bersifat semangat
 - 3) Diawali dengan nada do
 - 4) Diawali dengan nada La
- Pernyataan yang menunjukkan ciri-ciri tangga nada diatonis mayor yaitu
- a. 1 dan 2
 - b. 1 dan 3
 - c. 2 dan 3
 - d. 2 dan 4
9. Perhatikan data berikut!
- 1) Maju Tak Gentar
 - 2) Syukur
 - 3) Gugur Bunga
 - 4) Indonesia Raya
 - 5) Garuda Pancasila
- Lagu yang menggunakan tangga nada diatonis mayor ditunjukkan oleh nomor
- a. 1, 2, 3
 - b. 1, 3, 4
 - c. 1, 3, 5
 - d. 1, 4, 5
10. Lagu “Mengheningkan Cipta” menggunakan tangga nada diatonis minor. Ciri-ciri tangga diatonic minor yang menonjol dari lagu tersebut yaitu
- a. Lagu bernada sedih
 - b. Lagu bernada semangat
 - c. Lagu bernada optimis
 - d. Lagu bersifat ceria