



Lembar Kerja Peserta Didik (LKPD)





Teks Eksplanasi

LEMBAR KERJA PESERTA DIDIK

Oleh : Falupi Lailil Ramadhani

NAMA KELOMPOK :

NO. ABSEN

:

KELAS

:





LEMBAR KERJA PESERTA DIDIK

Tujuan Pembelajaran :

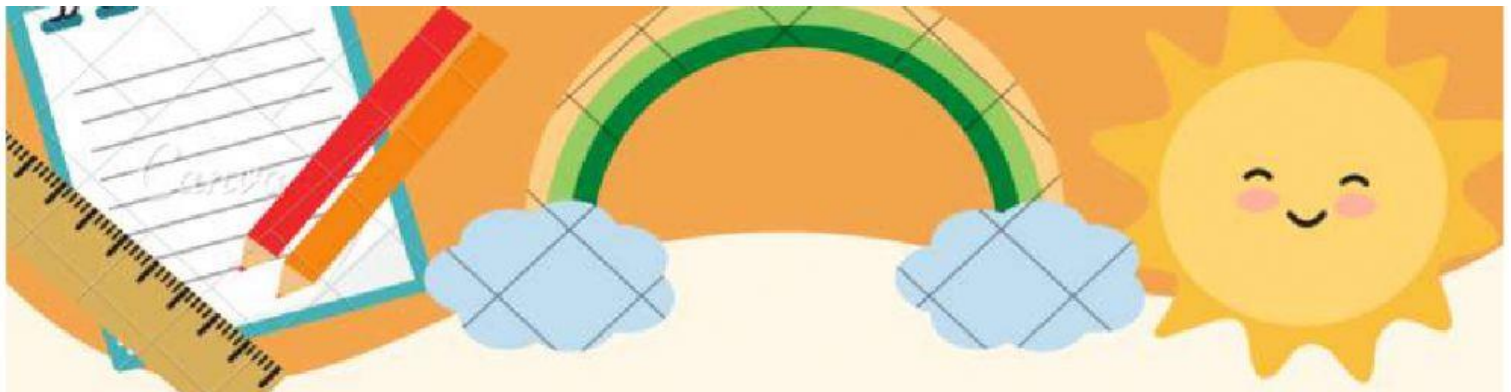
Setelah membaca teks eksplanasi ilmiah, siswa dapat mengidentifikasi keberagaman sosial, budaya, dan ekonomi masyarakat dengan benar

Berdasarkan teks jawablah pertanyaan berikut !

1. Apa saja dampak positif dari globalisasi ?

2. Apa saja dampak negatif dari globalisasi ?

3. Mengapa globalisasi dapat mempengaruhi budaya bangsa ?



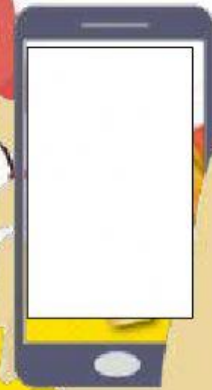
4. Mengapa globalisasi menjadi tantangan tersendiri untuk kita ?

5. Apa yang harus kita lakukan untuk menghadapi era globalisasi ?




LEMBAR KERJA PESERTA DIDIK

Klik handphone !



Isilah Diagram Berikut Berdasarkan Video di Atas !

JUDUL	Pernyataan Umum
Deret Penjelas	Simpulan



Susunlah Teks Eksplanasi Dari
Informasi Penting
Menggunakan Bahasa Sendiri !

A yellow notepad with a spiral binding at the top, featuring eight horizontal lines for writing.