

**Colegio Mixto Hermano Pedro de San José de Betancourth**  
**Evaluación de computación**  
**Cuarta unidad**

**Serie # 1 Arrastra y suelta**

**Indicaciones**

**Arrastra el nombre de las teclas del teclado al lugar correcto.**

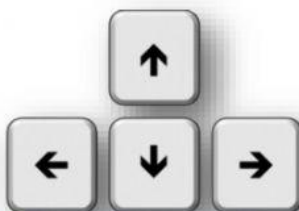
**ENTER**

**WINDOWS**

**BORRAR**

**BARRA  
ESPACIADORA**

**TECLAS DE  
NAVEGACIÓN**





## Serie # 2 Sopa de letras

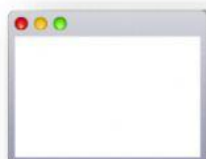
### Indicaciones

Resuelve la sopa de letras y encuentra las siguientes palabras:

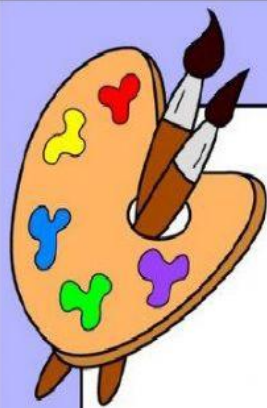
- Ventana
- Cerrar
- Maximizar
- Minimizar
- Restaurar



E	E	O	T	N	A	R	I	T	R	A
D	U	E	N	T	A	E	I	N	N	T
R	M	A	S	R	E	M	E	A	E	T
E	L	A	R	I	O	I	T	C	O	N
S	A	E	X	U	R	N	O	O	E	R
T	C	O	I	I	E	I	I	T	V	R
A	L	S	I	V	M	M	F	A	Y	A
U	E	R	A	N	I	I	B	A	E	E
R	E	R	E	A	A	Z	Z	C	N	S
A	X	O	A	I	A	A	O	A	R	A
R	A	A	L	T	Q	R	E	A	R	M







### Serie # 3

#### Indicaciones

Une con una flecha el nombre de la carpeta que corresponda al tipo de archivo de la imagen.



Documentos



Imagenes



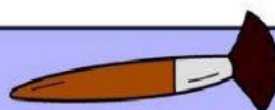
Música



Videos



Sub-carpetas





### Serie # 4 Selección múltiple

Indicaciones: Lee atentamente el siguiente enunciado y selecciona la imagen correcta.

1. Es la herramienta de Paint que utilizamos para borrar.



2. Con esta herramienta podemos hacer cualquier dibujo en Paint.



3. Estas herramientas permiten hacer cualquier dibujos con figuras geométricas.



4. Es el programa de Microsoft Office que utilizamos para escribir cartas, hacer tareas y realizar documentos.



5. Es el programa d Office utilizado para hacer sumas, restas, multiplicaciones y divisiones.

