

TEMA 1. BIOELEMENTOS Y BIOMOLÉCULAS. LA CÉLULA ANIMAL

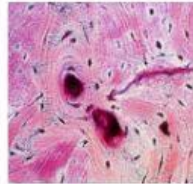
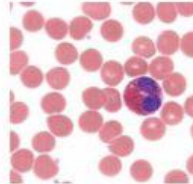
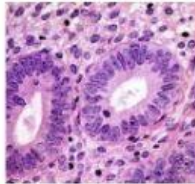
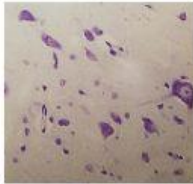
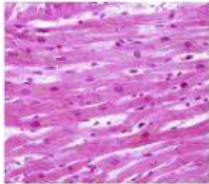
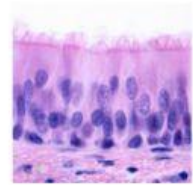
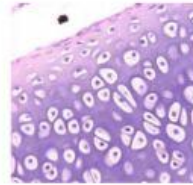
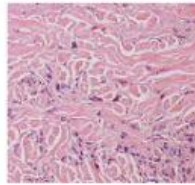
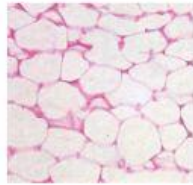
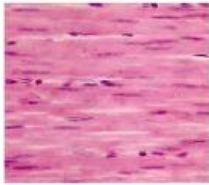
1. Completa la siguiente frase con las palabras que faltan, toma como referencia la definición que tienes en tus apuntes:

Un _____ es un conjunto de _____ con una morfología y una función muy _____ que se rodea de sustancia _____, fabricada por las propias _____ que compone el tejido.

2. Asocia los siguientes tipos de tejido animal con su correspondiente función, utiliza tus apuntes y el sentido común para resolverlo:

Sangre (Tejido conectivo)	Tiene la función de rellenar huecos entre órganos y reparar estructuras dañadas.
Tejido óseo (Tejido conectivo)	Tiene la función de secretar distintas sustancias producidas dentro de las glándulas .
Tejido epitelial de revestimiento	Tiene la función de contraerse , permitiendo así la acción de los músculos .
Tejido conjuntivo (Tejido conectivo)	Tiene la función de transportar oxígeno y nutrientes así como dióxido de carbono y sustancias de desecho
Tejido epitelial glandular	Tiene la función de revestir la luz de vasos sanguíneos, vías respiratorias o intestino delgado
Tejido adiposo (Tejido conectivo)	Tiene la función de almacenar grasas
Tejido muscular	Tiene la función de sostén , de participar en la locomoción y de proteger órganos internos como el encéfalo o los pulmones.
Tejido nervioso	Tiene la función de transportar señales nerviosas .
Tejido muscular cardíaco	Permite al corazón contraerse para bombear la sangre.

3. Completa el esquema con los principales tejidos arrastrando bajo cada nombre la imagen del tejido correspondiente, ayúdate de los apuntes y del buscador de imágenes google para completar la actividad.



Revestimiento

Glandular

Conjuntivo

Adiposo

Cartilaginoso

Tejido epitelial

Tejido conectivo

Oseo

Sangre

Muscular liso

Musc. estriado

Tejido nervioso

Tejido conectivo

Tejido muscular

4. Completa las siguientes frases con las palabras que faltan:

Los _____ son compartimentos _____ que cumplen funciones muy _____ dentro de nuestro organismo. Estos órganos a su vez se _____ formando _____ y _____, que agrupan funciones relacionadas entre sí para cumplir una función más _____. Los órganos en general se forman por _____ tejidos, mientras que los sistemas se forman por un _____ tejido.

5. Relaciona entre sí los siguientes términos con su definición:

Órgano	Asociación de órganos con una función general, formadas principalmente por un único tejido.
Aparato	Asociación de tejidos para formar una estructura discreta con una función muy específica.
Sistema	Asociación de órganos con una función general, formadas por varios tejidos.

6. Indica cual es la función vital que se puede asociar a cada frase:

Nutrición	Reconocer señales del exterior, procesar la información, elaborar respuestas y ejecutarlas
Relacion	Dar lugar a descendientes similares a nosotros mismos.
Reproducción	Tomar alimentos, extraer nutrientes, eliminar desechos, transportar nutrientes a las células y recoger sustancias de desecho

7. Selecciona, para cada columna, los aparatos y sistemas implicados en cada una de las siguientes funciones vitales:

Nutrición	Relación	Reproducción
Aparato digestivo	Aparato locomotor	Aparato circulatorio
Aparato reproductor masc.	Aparato reproductor fem.	Aparato reproductor masc.
Aparato circulatorio	Aparato excretor	Sistema nervioso
Aparato locomotor	Aparato respiratorio	Aparato digestivo
Sistema nervioso	Aparato reproductor fem.	Aparato excretor
Aparato respiratorio	Aparato digestivo	Sistema hormonal
Aparato excretor	Sistema nervioso	Aparato reproductor fem.
Sistema hormonal	Aparato circulatorio	Aparato respiratorio
Aparato reproductor fem.	Sistema hormonal	Aparato locomotor