

Tp de función polinómica

1- dada la consigna indique cual es la correcta

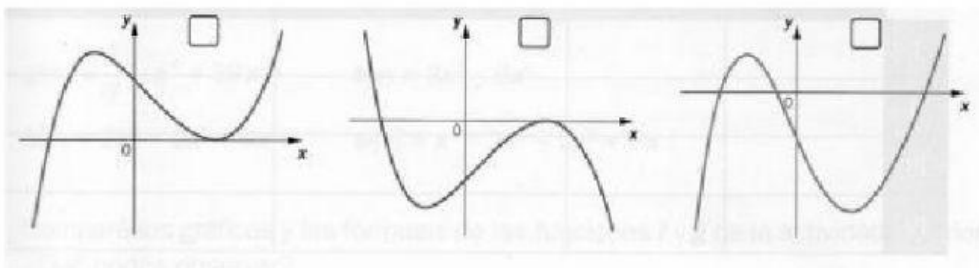
a) de grado 3 con 2 como raíz doble, 1 como raíz simple y que verifique $P(0)=1$.

$$y = (x + 2)^2 \cdot (x + 1) \quad y = 0,25 \cdot (x - 1) \cdot (x - 2)^2 \quad y = -0,25 \cdot (x - 2)^2 \cdot (x - 1)$$

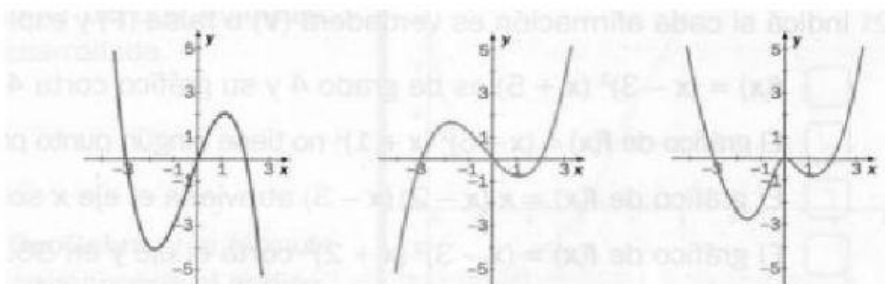
b) de grado 4 con 0 raíz doble, -1 y 2 raíces simples y $P(1)=0$

$$y = x^2 \cdot (x - 1) \cdot (x + 2) \quad y = (x + 1) \cdot (x - 2) \cdot x^2$$

2- Observar los gráficos, todos ellos corresponden a funciones polinómicas de grado 3, pero uno tiene ordenada al origen positiva. Marcar con una cruz el gráfico que coincide con la descripción anterior y explicar por qué fueron descartadas las otras opciones:



3- Uno de estos gráficos corresponde a la función $(x) = 0,2 \cdot X(x - 2) \cdot (x + 3)$, indicar cuál es



4- Se graficaron tres de estas cuatro funciones, indicar qué fórmula corresponde a cada gráfico.

a) $y = 0,5 \cdot (x + 4)^2(x - 2)$ b) $y = (x + 4) \cdot (x - 2) \cdot X$ c) $y = (x + 4) \cdot (x - 2)$ d) $y = (x - 2)^2 \cdot (x + 4)$

