

LEMBAR KERJA PESERTA DIDIK-3.7

A. Kompetensi Dasar

- 3.7 Menganalisis sistem peredaran darah pada manusia dan memahami gangguan pada sistem peredaran darah, serta upaya menjaga kesehatan sistem peredaran darah

B. Tujuan Kegiatan

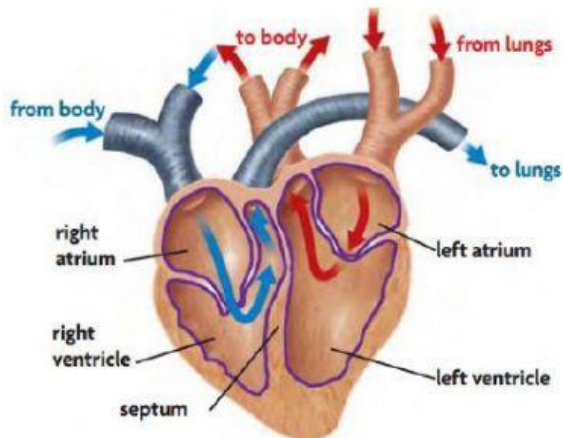
1. Menganalisis mekanisme kerja jantung dalam peredaran darah manusia.

C. Bahan dan Alat

1. Alat tulis
2. Gambar/foto/ video

D. Langkah Kerja

Perhatikan Gambar jantung berikut!



1. Bacalah buku modul, buku Siswa atau Ppt yang sudah di share.
2. Perhatikan bagan/gambar mekanisme peredaran darah pada manusia dan analisislah mekanisme peredaran darah tersebut dengan menuliskan nama pembuluh darah dan kandungan gas dalam pembuluh darah tersebut.
3. Diskusikan dengan teman kalian! Untuk mengisi keterangan skema peredaran darah dan menjawab pertanyaan pada tempat yang sudah disediakan!



Sistem pembelajaran PTMT merupakan dampak dari pandemic virus Corona. Akan tetapi, tidak menghalangi kita untuk melaksanakan PTMT, untuk itu mari kita lakukan aktivitas yang ada di LKPD ini dengan baik dan tetap menggunakan protokol Kesehatan yaaaa!

Ketika kamu sedang berlari apa yang kamu rasakan? Kamu akan merasakan terengah-engah dan jantung mu akan berdetak lebih kencang. Bagaimana dengan nafasmu?

E. Hasil Pengamatan Analisis

Skema : mekanisme peredaran darah manusia	Keterangan :Sebutkan nama organ, pembuluh darah dan kandungan gas dalam darah
<p>The diagram illustrates the human circulatory system. It shows the heart in the center, with two main loops: the pulmonary loop (top) and the systemic loop (bottom). The pulmonary loop involves the lungs, where CO₂ is released and O₂ is absorbed. The systemic loop involves the rest of the body. Arrows indicate the direction of blood flow. Labels include CO₂ (exhaled), O₂ (inhaled), and various parts of the heart and blood vessels numbered 1 through 8. Letters A, B, and C mark specific points in the cycle.</p>	<p>A.....</p> <p>B.....</p> <p>C.....</p> <p>1.....</p> <p>2.....</p> <p>3.....</p> <p>4.....</p> <p>5.....</p> <p>6.....</p> <p>7.....</p> <p>8.....</p>

F. Diskusi

1. Pembuluh darah yang keluar dari paru-paru menuju jantung disebut.....
2. Pembuluh darah yang berasal dari sel-sel seluruh tubuh membawa darah yang mengandung.....
3. Tuliskan urutan aliran darah beredar ke seluruh tubuh dari paru-paru?.....
4. Darah yang dari paru-paru membawa gas yang banyak mengandung oksigen untuk dibawa ke seluruh tubuh, apa tujuannya?.....
5. Bagian mana dihasilkan gas karbondioksida, bagaimana jika di dalam tubuh banyak mengandung gas tersebut?.....

G. Simpulan

Berdasarkan pengamatan video dan skema mekanisme peredaran darah, dan hasil diskusi, simpulan apakah yang kalian adalah....