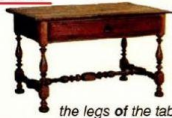


♦ Притяжательный падеж используется для того, чтобы: а) показать, что что-то принадлежит кому-то. Например: *Mary's bag*. б) указать, как связаны двое или более людей. Например: *Tom's uncle*. в) назвать место, где люди работают, живут и т.п. Например: *He's at the baker's*. (= *He's at the baker's shop.*) *They are at Bob's*. (= *They are at Bob's house.*)

♦ Притяжательный падеж образуется с помощью 's (апостроф и s). Например: *Jim's flat*. Для неодушевленных предметов выражение принадлежности обычно образуется с помощью предлога *of*.



the cat's tail



the legs of the table

♦ К существительным в единственном числе и именам собственным прибавляется 's. Например: *the boy's ball, Emily's car*. Когда имя собственное оканчивается на -s, прибавляется либо 's, либо только апостроф ('). Например: *Doris's hat* или *Doris' hat*

♦ К существительным во множественном числе с окончанием -s прибавляется только апостроф ('). Например: *the girls' house*. К существительным, имеющим особую форму множественного числа, прибавляется 's. Например: *the men's boat*.

♦ Когда какой-то объект принадлежит двум или более людям, мы прибавляем 's только к последнему имени.



Paul and Tina's house.
(Дом принадлежит им обоим.)

♦ Когда два или более объекта принадлежат двум или более людям и мы хотим показать, что каждый человек имеет свой собственный объект, мы добавляем 's к каждому имени.



Mary's and Sarah's roller skates.
(Каждая девочка имеет собственные роликовые коньки.)

♦ Когда мы хотим узнать, кому что-то или кто-то принадлежит, мы используем вопросительное слово *whose*.

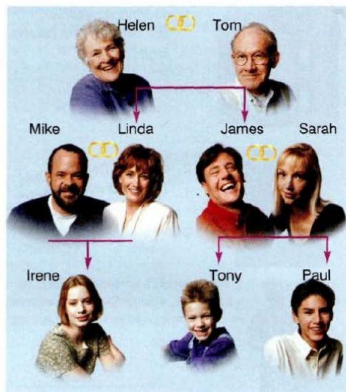


Whose horse is this?
It's Helen's.

3 Выберите более корректный вариант.

- are green.
A The eyes of Helen B Helen's eyes
C Helens' eyes
- is old.
A My father's car B My fathers' car
C The car of my father
- are dirty.
A The shoes of the girls B The girls' shoes
C The girls shoes
- This is hamster.
A Peter B Peters' C Peter's
- Is this ?
A Melanies' house B Melanie's house
C the house of Melanie
- is Pippin.
A My cat's name B My cats' name
C My cats name
- are red.
A The trees leaves B The tree's leaves
C The leaves of the tree

9 Посмотрите на генеалогическое древо и заполните пропуски в ответах, используя притяжательный падеж.



- Who is Mike? He's 1) ...*Linda's*... husband.
Who is Paul? He's 2) and son.
Who is Irene? She's 3) and daughter.
Who is Sarah? She's 4) wife.
Who is Helen? She's 5) and mother.
Who is Tony? He's 6) brother.

11 Составьте предложения, используя притяжательный падеж или *of* + существительное.



1 door/house/yellow
The door of the house is yellow.



2 owl/eyes/round
The owl's eyes are round.



3 nurse/uniform/white
.....



4 handle/briefcase/small
.....



5 kangaroo/tail/long
.....



6 hands/clock/black
.....



7 clown/clothes/funny
.....



8 leaves/rose/green
.....