

# ESTABLECIMIENTOS DE MI CIUDAD



FRUTERÍA



PASTELERÍA



|  |  |  |
|--|--|--|
|  |  |  |
|  |  |  |

|  |  |  |
|--|--|--|
|  |  |  |
|  |  |  |

**Autor pictogramas:** Sergio Palao **Procedencia:** ARASAAC (<http://arasaac.org>) **Licencia:** CC (BY-NC-SA) **Propiedad:** Gobierno de Aragón **Realizado por:** Óscar Murillo Peruga

# ESTABLECIMIENTOS DE MI CIUDAD

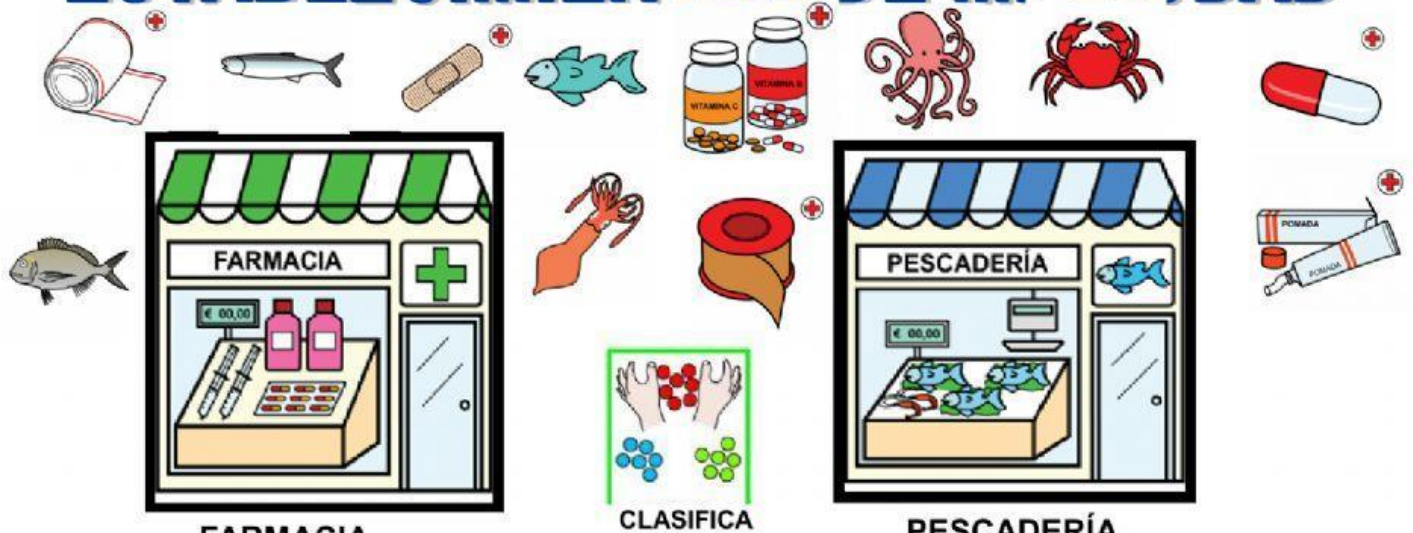


|  |  |  |
|--|--|--|
|  |  |  |
|  |  |  |

|  |  |  |
|--|--|--|
|  |  |  |
|  |  |  |

**Autor pictogramas:** Sergio Palao **Procedencia:** ARASAAC (<http://arasaac.org>) **Licencia:** CC (BY-NC-SA) **Propiedad:** Gobierno de Aragón **Realizado por:** Óscar Murillo Peruga

# ESTABLECIMIENTOS DE MI CIUDAD



FARMACIA

PESCADERÍA

**Autor pictogramas:** Sergio Palao **Procedencia:** ARASAAC (<http://arasaac.org>) **Licencia:** CC (BY-NC-SA) **Propiedad:** Gobierno de Aragón **Realizado por:** Óscar Murillo Peruga

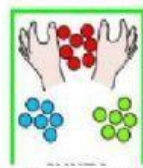
# ESTABLECIMIENTOS DE MI CIUDAD



TIENDA DE ROPA



SUPERMERCADO



CLASIFICA

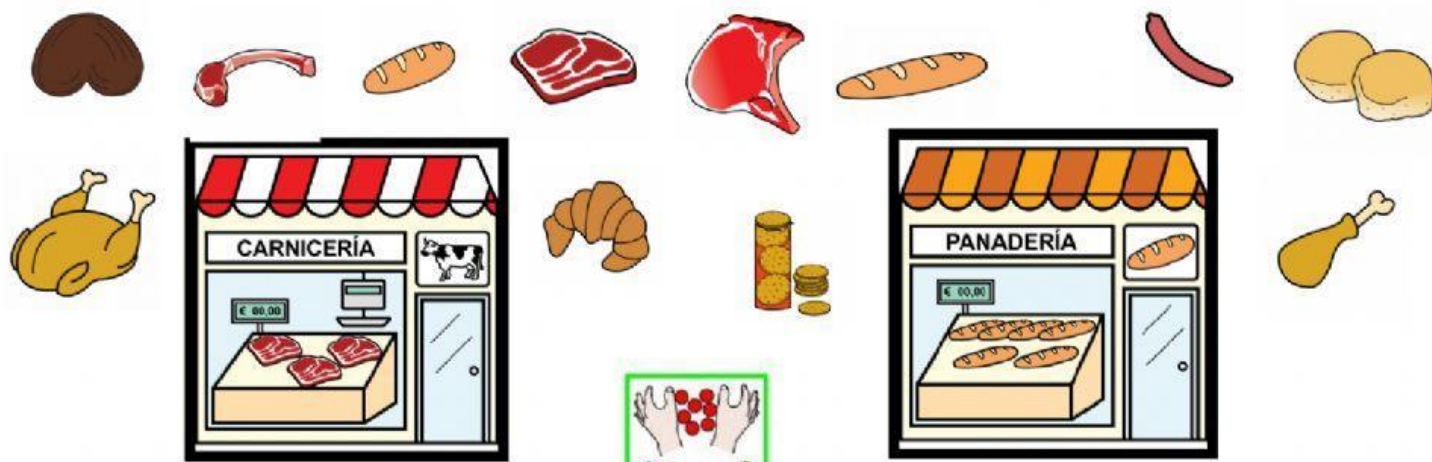
|  |  |  |
|--|--|--|
|  |  |  |
|  |  |  |

|  |  |  |
|--|--|--|
|  |  |  |
|  |  |  |

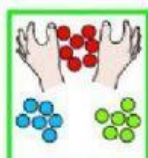
**Autor pictogramas:** Sergio Palao **Procedencia:** ARASAAC (<http://arasaac.org>) **Licencia:** CC (BY-NC-SA) **Propiedad:** Gobierno de Aragón **Realizado por:** Óscar Murillo Peruga



# ESTABLECIMIENTOS DE MI CIUDAD



CARNICERÍA



CLASIFICA

PANADERÍA

|  |  |  |
|--|--|--|
|  |  |  |
|  |  |  |

|  |  |  |
|--|--|--|
|  |  |  |
|  |  |  |