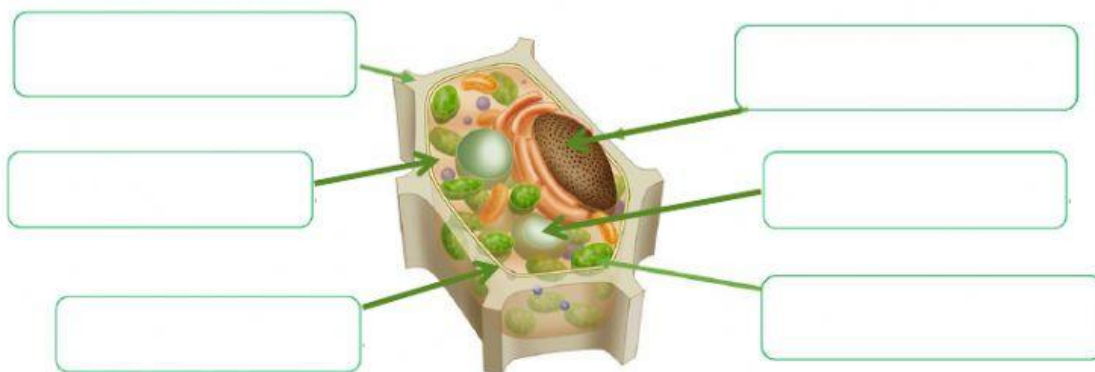


## EVALUACIÓN INICIAL\_ NATURAL SCIENCE 6°

### 1. Completa cada definición con la función vital correcta.

- \_\_\_\_\_: Transformar los alimentos en nutrientes y obtener energía de ellos.
- \_\_\_\_\_: La habilidad de percibir los cambios del entorno y del propio cuerpo y responder a ellos.
- \_\_\_\_\_: Dar descendencia.

### 2. ¿Qué tipo de célula es? \_\_\_\_\_ Escribe sus partes.



### 3. Une:

- |                    |  |
|--------------------|--|
| Citoplasma ●       | ● Separa el núcleo del citoplasma.   |
| Membrana celular ● | ● Capturan la luz y produce nutrientes.  |
| Orgánulos ●        | ● Está en el interior de la célula. Es un líquido viscoso.   |
| Núcleo ●           | ● Contiene el material que la célula necesita para la reproducción y las actividades de la célula. |
| Pared celular ●    | ● Es la capa externa de la célula animal.  |
| Cloroplastos ●     | ● Es la estructura rígida que protege la célula vegetal.   |
| Membrana ●         | ● Pequeñas estructuras con diversas funciones.   |

## EVALUACIÓN INICIAL\_ NATURAL SCIENCE 6°

### 4. Completa:

Reino	Características	Ejemplo
	Multicelular. Hacen su propia comida a través de la fotosíntesis.	
El reino animal		
		champiñón
	Multicelular o unicelular. Pueden producir su propio alimento o alimentarse de otros seres vivos.	
	Microscópicos y unicelulares. No tienen un núcleo definido.	

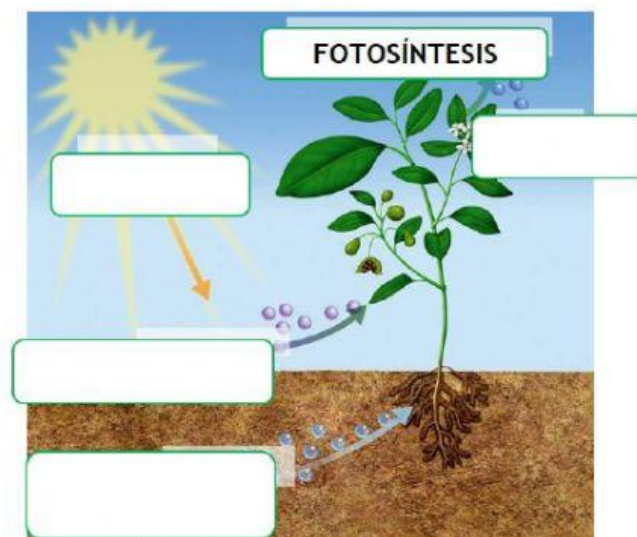
### 5. Completa:

- \_\_\_\_\_ : sus crías nacen del huevo.
- \_\_\_\_\_ : dan a luz a sus crías.

### 6. Une:

- |             |  |
|-------------|--|
| Carnívoro ● | ● Sólo se alimenta de plantas.                   |
| Herbívoro ● | ● Se alimenta de otros animales.                 |
| Omnívoro ●  | ● Se alimenta tanto de plantas como de animales. |

### 7. Completa:



## EVALUACIÓN INICIAL\_ NATURAL SCIENCE 6º

### 8. Une:

- |               |   |
|---------------|---|
| Predación •   | • Un organismo vive en o sobre otro.                        |
| Parasitismo • | • Dos organismos necesitan el uno del otro para sobrevivir. |
| Mutualismo •  | • Un organismo mata a otro y se lo come.                    |
| Simbiosis •   | • Dos organismos se benefician el uno del otro.             |

### 9. Completa:

Todos los seres vivos se componen de células. Pueden dividirse en:

- Organismos \_\_\_\_\_ : compuestos de una o más células.
- Organismos \_\_\_\_\_ : compuesto de una única célula.

### 10. ¿Qué proceso perceptivo se da en cada caso?



### 11. Une:

Respuesta motora •



Respuesta glandular •



## EVALUACIÓN INICIAL\_ NATURAL SCIENCE 6º

### 12. Completa:

- La función de oler y detectar aromas. SENTIDO: \_\_\_\_\_
- La función con la que se reconocen los sabores. SENTIDO: \_\_\_\_\_
- La función que detecta la temperatura, presión, dolor y textura. SENTIDO: \_\_\_\_\_
- La función que nos permite ver. SENTIDO: \_\_\_\_\_
- La función con la que percibimos los sonidos. SENTIDO: \_\_\_\_\_

### 13. Une:

Órganos sensoriales ●  
Sistema nervioso central ●  
Nervios sensoriales ●  
Nervios motores ●  
Sistema musculoesquelético ●

- Recibe e interpreta la información de los nervios sensoriales y coordina una respuesta.
- Lleva las señales desde el sistema nervioso central hasta los músculos.
- Ejecuta una respuesta voluntaria o involuntaria.
- Responde a un estímulo y genera impulsos a lo largo de los nervios sensoriales.
- Envía información desde los órganos sensoriales hasta el sistema nervioso central.

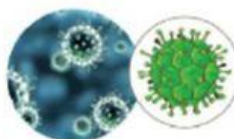
### 14. Clasifica:

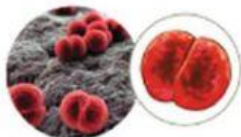
abdominales ->  
cuádriceps ->  
cráneo ->  
tríceps ->  
húmero ->  
tibia ->  
pelvis ->  
pectorales ->

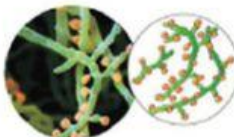


15. Observa las siguientes imágenes y escribe el nombre de los agentes infecciosos representados en ellas.










16. Une:

Energía mecánica •

Energía luminosa •

Energía nuclear •

Energía térmica •

Energía química •

Energía eléctrica •

• La energía procedente de la emisión luminosa o de cuerpos como el Sol.

• La energía procedente de cuerpos como el Sol, del fuego o de la lava de un volcán.

• La energía que se almacena en sustancias como la comida y combustibles como el petróleo o el carbón.

• La energía asociada a la presencia y al movimiento de las cargas eléctricas.

• Energía asociada al movimiento y posición de las cargas.

• La energía en el núcleo de un átomo.

17. Clasifica:

biomasa

gasolina

energía geotérmica

energía hidroeléctrica

uranio

carbón

gas

energía mareomotriz

18. Une:

- |          |   |
|----------|---|
| Calor ●  | ● Es una forma de energía que viaja en línea recta y a gran velocidad.                  |
| Luz ●    | ● Es la transferencia de energía entre dos cuerpos que están a diferentes temperaturas. |
| Sonido ● | ● Es una forma de energía producida por la vibración de los cuerpos.                    |

19. Completa:

- Un cambio de **volumen** que se produce cuando el aire se enfría. \_\_\_\_\_
- Un cambio de **estado** que se produce cuando el aire se enfría. \_\_\_\_\_
- Un cambio de **volumen** que se produce cuando el aire se calienta. \_\_\_\_\_
- Un cambio de **estado** que se produce cuando se calienta un sólido. \_\_\_\_\_

20. Completa:

