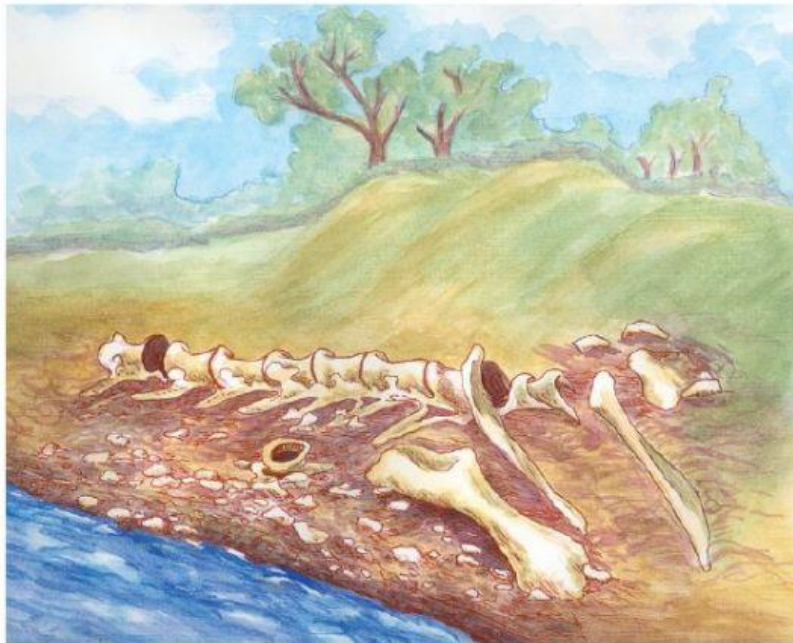


AZ ÓRIÁS fog rejtélye

A kövület azoknak az állatoknak vagy növényeknek a maradványa, amelyek a Földön éltek sok-sok évvel ezelőtt. Az emberek évezredek óta találnak kövületeket szikláknak vagy tavak mellett. Most már tudjuk, hogy e kövületek közül egyesek a dinoszauruszoktól származnak.



Régen, ha valaki hatalmas kövületekre bukkant, nem igazán tudta, mik azok. Egyesek azt hitték, ezek olyan nagyobb állatok csontjai, mint a víziló vagy az elefánt, amelyekről olvastak, vagy amelyeket láttak már. Csakhogy némely csont, amelyet találtak, túl nagy volt még a legnagyobb elefánthoz vagy vízilóhoz is. Az ilyen hatalmas csontok miatt kezdtek egyesek az óriásokban hinni.

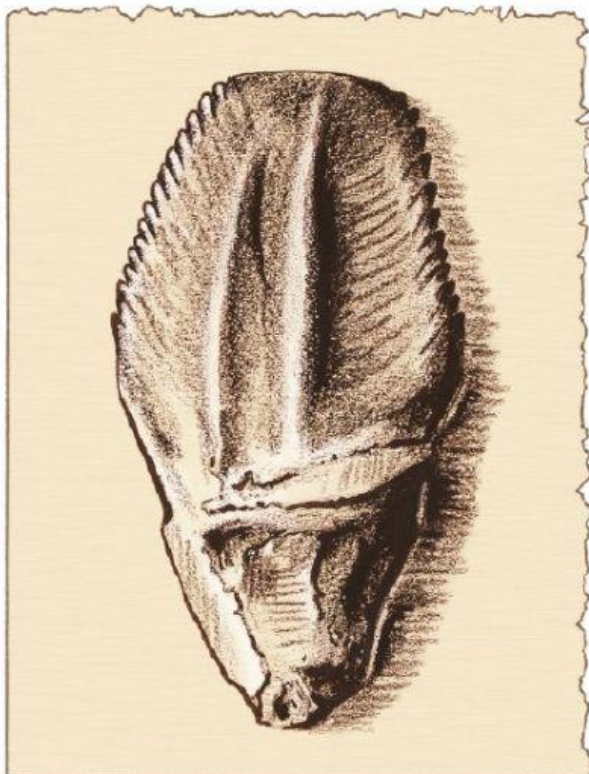
Az óriás fog rejtélye

Több száz évvel ezelőtt Franciaországban egy embernek, akit Bernard Palissynak hívtak, más jutott az eszébe. Híres fazekas volt. Amikor az agyagedényeit készítette, sok apró kőületet talált az agyagban. Tanulmányozta a kőületeket, és leírta, hogy ezek egykori élőlények maradványai. Ez nem volt új elképzelés. De Bernard Palissy azt is leírta, hogy ezek az élőlények már nem élnek a Földön. Teljesen eltűntek. Kihaltak.

Vajon megjutalmazták Bernard Palissyt a felfedezéséért? Nem! Bebörtönözték az elképzelései miatt.

Ahogy telt az idő, néhány ember nyitottabb lett olyan új elképzelésekre, amelyek azt írták le, milyen lehetett a világ a régmúltban.

Aztán az 1820-as években egy hatalmas megkövült fogat találtak Angliában. Úgy vélik, Mary Ann Mantell, Gideon Mantell kőületkutató felesége éppen sétálgatott, amikor meglátott valamit, ami úgy nézett ki, mint egy nagy kőfog. Mary Ann Mantell tudta, hogy a nagy fog egy kőület, és hazavitte a férjének.



Mikor Gideon Mantell először meglátta a megkövült fogat, azt hitte, egy növényevőé volt, mert lapos és redőzött volt. Elkopott az étel rágásától. Majdnem akkora volt, mint egy elefánt foga. De egyáltalán nem úgy nézett ki, mint egy elefántfog.

Megkövült fog életnagyságú rajza

Az óriás fog rejtélye

Gideon Mantell felismerte, hogy a fogra rakódott kőzet nagyon régi. Tudta, hogy ez olyan fajta kőzet, amelyben őshüllők kövületei találhatóak. Lehet, hogy a fog egy óriási növényevő hüllőé, amely megrágta az élelmét? Egy olyan hüllőé, amely már nem létezik a Földön?

A nagy fog alaposan zavarba hozta Gideon Mantellt. Egyetlen általa ismert hüllő sem rágta meg a táplálékát. A hüllők egyben nyelték le a táplálékukat, így a foguk nem kopott le. Ez rejtélyes volt.

Gideon Mantell elvitte a fogat egy londoni múzeumba, és megmutatta más tudósoknak is. Senki nem értett egyet Gideon Mantell-lel abban, hogy ez egy gigantikus hüllő foga lenne.

Gideon Mantell megpróbált keresni egy olyan hüllőt, amelynek a foga hasonlított az óriási fogra. Hosszú ideig nem bukkant semmire. Aztán egy nap találkozott egy tudóssal, aki leguánokat tanulmányozott. A leguán Közép- és Dél-Amerikában élő nagytermetű növényevő hüllő. Több mint két méter hosszúra is megnőhet. A tudós mutatott Gideon Mantellnek egy leguánfogat. Végre! Ott volt egy élő hüllő foga, amelyik hasonlított a rejtélyes fogra. Csakhogy a megkövült fog sokkal-sokkal nagyobb volt.

Leguán



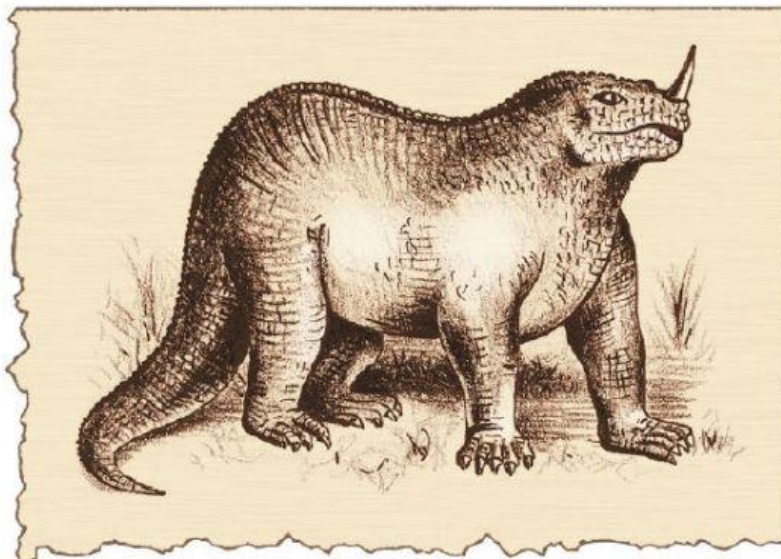
Egy leguánfog életnagyságú rajza Gideon Mantell jegyzetfüzetéből



Az óriás fog rejtélye

Ekkor Gideon Mantell úgy hitte, a megkövült fog egy olyan állaté lehetett, amelyik úgy nézett ki, mint egy leguán. Csak éppen nem kétméteres volt. Gideon Mantell úgy vélte, harminc méter hosszú volt! A lényt *Iguanodonnak* nevezte el. Ez azt jelenti, „leguánfog”.

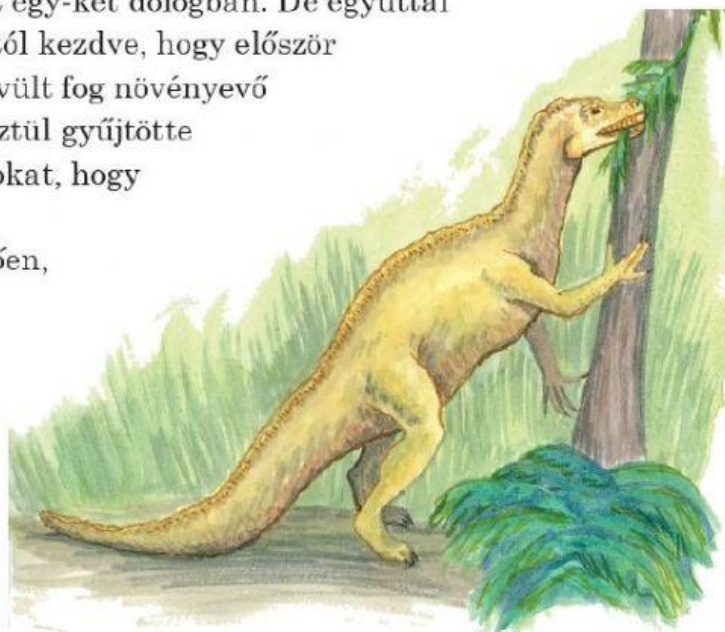
Gideon Mantellnek nem volt egy egész *Iguanodon*-csontváza. De a csontokból, amelyeket az évek során összegyűjtött, megpróbált rájönni, hogyan nézhetett ki. Szerinte a csontok arra utaltak, hogy az állat négy lábon járt. Az egyik hegyes csontról úgy vélte, szarv volt. Lerajzolta hát az *Iguanodont* szarvval az orrán.



Gideon Mantell szerint ilyen volt az Iguanodon

Évekkel később számos egész *Iguanodon*-csontvázat találtak. De csak kilencmétereseek voltak. A csontok azt mutatták, hogy időnként a hátsó lábain járt. És amit Gideon Mantell orrszarvnak hitt, az igazából egy túske volt a „hüvelykujján”! A felfedezések alapján a tudósok megváltoztatták elképzelésüket arról, hogyan nézett ki az *Iguanodon*.

Gideon Mantell tévedett egy-két dologban. De egyúttal fontos felfedezést is tett. Attól kezdve, hogy először eszébe jutott, hogy a megkövült fog növényevő hüllőé lehet, sok éven keresztül gyűjtötte az adatokat és a bizonyítékokat, hogy alátámassza, elgondolásai helyesek. Annak köszönhetően, hogy végig gondosan próbára tette az elképzeléseit, Gideon Mantell volt az első ember, aki bebizonyította, hogy régen óriási hüllők éltek a Földön. Aztán pedig kihaltak.



A mostani tudósok szerint ilyen volt az *Iguanodon*

Évszázadokkal korábban Bernard Palissyt börtönbe vetették, amiért nagyjából ugyanezt vallotta. De Gideon Mantell híres lett. Felfedezése felkeltette az emberek érdeklődését, hogy még többet tudjanak meg ezekről az óriási hüllőkről.

1842-ben egy Richard Owen nevű tudós elhatározta, hogy saját nevet ad a kihalt hüllőknek. Elnevezte őket *Dinosauriának*. Ez azt jelenti, hogy „félelmetesen nagy gyík”. Manapság dinoszauruszoknak hívjuk őket.

Kérdések Az óriás fog rejtélye

1. Mi a kövület?

- A sziklák felülete
- B egy óriás csontjai
- C igen régi élőlények maradványai
- D elefántok fogai

2. A cikk szerint miért hittek régen egyesek az óriásokban?



3. Hol talált Bernard Palissy kövületeket?

- A a sziklákon
- B az agyagban
- C egy folyó mellett
- D egy ösvényen



4. Mi volt Bernard Palissy új elképzelése?



5. Miért börtönözték be Bernard Palissyt?

- (A) Az emberek nem voltak nyitottak az új elképzelésekre.
- (B) Gideon Mantelltől lopta az ötleteit.
- (C) Kis kövületeket hagyott a cserepeiben.
- (D) Tilos volt kövületeket tanulmányozni Franciaországban.

6. Ki találta a megkövült fogat Angliában?

- (A) Bernard Palissy
- (B) Mary Ann Mantell
- (C) Richard Owen
- (D) Gideon Mantell



7. Mit tudott Gideon Mantell a hüllőkről, ami zavarba hozta a megkövült foggal kapcsolatban?

- A A hüllőknek egyáltalán nem volt foguk.
- B A hüllőket kövek alatt találták meg.
- C A hüllők nagyon régen éltek.
- D A hüllők egyben nyelték le a táplálékukat.

8. Gideon Mantell szerint a fog különböző fajta állatokhoz tartozhatott. Írd be a táblázatba, hogy a fog mely tulajdonságai miatt gondolhatta ezt!

	Az állat fajtája	Ami miatt ezt gondolhatta
	Növényevő	A fog lapos, redőzött volt.
	Óriási élőlény	
	Hüllő	

1
0
8
9

1
0
8
9

Az óriás fog rejtélye