

EVALUACIÓN MENSUAL DE RAZONAMIENTO MATEMÁTICO

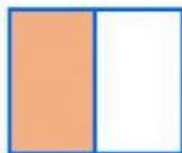
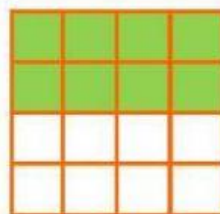
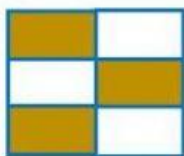
Hijo(a) del Rey: _____

Grado: 4° grado

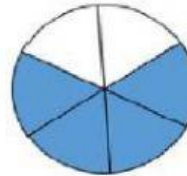
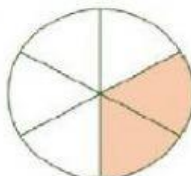
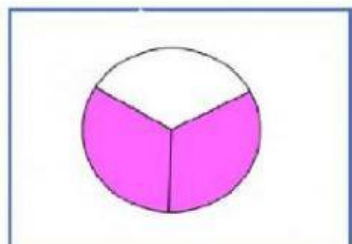
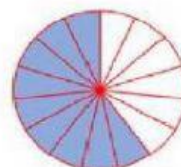
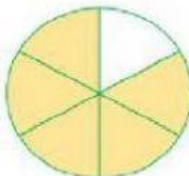
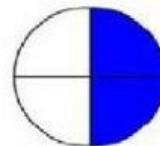
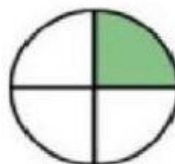
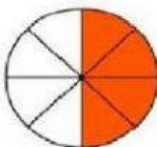
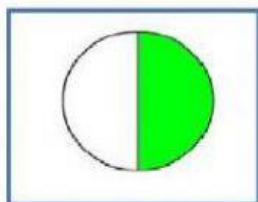
Profesora: Cindya Condor Moreno

Fecha: 05/09/22

1. Une cada fracción equivalente



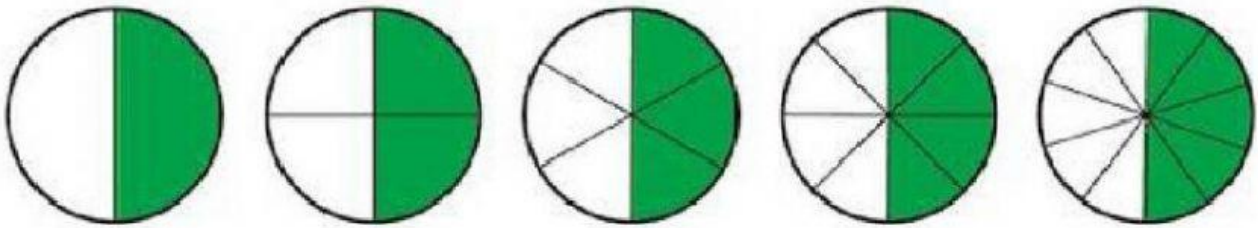
2. Selecciona las fracciones equivalentes a la de la izquierda.



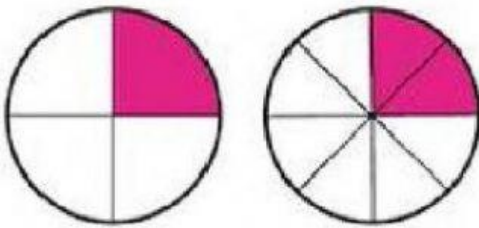


3.

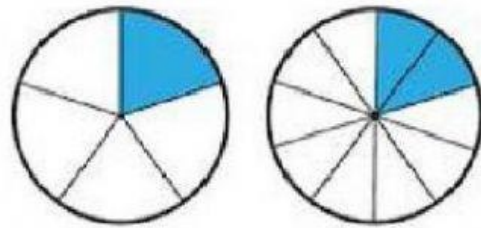
Mira atentamente y completa las siguientes fracciones equivalentes según corresponda.



$$\frac{1}{2} = \frac{2}{4} = \frac{3}{6} = \frac{4}{8} = \frac{5}{10}$$

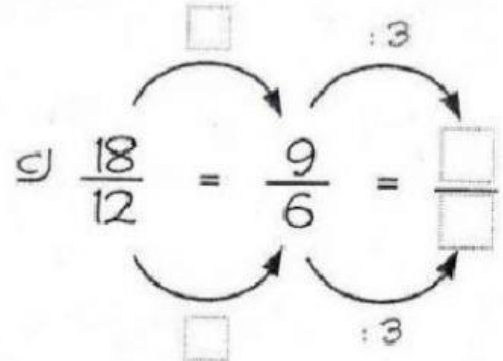
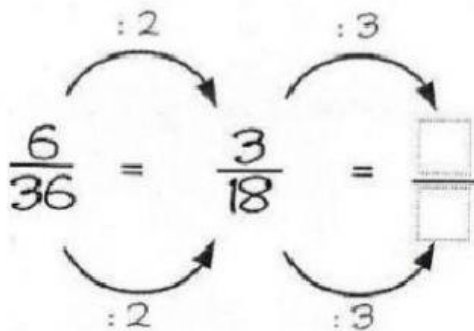
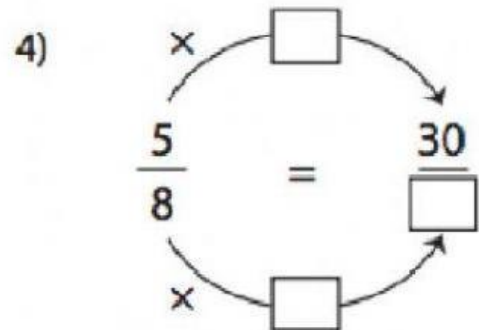
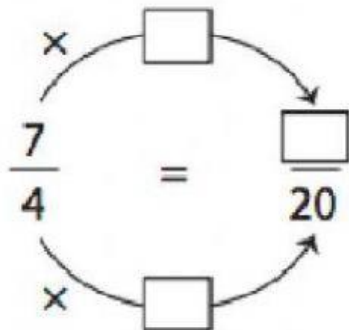


$$\frac{1}{4} = \frac{2}{8}$$

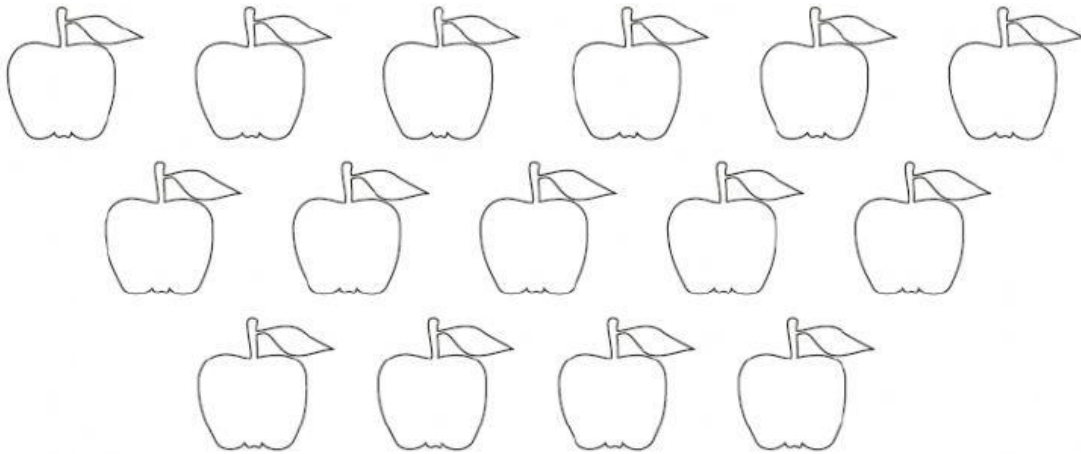


$$\frac{1}{5} = \frac{2}{10}$$

4. Completa las fracciones equivalentes según sean por amplificación o simplificación.



5. Calcula los 3 del total de las manzanas.



a) 8

b) 9

c) 10

3

6. Lee y responde las siguientes preguntas.

1. Unai compró una pizza y la partió en 8 partes iguales.
Se comió 5 partes y el resto lo guardó.

¿Qué fracción de pizza se comió? —

¿Qué fracción guardó? —



2. Marta compró una empanada y la partió en 6 partes iguales.
Después de comer le sobraron 2 partes.

¿Qué fracción de empanada le sobró? —

¿Qué fracción se comió? —



“SOY UN ESTUDIANTE ESFORZADO Y VALIENTE”