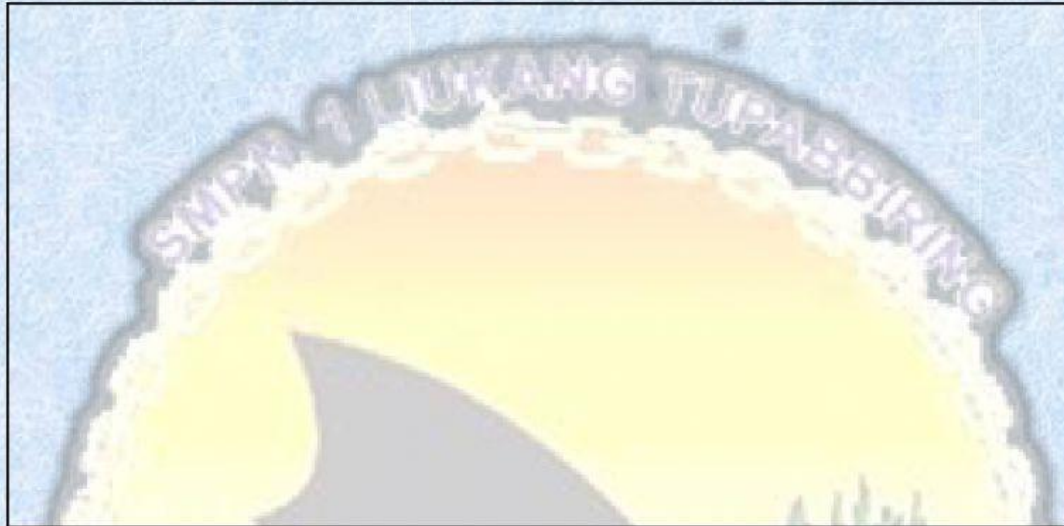


LEMBAR KERJA PESERTA DIDIK

PERKEMBANGBIAKAN GENERATIF PADA TUMBUHAN ANGIOSPERMAE

Nama : Kelas :

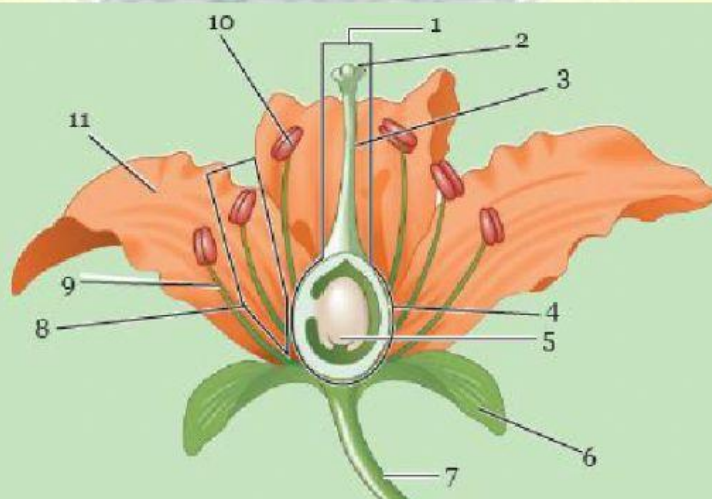
Sebelum anda mengerjakan LKPD ini, silahkan simak baik-baik video pembelajaran berikut ini!



A. STRUKTUR BUNGA

Berilah keterangan Gambar 2.15 pada tempat yang telah disediakan dengan istilah yang tepat!

1. Bagian betina dari bunga disebut (1) _____, yang terdiri atas (2) _____, (3) _____, (4) _____, dan (5) _____. Bagian bunga no. (6) adalah _____, dan bagian bunga no. (7) adalah _____. Bagian jantan pada bunga disebut (8) _____ terdiri atas (9) _____ dan (10) _____. Bagian bunga yang berwarna dan menarik disebut (11) _____.



Sumber: Reece et al. 2012
Gambar 2.15 Struktur Bunga

2. Bagian penting yang terdapat pada struktur bunga. Tuliskan fungsi bagian bunga yang telah kamu amati pada Tabel

No	Bagian Bunga	Fungsi
1	Benang sari	
2	Putik	
3	Mahkota bunga	
4	Kelopak bunga	
5	Tangkai bunga	

B. CARA PENYERBUKAN BUNGA

Jenis Penyerbukan	Cara Penyerbukan	Tanaman yang menggunakan jenis penyerbukan ini
	Penyerbukan yang dibantu oleh angin	
	Penyerbukan yang terjadi dengan bantuan serangga	
	penyerbukan yang dibantu oleh burung	
	penyerbukan yang dibantu oleh kelelawar	
	penyerbukannya dibantu oleh manusia	

Pindahkan kotak teks berikut ini, kedalam kolom “Jenis Penyerbukan “ yang sesuai

Kiropterogami

Ornitogami

Entomogami

Anemogami

Antropogami