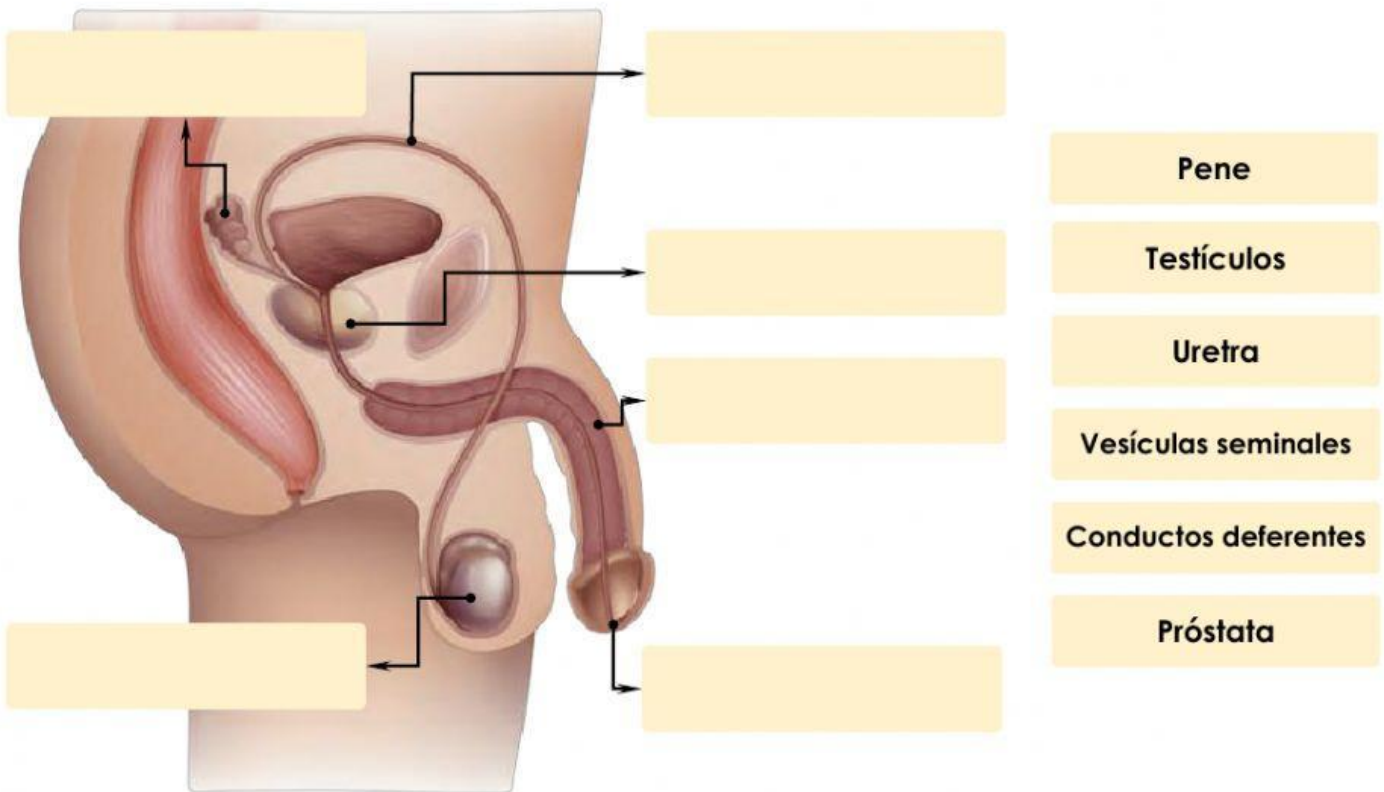


APARATO REPRODUCTOR FEMENINO

1. Arrastre el nombre de cada órgano reproductor a su ubicación correspondiente:



2. Enlace las ideas según corresponda:

- Testículos
- Uretra
- Próstata
- Conductos deferentes
- Vesículas seminales
- Pene

Conducto que recorre el interior del **pene** por el cual los **espermatozoides** salen al **exterior**.

Órgano que **segrega** el **líquido prostático**, que **nutre** a los **espermatozoides**.

Tubos por los que **pasan** los **espermatozoides** desde los **testículos** hasta la **uretra**.

Órgano encargado de **depositar** los **espermatozoides** en el interior del **aparato reproductor femenino**.

Órganos que segregan **líquido seminal**, necesario para el **desarrollo** de los **espermatozoides**.

Órgano de forma redondeada que **producen** las **células sexuales masculinas** llamadas los **espermatozoides**.

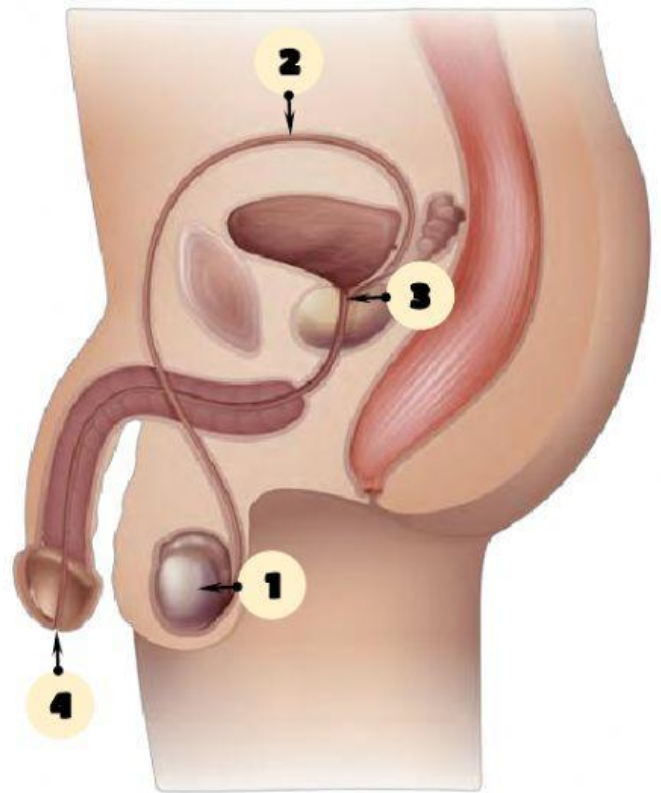
3. Enlace las ideas del proceso de formación de espermatozoides con el número que corresponda:

Una vez **formados**, los **espermatozoides** salen de los **testículos** por los **conductos deferentes**.

El **semen** se **expulsa** al exterior a través de la **uretra** en un proceso denominado **eyaculación**. En cada **eyaculación** se expulsan cientos de millones de **espermatozoides**.

Los **espermatozoides** se mezclan con el **líquido seminal** procedente de las **vesículas seminales** y el **líquido prostático** que viene de la **próstata**. Esta mezcla forma un **líquido blanquecino** llamado **semen**.

Los **espermatozoides** se forman en los **testículos**. Los **espermatozoides** contienen información genética (**ADN**) que, al combinarse con el **ADN** del **óvulo**, dan origen a un nuevo ser.



4. Complete la frase con las palabras que le den sentido:

- Los son las **células sexuales masculinas**. Son **producidos** en los que están situados fuera del cuerpo en una **bolsa** de piel llamada para mantener una inferior, idónea para su **formación** y **maduración**.