

# Comunicación



**Nombre:** \_\_\_\_\_

**Grado:** \_\_\_\_\_

## PARA ENTENDER:

¿Qué es la sílaba?



La sílaba es cada uno de las partes en las que se divide una palabra cuando la pronunciamos.

## CLASIFICACIÓN DE LAS PALABRA SEGÚN EL NÚMERO DE SÍLABAS.

### Monosílabas

Palabras que tiene una sola sílaba.

Ejemplo:  
Do, re, mi, fa.

### Bisílabas

Palabras que tienen dos sílabas.

Ejemplo:  
Ca-lor; men-ta;  
dul-ce.

### Trisílabas

Palabras que tienen tres sílabas.

Ejemplo:  
Es-tre-lla; co-mi-da.

### Tetrasílabas

Palabras que tienen cuatro sílabas.

Ejemplo:  
Ca-ma-ro-te; a-vio-ne-ta.

### Polisílabas

Palabras que tienen cinco o más sílabas.

Ejemplo:  
Fo-to-gra-fí-a; e-lec-tro-mag-ne-tis-mo.

# 1. Separa en sílabas las siguientes palabras.

- Caramelo:

- Esperanza:

- Avioneta:

- Mueble:

- Camarote:

- Geografía:

- Retrato:

- Cartuchera:

- Billetera:

- Jirafa:





2. ¿Qué palabra está mal separada en sílabas?

A) Ma-ri-po-sa

B) Es-pe-jo

C) Ma-le-ta

D) Cu-i-da-do

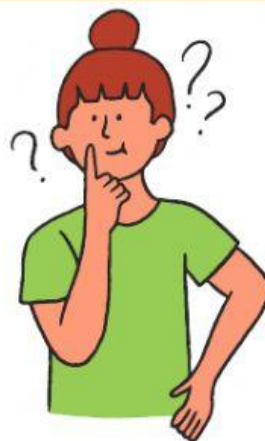
3. ¿Cuál no es una palabra trisilábica? Es decir, que tiene tres sílabas.

A) Cartera

B) Pájaro

C) Caer

D) Celular



3. Escribe dos palabras para cada tipo de sílaba.

MONOSÍLABAS:

BISÍLABAS:

TRISÍLABAS:

TETRASÍLABAS:

POLISÍLABAS: