



CITOLOGIA

LEE ATENTAMENTE Y COMPLETA CON LA PALABRA CORRECTA

1. En el retículo endoplasmático.....se realiza la síntesis proteica.
2. Los.....son los encargados de fabricar las moléculas proteicas uniendo distintos aminoácidos.
3. Una de las funciones de las.....es generar energía que la célula necesita.
4. Losfuncionan como estómagos de la célula y solo existen en las células animales.

RUGOSO

RIBOSOMAS

MITOCONDRIA

LISOSOMAS

BUSCA EN LA SOPA DE LETRAS LOS SIGUIENTES TERMINOS

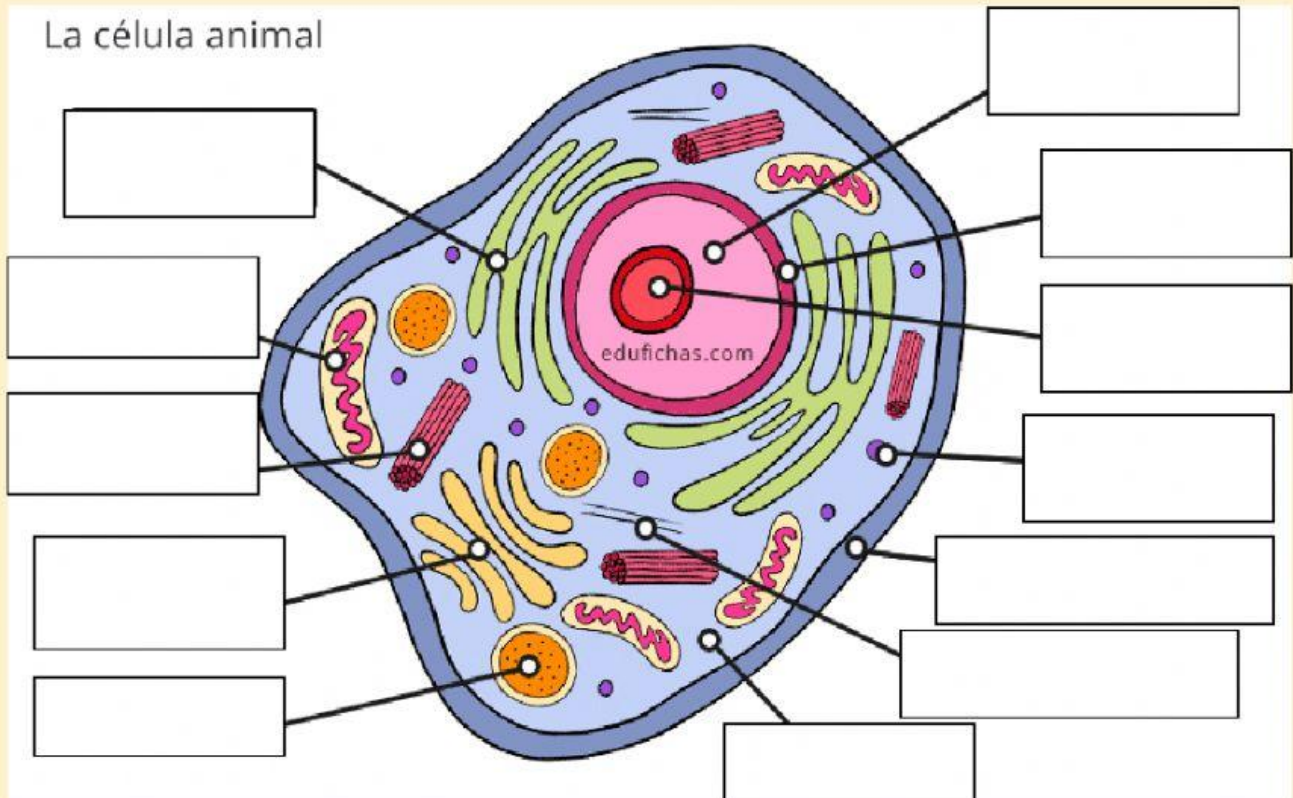
- FEDERADAS
- PLASMODIO
- MITOCONDRIAS
- CLOROPLASTOS
- RETÍCULO
- GOLGI
- RIBOSOMAS
- LISOSOMAS
- VACUOLAS
- PEROXISOMAS
- CENTROSOMA
- NUCLEO
- PROCARIOTAS
- EUCARIOTAS



E	P	R	O	C	A	R	I	O	T	A	S	A	H	G
C	L	O	R	O	P	L	A	S	T	O	S	O	O	S
C	D	V	Í	S	A	M	O	S	I	X	O	R	E	P
U	C	U	P	F	X	U	F	U	X	U	S	C	C	U
M	W	X	X	E	Q	R	O	O	E	V	S	R	E	F
Ú	M	I	T	O	C	O	N	D	R	I	A	S	N	Ú
R	E	U	C	A	R	I	O	T	A	S	D	I	T	S
G	P	I	Í	Ñ	V	P	Ó	Ü	O	B	A	K	R	A
W	E	O	I	D	O	M	S	A	L	P	R	T	O	M
Ú	O	L	U	C	Í	T	E	R	A	S	E	E	S	O
É	É	Ü	Í	D	L	K	K	P	Ü	H	D	Q	O	S
V	S	A	L	O	U	C	A	V	V	N	E	N	M	O
S	A	M	O	S	O	S	I	L	Í	I	F	X	A	B
X	A	Í	H	B	F	S	G	O	L	G	I	Ó	Y	I
A	N	D	X	N	Z	A	N	U	C	L	E	O	Y	R



OBSERVA ATENTAMENTE EL GRAFICO Y COLOCA LOS NOMBRES DE LAS PARTES DE LA CELULA



RETICULO
ENDOPLASMÁTICO

MITOCONDRIAS

CENTRIOLO

APARATO DE GOLGI

LISOSOMA

NUCLEO

ENVOLTURA
NUCLEAR

NUCLEOLO

RIBOSOMA

MEMBRANA
PLASMÁTICA

MICROTUBULO

CITOPLASMA

INDICA SI SON FALSAS O VERDADERAS LAS SIGUIENTES AFIRMACIONES

1. La historia de la citología está ligada íntimamente a la invención del telescopio
2. La célula es una unidad morfológica y funcional de la estructura de los seres vivos
3. La citomorfología tiene por objeto el estudio de los caracteres morfológicos de la célula
4. Las mitocondrias son organelos con forma ovoide destinados a la digestión celular



UNIDAD EDUCATIVA "VILLA ALEMANIA"
FE Y ALEGRÍA DISTRITO 2
Fundado el 8 de agosto de 1995
El Alto – La Paz – Bolivia



RELACIONA LA COLUMNA DE DERECHA CON LA IZQUIERDA

CÉLULAS PROCARIOTAS

CITOPLASMA

CLOROPLASTOS

MEMBRANA CELULAR



Estructura que mantiene los líquidos internos de la célula

Organelos vegetales, de color verde por la presencia de clorofila

Son estructuras celulares carentes de membranas internas y ausencia de un núcleo definido

Estructura formada por agua, sales, proteínas y organelos responsables de las funciones celulares