

DESAFIO GENÉTICO 1

Responda as questões e ganhe
10xp para cada resposta correta

A

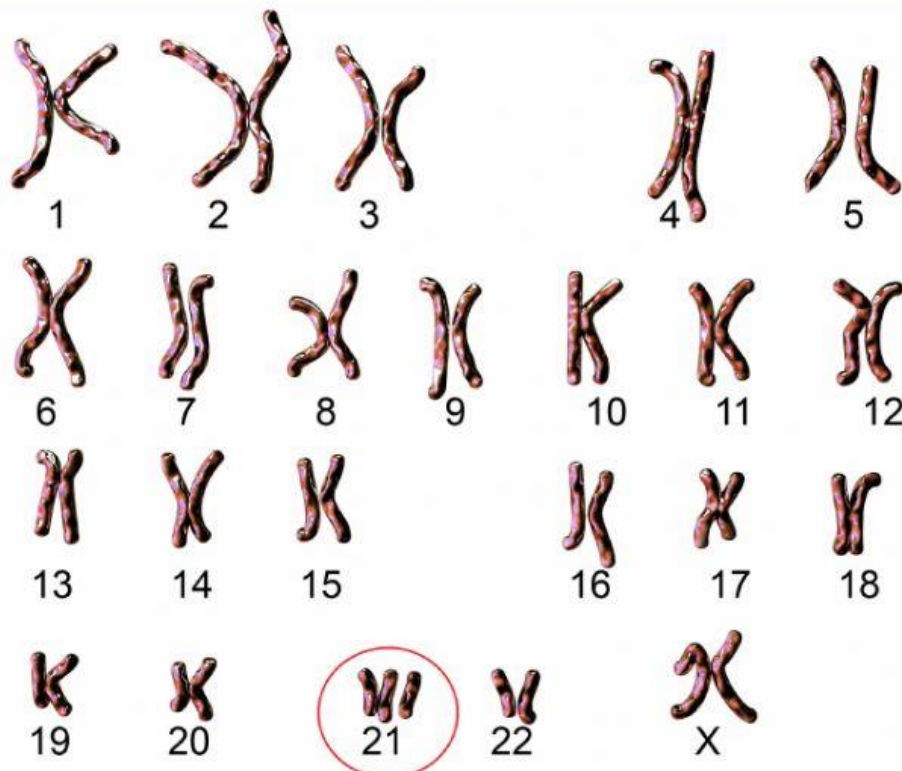
Pelagem Negra

a

Pelagem Branca

Qual seria o fenótipo e o genótipo para a pelagem dos coelhos?

O que está sendo representado na imagem? Circule ou faça um X na correta.



CARIÓTIPO

GENOMA

Alguns genes só se expressam quando aparecem em homozigose. Esses genes são denominados de:

RECESSIVO

DOMINANTE

O _____ diz respeito aos diferentes tipos de alelos encontrados em um indivíduo, ou seja, à sua constituição genética. Qual palavra que melhor se encaixa na lacuna?

GENE

GENÓTIPO

FENÓTIPO

FENÓTIPO

Análise a afirmação: Gene é igual a alelo.

VERDADEIRA

FALSA

Analise as características abaixo e responda quantas você possui que são dominantes e recessivas:

Característica	Fenótipo Dominante	Fenótipo Recessivo
Cor dos olhos	Olhos escuros	Olhos cinzentos Olhos verdes Olhos azuis
Visão	Visão normal	Cegueira noturna Daltonismo*
Cabelo	Cabelo escuro	Cabelo loiro Cabelo ruivo
	Cabelo encaracolado	Cabelo liso
	Cabelo abundante	Calvície*
	Linha de cabelo em bico	Linha de cabelo recta
Face	Face com covinhas, ao sorrir	Face sem covinhas, ao sorrir
	Queixo fendido	Queixo redondo
	Sardas	Ausência de sardas
	Lábios grossos	Lábios finos
Orelhas	Orelhas longas	Orelhas curtas
	Orelhas anexadas à cabeça	Orelhas "descoladas"
Pilosidade	Pilosidade abundante	Pilosidade reduzida
Dedos	Mais que 5 dedos por mão	5 dedos por mão
Audição	Dedos curtos	Dedos normais
	Audição normal	Surdez congénita
Audição e fala	Audição e fala normais	Surdo-mutismo
Pele	Pigmentação normal	Albinismo

* Característica ligada ao sexo
