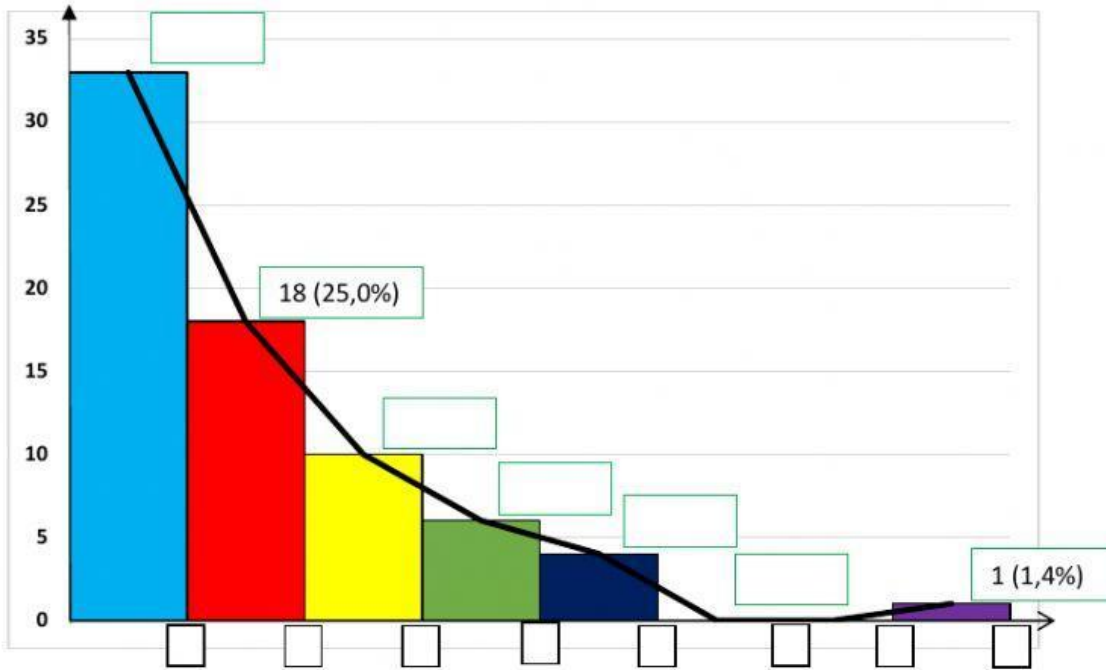




En el gráfico de Histograma, en los cuadros completa f_i y el $(h_i)\%$.



¿Qué podría interpretarse del grafico de histograma?

Responde a las siguientes preguntas:

¿Cuántas familia fueron encuestados?

¿Cuántas familias tiene menor que 50 cuyes en su galpón?

¿Qué porcentaje de familias tienes entre 150 a 200 cuyes?

¿Qué tipo de variable es la pregunta de la encuesta?

¿Cuántas familias tienes menor a 250 cuyes en su galpón?

¿Cuál es la marca de case del intervalo de $[250 - 300[$?

Representa como fraccion y decimal el porcentaje 25,0% =
 fracción decimal