

LENGUA

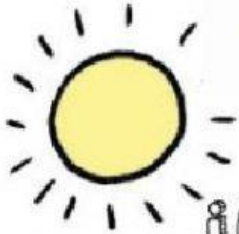
LA PREHISTORIA



Las palabras polisémicas

Las palabras homófonas

El nombre o sustantivo



¿Qué eran los mamuts?

Los mamuts eran unos animales que vivieron desde hace 5 millones de años hasta hace unos 4000 años, de modo que durante mucho tiempo formaron parte del entorno en el que también vivían los humanos, que los cazaban.

Los mamuts eran muy parecidos a los elefantes actuales, pero tenían el cuerpo cubierto de pelo y unos colmillos largos y retorcidos que les servían para encontrar en la nieve las plantas que comían. La mayoría eran enormes, pero también los había más pequeños.



1. Señala si las siguientes afirmaciones son verdaderas (V) o falsas (F):

Los mamuts llegaron a vivir en la misma época que los seres humanos.	V	F
Los mamuts siguen existiendo hoy en día.	V	F
Los seres humanos consumían carne de mamut.	V	F
Los mamuts eran carnívoros.	V	F
Los mamuts eran herbívoros.	V	F

Las palabras como **banco**, que tienen distintos significados, se llaman **polisémicas**.

2. Señala cuáles son las 5 palabras polisémicas:

mamut	burro	pelo	colmillos
planta	animal	cura	gato
prehistoria	cueva	mono	nieve

Recuerda

Para saber si una palabra es polisémica puedes buscarla en el diccionario, en papel o digital, donde encontrarás sus diferentes acepciones o significados.



Las palabras que suenan igual y se escriben diferentes se llaman **homófonas**.

Unas de las palabras homófonas más conocidas son: hay, ahí y ¡ay!

LA DIFERENCIA ENTRE

HAY	AHÍ	AY
es del verbo HABER	es un LUGAR	es una EXCLAMACIÓN
"Hay dos aviones"	"Ahí, sobre la mesa, está el jarrón"	"¡Ay!, ¡que me quemo!"
		

www.mundoprimary.com

mun
primaria

3. Escribe donde corresponda: **hay**, **ahí** o **ay**. Recuerda no cometer fallos ortográficos como mayúsculas o acentos.

_____ dos aviones.

_____, sobre la mesa, está el jarrón.

¡_____!, ¡que me quemo!

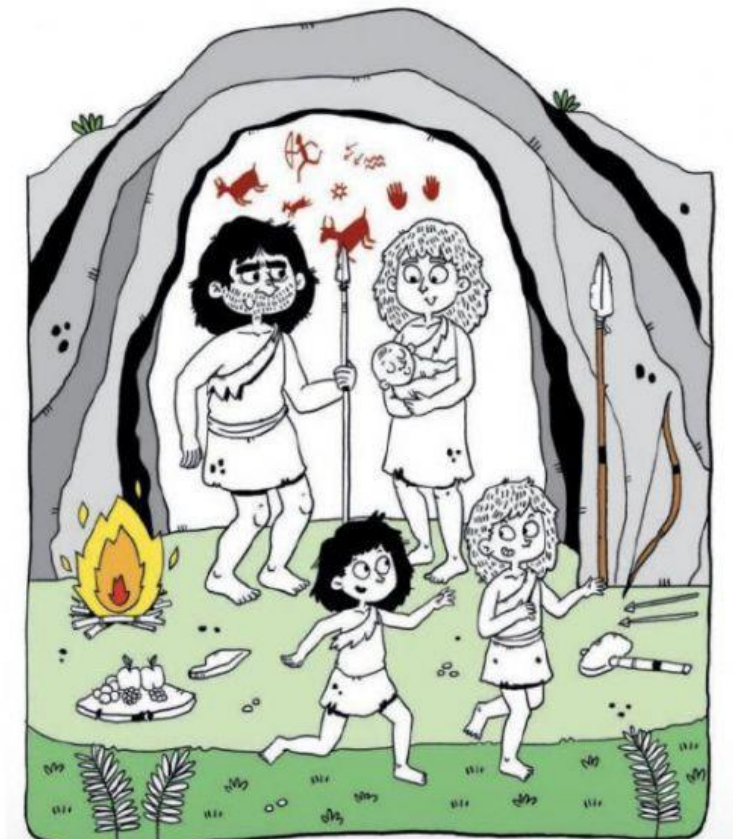
¡Mirad!, _____ está el mamut.

Dentro de esa cueva _____ pinturas rupestres.

¡_____!, ¡qué susto me has dado!

_____ que conocer la historia para comprender de dónde venimos.

Nuestra máquina del tiempo está justo _____ .



El **nombre** o **sustantivo** es la palabra con la que designamos a personas, animales, plantas, objetos, sentimientos, ideas...

Clases de nombres

Clase	Definición	Ejemplo
Comunes	Se refieren a personas, animales y objetos en general.	Arquitecto, pato, zapatillas.
Propios	Identifican a las personas, animales o lugares. Se escriben con mayúsculas.	Greg, Gerónimo Stilton, París.
Individuales	En singular se refieren a una persona, animal, planta u objeto.	Maestra, vaca, hiedra, palo.
Colectivos	En singular se refieren a un conjunto de personas, animales, plantas u objetos.	Muchedumbre, bandada, hayedo, vajilla.
Concretos	Se refieren a personas, animales, plantas u objetos que podemos percibir por los sentidos.	Colonia, caballo, clavel, lazo.
Abstractos	Se refieren a conceptos, sentimientos o ideas que no podemos percibir por los sentidos.	Sabiduría, alegría, tristeza.

4. Señala si las siguientes palabras son nombres comunes o nombres propios.

mamut	Común	Propio
cavernícola	Común	Propio
África	Común	Propio
tiempo	Común	Propio
Ceuta	Común	Propio

5. Señala si las siguientes palabras son nombres individuales o nombres colectivos.

enjambre	Individual	Colectivo
árbol	Individual	Colectivo
piara	Individual	Colectivo
abeja	Individual	Colectivo
bosque	Individual	Colectivo

6. Señala si las siguientes palabras son nombres concretos o nombres abstractos.

hierba	Concreto	Abstracto
sabiduría	Concreto	Abstracto
agricultor	Concreto	Abstracto
rueda	Concreto	Abstracto
miedo	Concreto	Abstracto