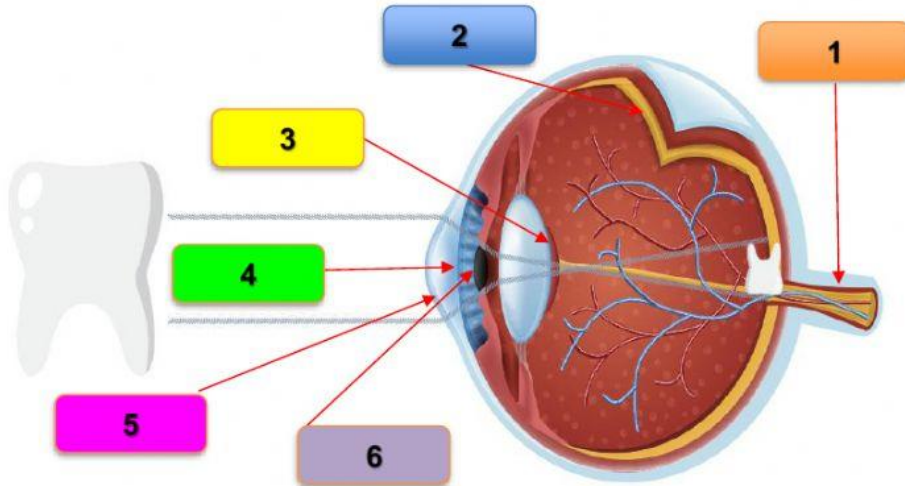


Funcionamiento del ojo humano. Formación de imágenes en las lentes.



CIENCIAS

1. Arrastra los números que se encuentran en el esquema, junto al nombre que les corresponde.



nervio óptico	iris
retina	córnea
cristalino	pupila

2. Encuentra en la sopa de letras la respuesta a cada oración.

- Instrumentos ópticos que ayudan a compensar problemas visuales.
- Lente convergente, por lo regular tiene un mango de plástico o metal que agranda los objetos y se sostiene con la mano.
- Instrumento óptico con el cual se observan los astros.
- Dispositivo que capta la imagen igual que el ojo humano.

a	l	u	z	h	l	u	p	a	b
n	m	á	r	i	o	n	e	t	o
t	l	a	s	e	r	r	o	k	c
e	c	e	l	u	l	a	r	t	i
o	a	c	á	m	a	r	a	w	n
j	l	l	i	b	r	e	t	á	a
o	o	j	o	m	i	c	r	o	s
s	o	l	t	e	r	o	o	f	f
t	e	l	e	s	c	o	p	i	o