

# Citoplasma

Identifique as estruturas celulares arrastando o nome à representação no esquema

**MITOCÔNDRIA**

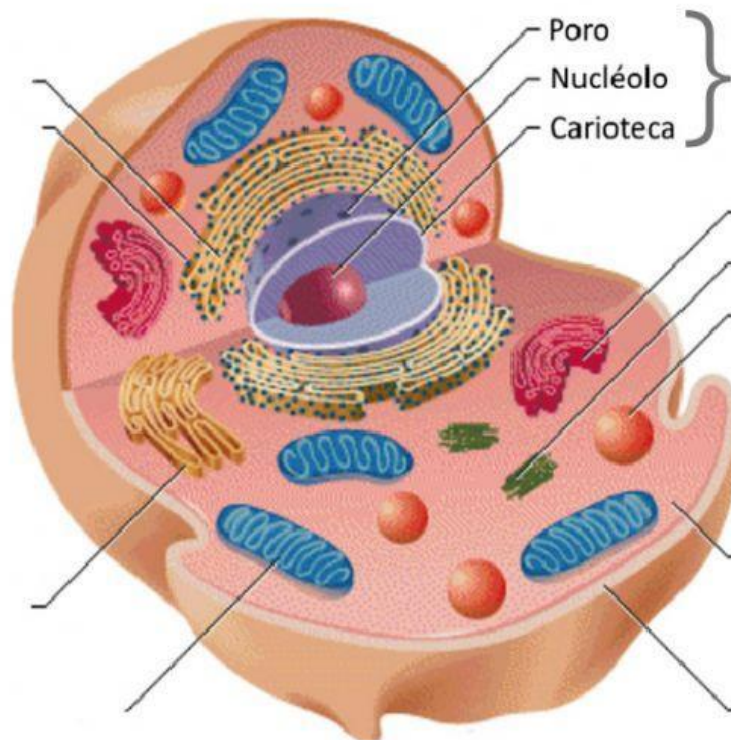
**RETÍCULO  
ENDOPLASMÁTICO  
RUGOSO**

**COMPLEXO GOLGIENSE**

**RIBOSSOMO**

**CITOPLASMA**

**NÚCLEO**



**LISOSSOMO**

**MEMBRANA  
PLASMÁTICA**

**CENTRÍOLO**

**RETÍCULO  
ENDOPLASMÁTICO  
LISO**

Identifique as organelas que apresentam as funções a seguir:

(a) É responsável pela produção de ATP durante a respiração celular aeróbica: \_\_\_\_\_

(b) Sintetiza proteínas que permanecem no citoplasma: \_\_\_\_\_

(c) Realiza a digestão intracelular: \_\_\_\_\_

(d) Responsável por armazenar, modificar e secretar substâncias: \_\_\_\_\_

(e) Sintetiza proteínas que serão secretadas:  
\_\_\_\_\_

(f) Auxilia na divisão celular e na formação de cílios e flagelos: \_\_\_\_\_

(g) Sintetiza lipídios que serão secretados e auxilia na desintoxicação: \_\_\_\_\_

(h) Possui a enzima catalase responsável pela degradação de água oxigenada na célula: \_\_\_\_\_

(i) Responsável pela fotossíntese nos organismos autotróficos: \_\_\_\_\_