

Переводной тест 7 класс

Часть I

1. Найдите значение выражения $\left(\frac{2}{7} - \frac{1}{14}\right) \cdot (3,5 - 17,5)$.

А. 14. Б. -2. В. -3. Г. 3.

2. Функция задана формулой $y = 3x - 5$. При каком значении аргумента значение функции равно 19?

Ответ: _____

3. Упростите выражение $3xy - 3x - (x - 3xy)$.

А. $xy - 3x$. Б. $3xy + x$. В. $-4x + 6xy$. Г. $-4x$.

4. Представьте выражение $(5a - 2)^2$ в виде многочлена.

А. $25a^2 - 10a + 4$.

Б. $25a^2 + 20a + 4$.

В. $25a^2 - 4$.

Г. $25a^2 - 20a + 4$.

Переводной тест 7 класс

5. Выполните умножение: $(3a - 5b) \cdot (3a + 5b)$.

А. $25b^2 + 9a^2$. Б. $25b^2 - 9a^2$. В. $25b^2 - 30ab + 9a^2$. Г. $9a^2 - 25b^2$.

6. Разложите на множители: $ax - ay + 5x - 5y$.

А. $(x - y) \cdot (a + 5)$.

Б. $(x + y) \cdot (a - 5)$.

В. $(x - y) \cdot (a - 5)$.

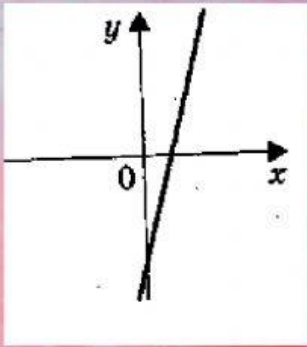
Г. $(x + y) \cdot (a + 5)$.

7. Какая из точек $A(-10; 2)$, $B(2; 1)$, $C(3; 4)$, $D(5; -2)$ принадлежит графику линейного уравнения $3x - 2y - 4 = 0$?

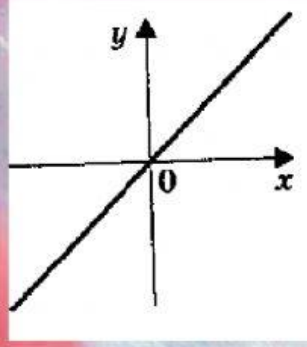
А. А. Б. D. В. В. Г. С.

Переводной тест 7 класс

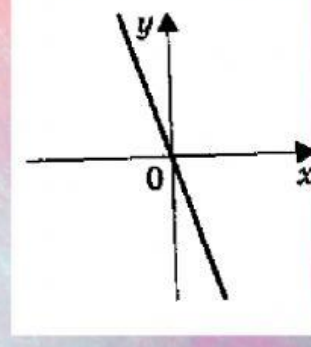
8. Установите соответствие: перетащите карандашом ответ к правильному графику



$$y = -3x$$



$$y = 2x - 3$$



$$y = x$$

Переводной тест 7 класс

9. Решите уравнение $4(x-2)+10x = 20$

Ответ: _____

10. Решите систему уравнений:
$$\begin{cases} -x + 4y = -25, \\ 3x - 2y = 30. \end{cases}$$

Ответ запишите через ; без скобок

Ответ: _____

Переводной тест 7 класс

11. Выразите переменную x из уравнения $2x - 5y = 10$. Ответ запишите с помощью десятичных дробей (и только правую часть)
Ответ: _____

12. Упростите выражение $x^2 \cdot (x^3)^5$.
А. x^{11} . Б. x^{17} . В. x^{10} . Г. x^8 .

Переводной тест 7 класс

Решите уравнение $9x^2 - 7(x + 4)(4 - x) - (1 - 4x)^2 = 15$.

Ответ: _____

14. Двое рабочих изготовили по одинаковому количеству деталей. Первый выполнил свою работу за 5 часов, а второй за 4 часа, так как изготавливал на 12 деталей в час больше второго. Сколько деталей изготавливал каждый рабочий? Ответ запишите по возрастанию, через пробел.

Ответ: _____