

## ARGUMENTOS CON BASE EN DATOS.

Relaciona cada afirmación con el dato que la respalda.

El desempleo es un problema mundial que también afecta a la gente joven.

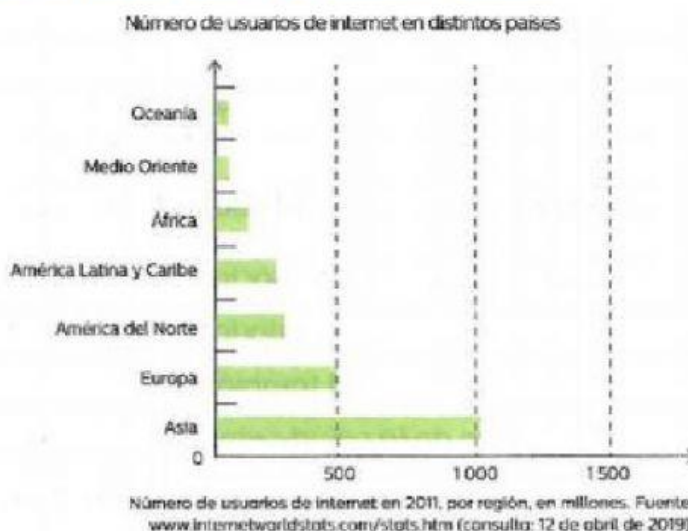
La asociación civil México Unido contra la Delincuencia aplicó una encuesta a jóvenes mayores de edad sobre inseguridad pública. Los resultados arrojaron que en los últimos años los delitos denunciados de manera formal aumentaron.

La inseguridad en México ha aumentado en los últimos diez años; sin embargo, la sociedad es cada vez más consciente del problema y denuncia los actos de impunidad.

La Organización Internacional del Trabajo registró en 2018 que en el mundo había más de ciento noventa y dos millones de personas sin empleo; entre ellos, jóvenes y adultos.

Da clic a las afirmaciones que se pueden respaldar con la siguiente gráfica.

- En 2011, el número de usuarios de internet en Asia duplicaba al de Europa.
- Estados Unidos de América es el país con más usuarios de internet en el mundo.
- África es un continente con bajo índice de usuarios de internet.
- Las zonas rurales de Asia no tienen acceso a las redes sociales.
- En Oceanía se desconoce internet.



Da clic a la información relacionada con las consecuencias del bullying.

Es una problemática social que afecta varios estratos de la población.

Baja autoestima y periodos de ansiedad descontrolados.

La agresión verbal también es considerada un tipo de acoso.

Deterioro de la salud emocional y, en ocasiones, física.

Aislamiento y tendencia a abandonar la escuela.

Las burlas hirientes forman parte del acoso escolar.

Arrastra cada enunciado con la categoría que le corresponde.

1.

Medidas para  
evitar el acoso  
físico



2.

3.

4.

Mantenerse a la vista de  
un adulto.

Cuando varios alumnos se alían  
con un líder para intimidar a otros.

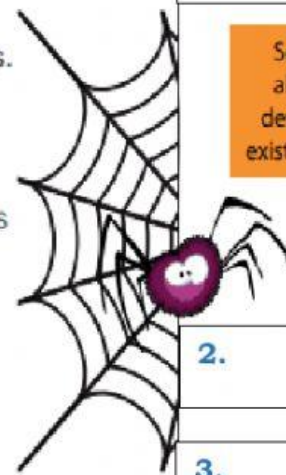
Reportar las agresiones físicas  
a los padres y maestros.

Promover la solución de conflictos  
mediante el diálogo.

Cuando algunos niños se aíslan  
del resto del grupo.

No intimidarse ni responder con  
más violencia.

Cuando en un grupo impera la  
intolerancia.



1.

Señales de  
alerta para  
detectar que  
existe el bullying

2.

3.

Ordena la información de 1 a 5, según su grado de importancia.

- ☐ Cualquier persona puede ser un acosador.
- ☐ Por lo general, aunque no es una regla, los acosadores provienen de hogares con problemas de violencia intrafamiliar.
- ☐ Las personas acosadoras o bullies necesitan ayuda, tanto como los acosados, porque pueden presentar baja autoestima, bajo control de sus emociones y conducta agresiva.
- ☐ Es posible que los acosadores no sean capaces de crear vínculos afectivos y por eso usan la violencia para lograr reconocimiento.
- ☐ Las estrategias de acoso de los bullies pueden ser muy variadas.

Selecciona si son medidas que los padres deben adoptar o evitar.

Amenazar al agresor fuera del colegio  
o confrontar de manera agresiva a los  
padres del acosador.

Apoyar emocionalmente al escolar  
agredido y proyectar una actitud serena,  
pero interesada.

Sobreproteger al niño acosado, porque  
ello le puede provocar más inseguridad  
y darle mayor poder al agresor.

Mantener una buena comunicación con  
el menor afectado.

Incitar al menor agredido para que  
responda las agresiones con más  
agresiones o con amenazas.

Solicitar el apoyo de la escuela en  
términos pacíficos y darle seguimiento,  
procurando que el agredido no se sienta  
sobreprotegido.