



# TEMA 1 SUBTEMA 1 PEMBELAJARAN 1

PERKEMBANGBIAKAN TUMBUHAN

Nama :

Tanggal :

Kelas :

No. Presensi :

## A. Pilihan Ganda

Pilihlah jawaban dibawah ini dengan tepat!

Beriku ini yang bukan dari bagian bunga adalah...

- a. Kelopak
- b. Daun
- c. Putik

contoh tumbuhan yang berkembang biak secara generatif adalah...

- a. Pisang
- b. Mangga
- c. Singkong

Bagian bunga yang berfungsi sebagai alat kelamin betina adalah...

- a. Kelopak
- b. Putik
- c. Benang sari

Bagian bunga yang berfungsi sebagai alat kelamin jantan adalah...

- a. Kelopak
- b. Putik
- c. Benang sari

bagian bunga yang menutup bunga saat masih kuncup adalah...

- a. Kelopak
- b. Putik
- c. Benang sari





# TEMA 1 SUBTEMA 1 PEMBELAJARAN 1

PERKEMBANGBIAKAN TUMBUHAN

## B. Menjodohkan

Tariklah garis pada kata yang sesuai dengan fungsinya

Kelopak Bunga

Melindungi benang sari dan putik

Mahkota

Alat kelamin jantan

Benang sari

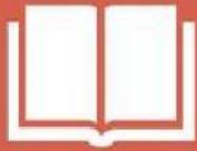
Menutup bunga disaat masih kuncup

Tangkai bunga

Alat kelamin betina

putik

Penyokong antara bunga dan ranting

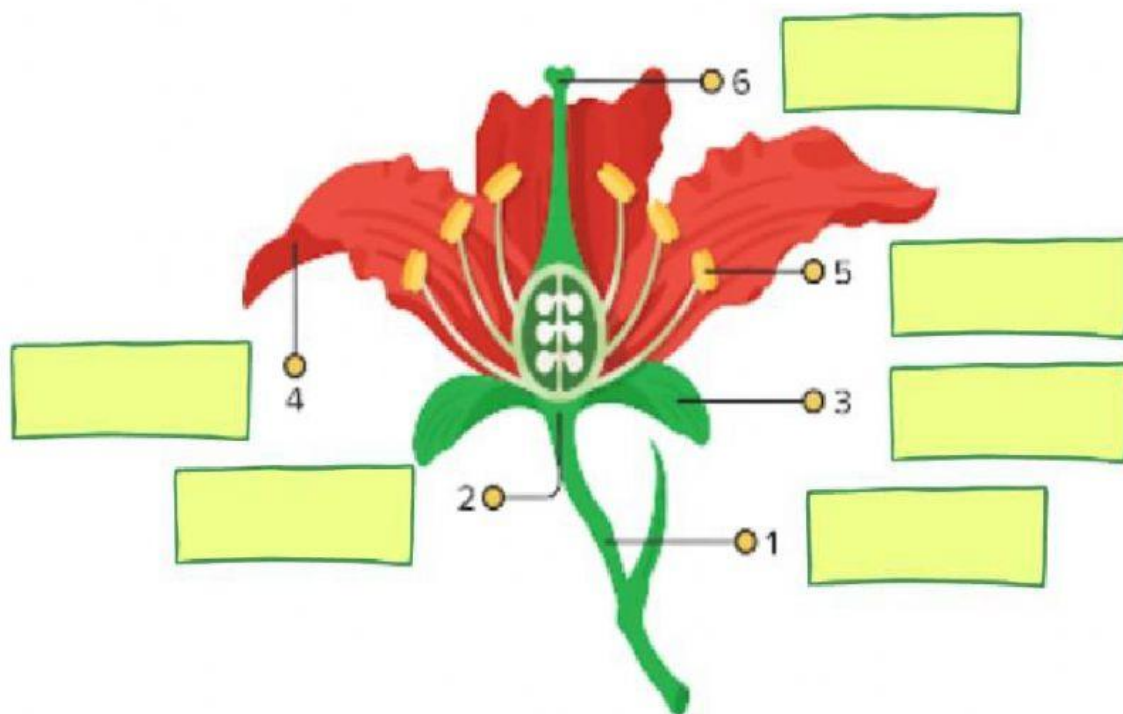


# TEMA 1 SUBTEMA 1 PEMBELAJARAN 1

## PERKEMBANGBIAKAN TUMBUHAN

### C. Drag and Drop

Amatilah gambar bunga sempurna berikut, kemudian isilah bagian-bagian bunga tersebut dengan benar!



Tangkai  
bunga

putik

dasar  
bunga

Kelopak

Mahkota

Benang  
sari