

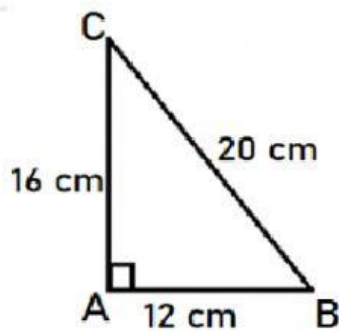
Nama :

Kelas :

BANGUN SISI DATAR

LATIHAN 1

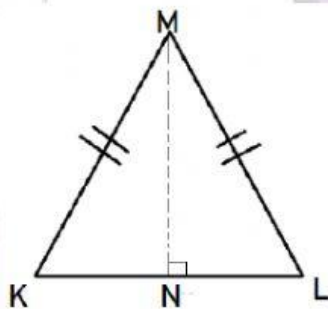
1.



Keliling $\triangle ABC$ adalah ... cm

Luas $\triangle ABC$ adalah ... cm^2

2.

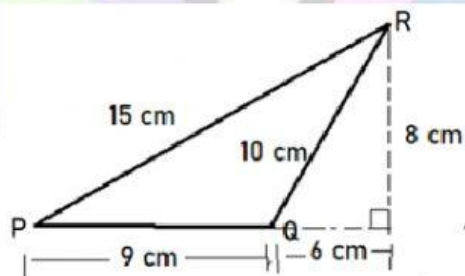


Jika panjang $KL = 14$ cm, $LM = 25$ cm, $MN = 24$ cm

Keliling $\triangle KLM$ adalah ... cm

Luas $\triangle KLM$ adalah ... cm^2

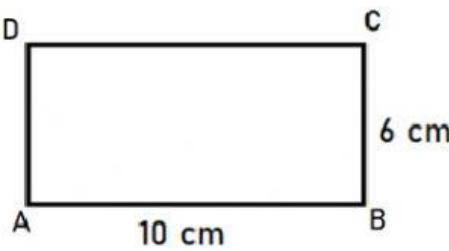
3.



Keliling segitiga PQR adalah ... cm

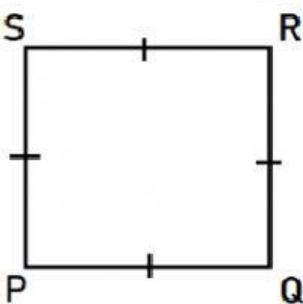
Luas segitiga PQR adalah ... cm^2

4. Sebuah segitiga luasnya 48 cm^2 dan tingginya 8 cm. Panjang alas segitiga adalah ... cm

5.  Keliling ABCD adalah ... cm
Luas ABCD adalah cm^2

6. Luas sebuah persegi panjang adalah 80 cm^2 dan lebarnya 8 cm, maka keliling persegi panjang itu adalah ... cm

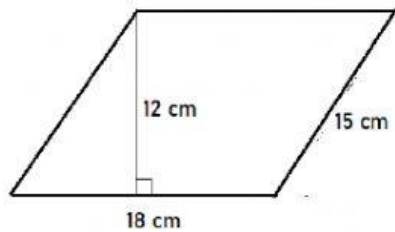
7. Jika keliling sebuah persegi panjang 80 cm dan panjangnya 25 cm, maka luas persegi panjang itu adalah ... cm^2

8.  Jika $PQ = 20 \text{ cm}$
Keliling PQRS = ... cm
Luas PQRS = ... cm^2

9. Jika luas sebuah persegi adalah 144 cm^2 , maka keliling persegi tersebut adalah ... cm

10. Jika keliling sebuah persegi adalah 64 cm, maka luas persegi tersebut adalah ... cm^2

11.

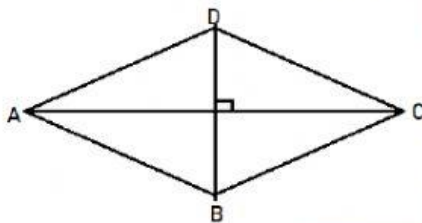


Keliling jajargenjang tersebut adalah ... cm

Luas jajargenjang tersebut adalah ... cm^2

12. Jika sebuah jajargenjang luasnya 72 cm^2 , dan panjang alasnya 12 cm, maka tinggi jajargenjang adalah ... cm

13.



Jika panjang $AC = 30 \text{ cm}$, $BD = 16 \text{ cm}$,

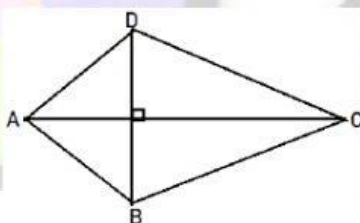
$AB = 17 \text{ cm}$, maka

Keliling belah ketupat ABCD adalah ... cm

Luas belah ketupat ABCD adalah ... cm^2

14. Jika sebuah belah ketupat luasnya 90 cm^2 , dan panjang salah satu diagonalnya 18 cm, maka panjang diagonal yang lain adalah ... cm

15.

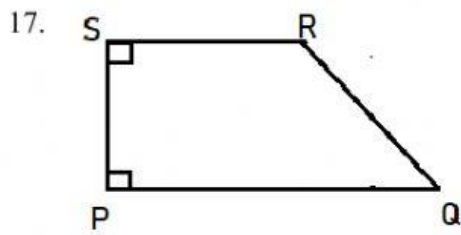


Jika panjang $AC = 28 \text{ cm}$, $BD = 30 \text{ cm}$, $AD = 17 \text{ cm}$,
 $BC = 25 \text{ cm}$,

Keliling belah ketupat ABCD adalah ... cm

Luas belah ketupat ABCD adalah ... cm^2

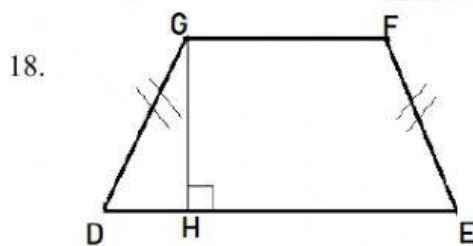
16. Sebuah layang-layang luasnya 250 cm^2 dan panjang salah satu diagonalnya 25 cm, maka panjang diagonal layang-layang yang lain adalah ... cm



Panjang $PQ = 15$ cm, $RS = 10$ cm, $PS = 12$ cm dan $QR = 13$ cm

Keliling trapesium PQRS adalah ... cm

Luas trapesium PQRS adalah ... cm^2



Panjang $GF = 26$ cm, $DE = 40$ cm, $GH = 24$ cm dan $EF = 25$ cm

Keliling trapesium DEFG adalah ... cm

Luas trapesium DEFG adalah ... cm^2

19. Suatu trapesium luasnya 300 cm^2 , dan panjang sisi-sisi sejajarnya 18 cm dan 12 cm, maka tinggi trapesium tersebut adalah ... cm^2

20. Suatu trapesium ABCD luasnya 240 cm^2 dan tingginya 12 cm. Jika panjang $DC = 15$ cm, maka panjang sisi AB adalah ... cm