

Los moluscos

Completa las siguientes imágenes



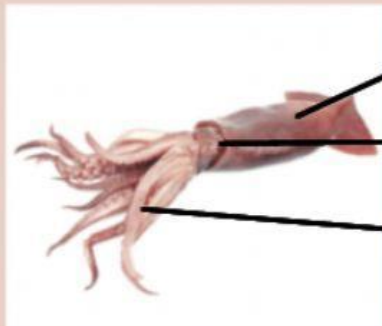
Concha Pie Cabeza

Cabeza

Concha

Pie

Masa viscecral



Cabeza Concha

Pie

Completa con las palabras correctas

terrestres

cabeza

compleja

Los moluscos tienen simetría bilateral/radial.

Presentan tres regiones: _____, masa viscecral y pie.

Hay 3 grupos. Los gasterópodos pueden ser acuáticos o _____. Los bivalvos son animales marinos. Los cefalópodos son la clase más _____.