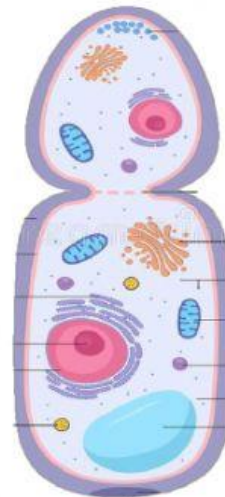
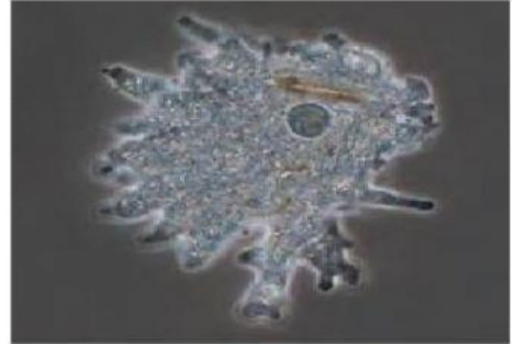
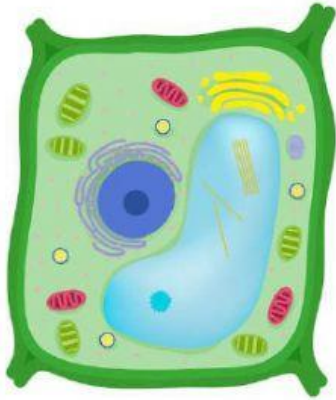


Tipos de célula

- I. Identifica cuál célula corresponde a célula animal, vegetal, fungal y protista. Para ello selecciona la respuesta haciendo click en la flecha del recuadro.



II. Une con líneas el organelo con su respectiva función.

Estructura que delimita la célula y permite el intercambio de sustancias	Cloroplasto
Contiene el material genético de la célula (ADN)	Núcleo
Organelo encargado de la fotosíntesis	Membrana plasmática
Organelo encargado de suministrar energía a la célula	Pared celular
Se encarga de darle soporte y rigidez a la célula	Mitocondria

III- Responde lo siguiente, eligiendo la respuesta correcta haciendo click en la flecha del recuadro.

- ¿Qué estructura está presente en la célula animal y no en la vegetal?
- ¿Qué estructuras se encuentran en la célula vegetal que no están presentes en la célula animal?
- ¿Cuál es la diferencia entre las células fungales y las células vegetales?