



E-LKPD

LEMBAR **KERJA** PESERTA DIDIK
BERBASIS **HOTS** MATERI
SISTEM PEREDARAN **DARAH**



XI
SMA

The background features a light pink anatomical illustration of a human figure. The upper body shows the heart and major blood vessels. The lower body shows the legs and feet. There are also circular insets showing a detailed heart and two test tubes with arrows indicating liquid levels. The overall theme is health and biology.

DATA DIRI

ISI DENGAN BENAR DAN LENGKAP

NAMA : _____

KELAS : _____



SOAL PILIHAN GANDA

1. Jantung manusia dilapisi oleh lapisan otot...
 - a. Perikardium
 - b. Eksokardium
 - c. Endokardium
 - d. Epikardium
 - e. Miokardium
2. Di dalam jantung terdapat beberapa katup atau sekat yang membatasi ruang ruang jantung. Katup semilunaris terdapat antara...
 - a. Bilik kiri dengan aorta
 - b. Serambi kanan dan bilik kanan
 - c. Bilik lkanan dan nadi paru paru
 - d. Serambi kiri dan bilik kiri
3. Di antara pembuluh darah berikut yang darahnya kaya oksigen adalah . . .
 - a. Vena hati
 - b. vena dari ginjal
 - c. Vena paru paru
 - d. Vena dari usus
 - e. Vena dari jantung
4. Urutan peredaran darah besar yang benar adalah ...
 - a. Jantung (bilik kiri) - seluruh tubuh - jantung (bilik kanan kanan)
 - b. Jantung(atrium kanan) - paru-paru - jantung (atrium kiri)
 - c. Jantung (bilik kiri) - seluruh tubuh - jantung (serambi kanan)
 - d. Jantung(atrium kiri) - paru-paru - jantung (atrium kanan)
 - e. Paru-paru - jantung (atrium kanan) - seluruh tubuh



5. Dari pernyataan ini, yang bukan fungsi darah adalah
- mengendalikan stabilitas suhu tubuh
 - mengangkut bahan-bahan yang diperlukan oleh tubuh
 - sebagai alat pertahanan tubuh untuk melawan infeksi
 - meneruskan rangsangan dari otak
 - mengangkut sampah sisa hasil metabolisme
6. Setelah mengalami proses pencernaan, sari makanan siap untuk diserap dan dibawa ke seluruh tubuh oleh darah. Bagian darah yang berperan dalam pengangkutan adalah
- Plasma
 - Eritrosit
 - Leukosit
 - Trombosit
 - Limfosit
7. Berikut ini beberapa organ manusia
- (1) paru-paru
 - (2) jantung
 - (3) pembuluh limfa
 - (4) trakea
 - (5) vena porta hepatica
- Organ- organ yang menyusun sistem transportasi adalah
- (1), (2), (3)
 - (1), (3), (5)
 - (2), (3), (4)
 - (2), (3), (5)
 - (3), (4), (5)



8. Golongan darah jenis AB, dapat pula dikatakan sebagai resivien universal. Hal tersebut dikarenakan golongan darah tersebut ...
- Hanya dapat menolong golongan sejenis saja
 - Dapat menolong setiap golongan darah
 - Dapat ditolong oleh setiap golongan darah
 - Hanya mampu menolong golongan darah B
 - Tidak dapat menolong setiap golongan darah

SOAL BENAR ATAU SALAH

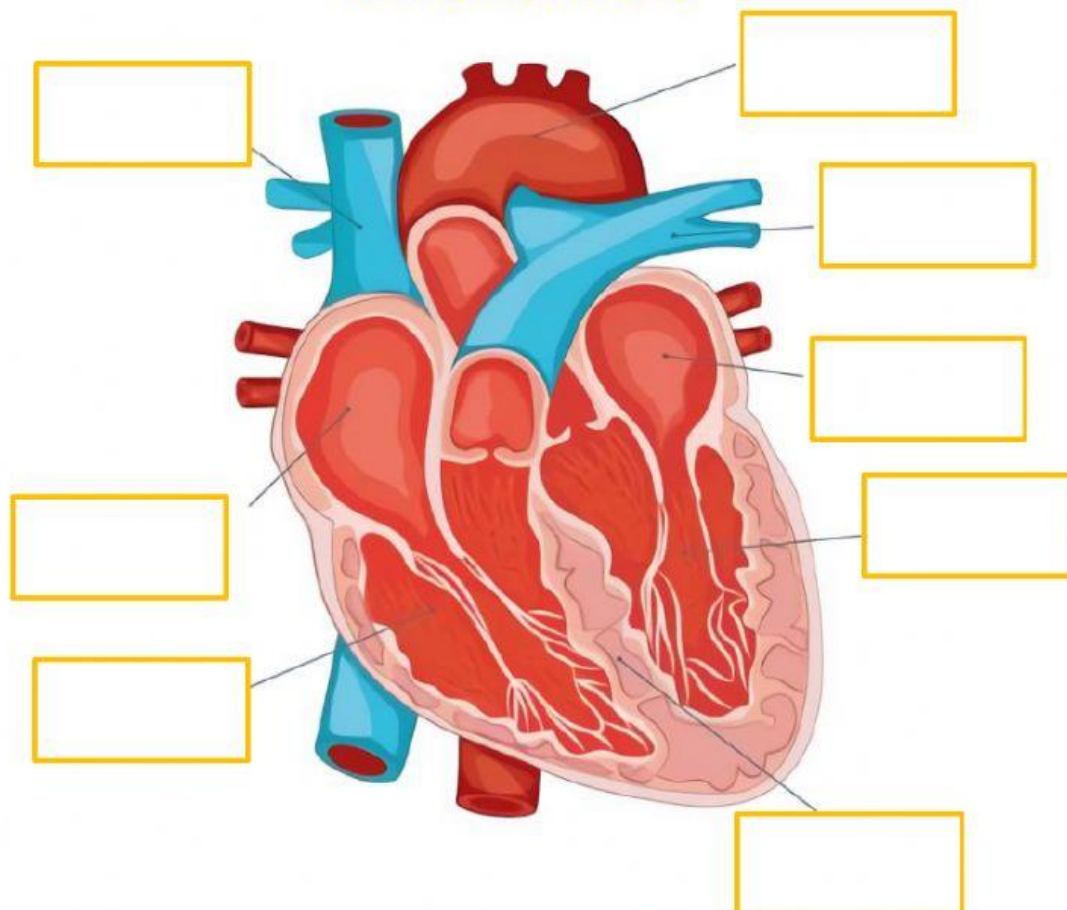
9. Leukosit memiliki ciri-ciri dengan berbentuk tidak tetap, dapat bergerak bebas di luar pembuluh darah, jumlah normalnya 8.000 tiap 1 mm³ darah **(benar/salah)**
10. Cairan limfa mengandung sel darah putih, keping darah, dan fibrinogen, sehingga cairan limfa berfungsi untuk membekukan darah dan mencegah infeksi **(benar/salah)**
11. Zat-zat trombosit fibrinogen protrombin berperan dalam proses pembekuan darah **(benar/salah)**
12. Fungsi sistem sirkulasi pada manusia adalah menghantarkan rangsang ke organ organ tubuh **(benar/salah)**
13. Penyakit Jantung merupakan gangguan pada sel darah **(benar/salah)**
14. Penyakit Talesimia memiliki ciri-ciri sel-selnya tidak mampu mensintesis rantai polipeptida alfa dan rantai polipeptida beta yang cukup **(benar/salah)**
15. Penyakit Anemia adalah suatu kelainan karena darah tidak dapat membeku **(benar/salah)**



SOAL MENJODOHKAN

*lengkapi bagian-bagian dari gambar tersebut

ANATOMI JANTUNG



Ventrikel
kanan

Atrium kanan

Aorta

Atrium kiri

Vena kava
superior

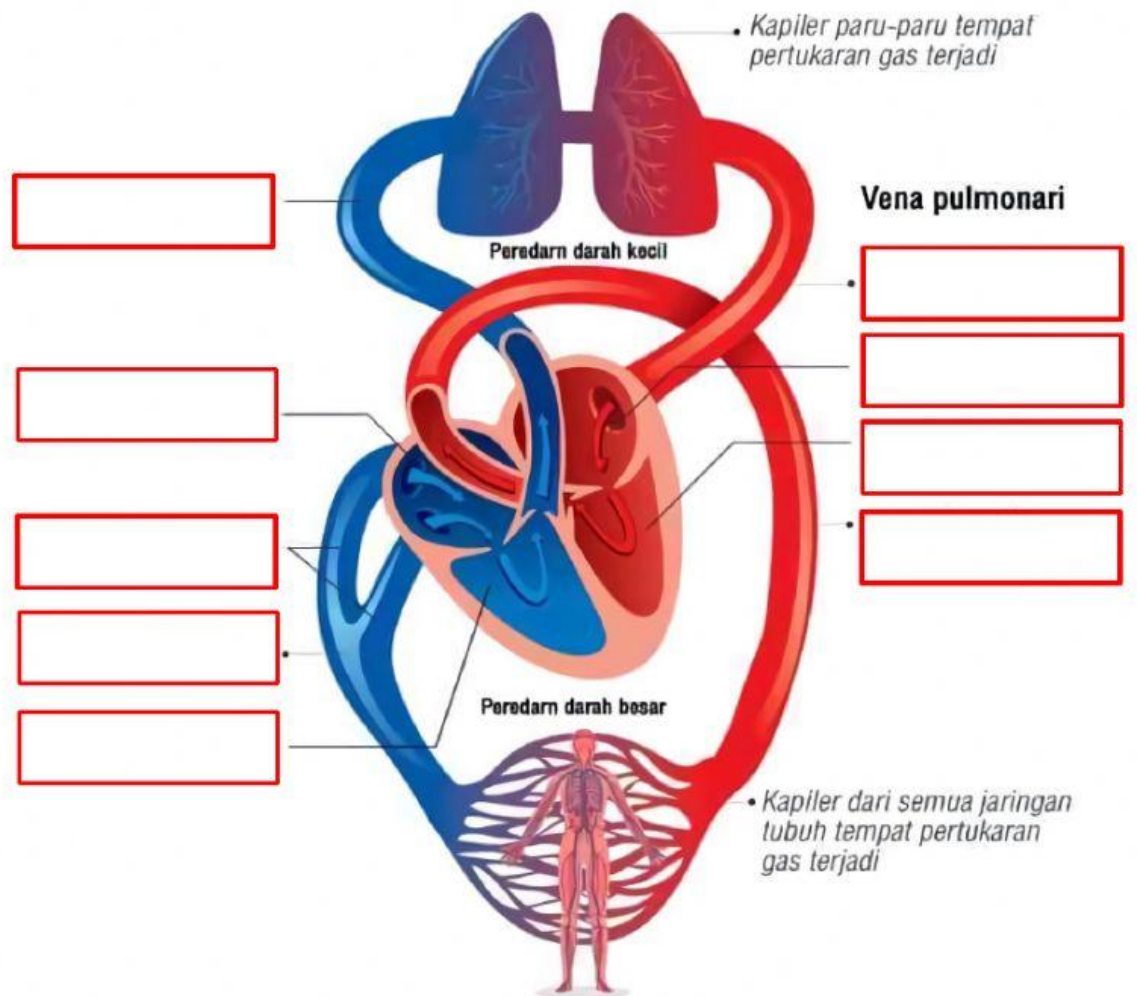
Septum
interventrikuler

Arteri
pulmonari

Ventrikel kiri



E-LKPD Berbasis HOTS
Materi Sistem Peredaran Darah



Arteri pulmonari	Ventrikel kanan	Ventrikel kiri
Atrium kanan	Vena sistemik	Arteri sistemik
Vena kava	Aorta	Atrium kiri

E-LKPD

LEMBAR KERJA PESERTA DIDIK BERBASIS HOTS MATERI SISTEM PEREDARAN DARAH

E-LKPD YANG PADA DASARNYA MERUPAKAN HASIL RANGKUNGAN DARI BERBAGAI REFERENSI SEBAGAI LKPD DALAM MEMPELAJARI PEMBELAJARAN BIOLOGI. DILENGKAPI DENGAN INSTRUKSI DAN METODE-METODE PRAKTIS UNTUK MEMUDAHKAN DALAM PENGGUNAAN E-LKPD. TUJUAN DIBUATKAN E-LKPD INI ADALAH AGAR SISWA MENGETAHUI DAN MEMAHAMI MENGENAI MATERI YANG DIAJARKAN DIDALAM KELAS, KHUSUSNYA PADA MATERI SISTEM PEREDARAN DARAH. DENGAN E-LKPD JUGA DIHARAPKAN YANG DAPAT MEMBANTU PEMAHAMAN SISWA TERHADAP BERBAGAI TEORI SISTEM PEREDARAN YANG DIPEROLEH DALAM PEMBELAJARAN.

SARAN DAN KRITIK DARI PEMBACA SANGAT DIHARAPKAN UNTUK PERBAIKAN DI KEMUDIAN HARI.

MATERI SISTEM PEREDARAN DARAH ADALAH MATERI YANG MEMPELAJARI SIRKULASI PEREDARAN DARAH DIBANGUN OLEH DARAH, SEBAGAI MEDIUM TRANSPORTASI TEMPAT BAHAN-BAHAN YANG AKAN DISALURKAN DILARUTKAN ATAU DIENDAPKAN, PEMBULUH DARAH YANG BERFUNGSI SEBAGAI SALURAN UNTUK MENGARAHKAN & MENDISTRIBUSIKAN DARAH DARI JANTUNG KE SELURUH TUBUH DAN MENGEMBALIKANNYA KE JANTUNG, DAN JANTUNG YANG BERFUNGSI MEMOMPA DARAH AGAR MENGALIR KE SELURUH JARINGAN

