

**3 клас**Прізвище \_\_\_\_\_  
Ім'я \_\_\_\_\_**Варіант 1**

## Діагностична робота

### Організм людини

Після перевірки постав знак «+» у сонечку, якщо ти правильно виконав/виконала завдання.

*Познач правильну відповідь.*

**1.** Яке із зазначених умінь властиве тільки людині?

- A** Добування їжі;
- B** мислення;
- B** піклування про потомство.



**2.** Сукупність кісток людини, з'єднаних між собою.

- A** Хребет;
- B** скелет;
- B** постава.



**3.** Великі кровоносні судини.

- A** Артерії;
- B** капіляри;
- B** бронхи.



**4.** Орган дотику.

- A** Язик;
- B** ніс;
- B** шкіра.



**5.** Сигнал, що сприймає орган дотику.

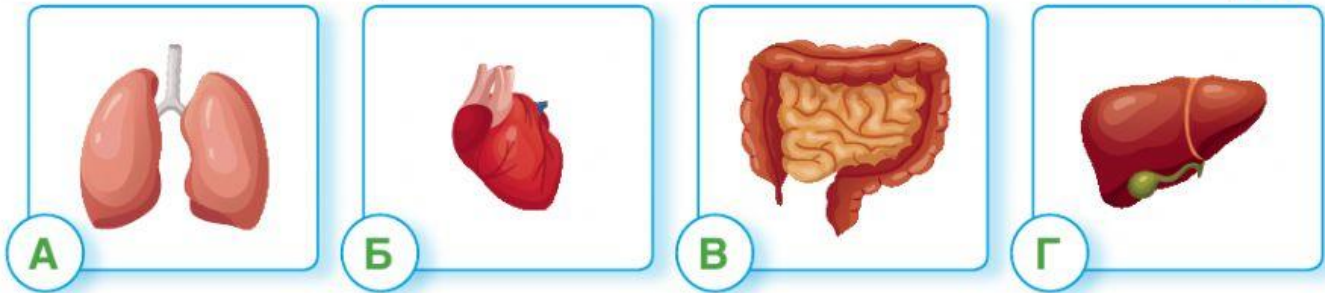
- A** Смак;
- B** біль;
- B** запах.



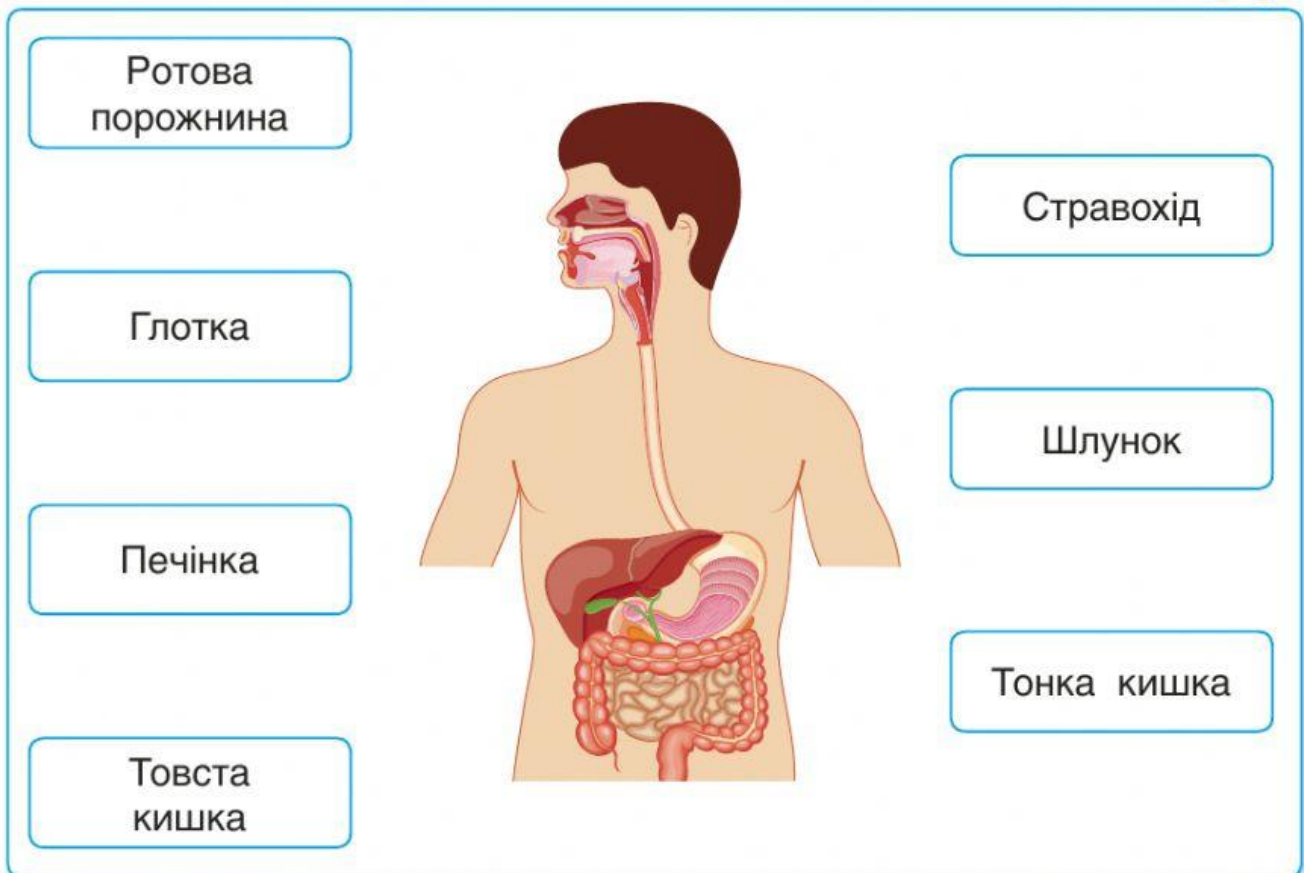
*Установи відповідність.*

- |                                |   |  |
|--------------------------------|---|--|
| <b>1</b> Кровоносна система    | <b>A</b> Забезпечує перетворення їжі на поживні речовини                      |  |
| <b>2</b> Опорно-рухова система | <b>B</b> Забезпечує рух крові   |  |
| <b>3</b> Травна система        | <b>B</b> Забезпечує опору й рух тіла, захищає внутрішні органи від пошкоджень |  |

Обери зображення органа  
кровоносної системи людини.



Укажи стрілочками розташування органів  
травлення в тілі людини.



Укажи стрілочками шлях повітря  
в тілі людини.



**НОСОГЛОТКА**

**ТРАХЕЯ**

**БРОНХИ**

**НОСОВА  
ПОРОЖНИНА**

**ГОРТАНЬ**

**ЛЕГЕНІ**