



EVALUACIÓN FORMATIVA U5

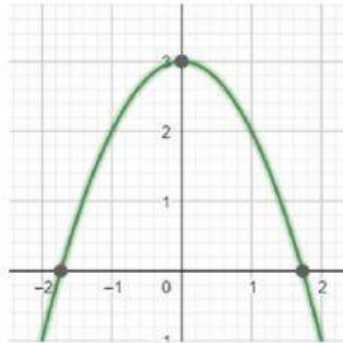
NIVEL: EGB Superior	ÁREA: Matemáticas	ASIGNATURA: Matemáticas	AÑO EGB: Décimo
ESTUDIANTE:			

Si en una función potencia el exponente de la variable "x" es par, ¿Qué forma tendría la gráfica?

- a. Lineal
- b. Parábola
- c. De "S"
- d. Recta

La imagen corresponde a una función de exponente:

- a. Impar
- b. Par positivo
- c. Impar negativo
- d. Par

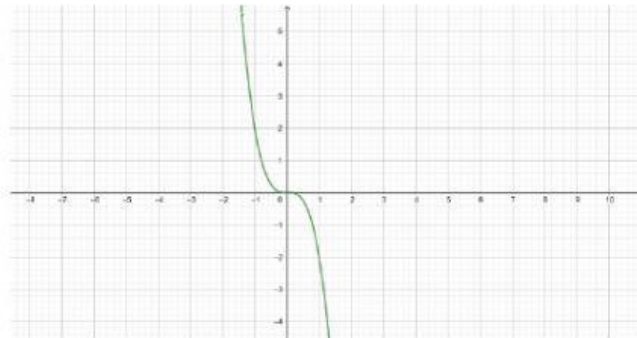


La siguiente gráfica corresponde a la función:

$$y = -2x^3$$

$$y = 2x^3$$

$$y = 3x^2$$

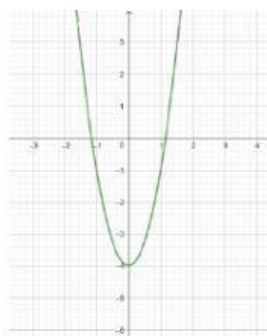


¿Cuál es la función que genera la gráfica que se te muestra?

$$f(x) = 3x^2 - 4$$

$$f(x) = 3x + 4$$

$$f(x) = 3x^3 - 4$$





¿Cuál de las siguientes gráficas corresponde a la función $f(x) = x^2 + 3$?

