

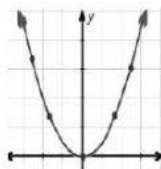


EVALUACIÓN SUMATIVA

NIVEL: EGB Superior	ÁREA: Matemáticas	ASIGNATURA: Matemáticas	AÑO EGB: Décimo
ESTUDIANTE:			

1. Selecciona cual función representa la gráfica:

función cuadrática
función exponencial
función logarítmica
Ninguna de la anteriores



2. Selecciona cuál de las siguientes ecuaciones no es cuadrática:

$$x^2 + 2 = 0$$

$$x^2 - 3x = 0$$

$$x^2 + 6x - 4 = 0$$

$$x - 8 = 0$$

3. Escribe los coeficientes a, b y c de la ecuación $3x^2 + 5x - 36 = 0$

a = b = c =

4. Escribe los coeficientes a, b y c de la ecuación $-x^2 + 6x - 4 = 0$

a = b = c =

5. La abertura de una parábola está determinada por el signo de x^2 .
En la ecuación $2x^2 + 6x - 5 = 0$ podemos identificar que la parábola abre:

Hacia abajo

Hacia arriba

No es una parábola