

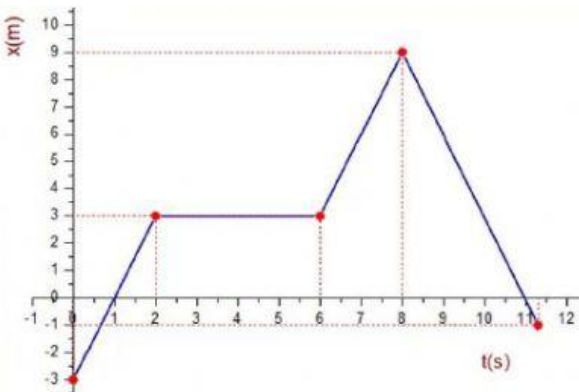
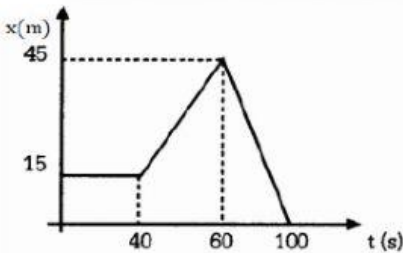
Alumno:

Fecha: / /2020

PROFESORA: María José Paz

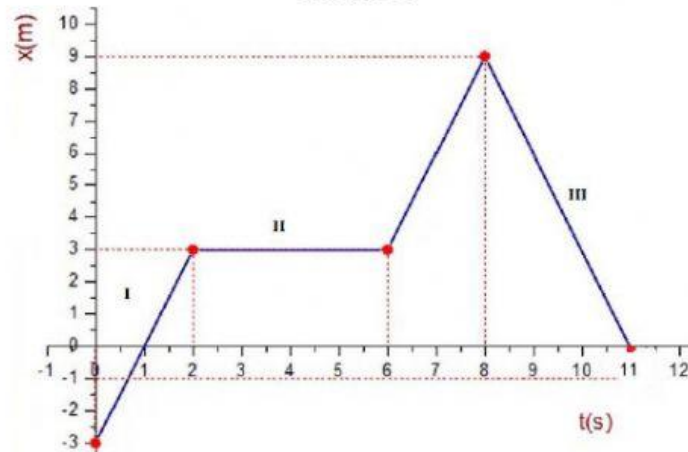
Indicadores de Logro:

- Reconoce las distintas variables que se presentan en el MRU.
- Analiza gráficos.
- Distingue y reconoce datos para resolver situaciones problemáticas.
- Resuelve situaciones problemáticas simples.

PA	PO	ACTIVIDADES																				
		<p>E1 Indica el desplazamiento total y la longitud de la trayectoria en los siguientes gráficos</p> <p>GRÁFICO 1</p>  <table><tr><th>Desplazamiento</th><th>Longitud de la trayectoria</th></tr><tr><td>9 m</td><td>-1 m</td></tr><tr><td>-4 m</td><td>9 m</td></tr><tr><td>-1 m</td><td>22 m</td></tr><tr><td>Ninguna opción es correcta</td><td>Ninguna opción es correcta</td></tr></table> <p>GRÁFICO 2</p>  <table><tr><th>Desplazamiento</th><th>Longitud de la trayectoria</th></tr><tr><td>-15 m</td><td>90 m</td></tr><tr><td>15 m</td><td>45 m</td></tr><tr><td>30 m</td><td>75 m</td></tr><tr><td>Ninguna opción es correcta</td><td>Ninguna opción es correcta</td></tr></table>	Desplazamiento	Longitud de la trayectoria	9 m	-1 m	-4 m	9 m	-1 m	22 m	Ninguna opción es correcta	Ninguna opción es correcta	Desplazamiento	Longitud de la trayectoria	-15 m	90 m	15 m	45 m	30 m	75 m	Ninguna opción es correcta	Ninguna opción es correcta
Desplazamiento	Longitud de la trayectoria																					
9 m	-1 m																					
-4 m	9 m																					
-1 m	22 m																					
Ninguna opción es correcta	Ninguna opción es correcta																					
Desplazamiento	Longitud de la trayectoria																					
-15 m	90 m																					
15 m	45 m																					
30 m	75 m																					
Ninguna opción es correcta	Ninguna opción es correcta																					

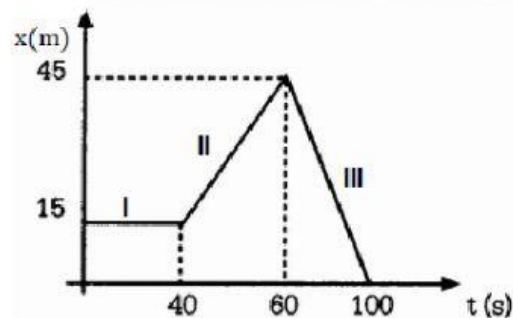
E2 Indica la velocidad en el tramo indicado

GRÁFICO 1



TRAMO I	TRAMO II	TRAMO III
$V = 1,5 \text{ m/s}$	$V = 0,75 \text{ m/s}$	$V = 0,82 \text{ m/s}$
$V = 2 \text{ m/s}$	$V = 0,5 \text{ m/s}$	$V = -1,8 \text{ m/s}$
$V = 0 \text{ m/s}$	$V = 0 \text{ m/s}$	$V = -3 \text{ m/s}$
Ninguna opción es correcta	Ninguna opción es correcta	Ninguna opción es correcta

GRÁFICO 2

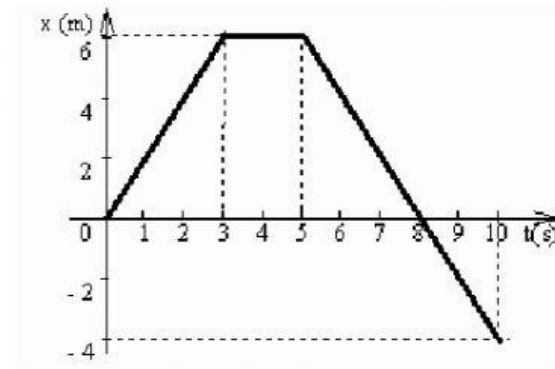


TRAMO I	TRAMO II	TRAMO III
$V = 5 \text{ m/s}$	$V = 5 \text{ m/s}$	$V = 5 \text{ m/s}$
$V = -5 \text{ m/s}$	$V = 2,5 \text{ m/s}$	$V = -5 \text{ m/s}$
$V = 1,66 \text{ m/s}$	$V = 0 \text{ m/s}$	$V = 1,66 \text{ m/s}$
Ninguna opción es correcta	Ninguna opción es correcta	Ninguna opción es correcta

E3 Un móvil viaja con velocidad de $0,6 \text{ km/s}$; calcula la longitud recorrida en 5 segundos.

E4 ¿Cuánto tarda un vehículo en recorrer 600 km con velocidad constante de $27,78 \text{ m/s}$?

E5 Un auto se mueve por una carretera de acuerdo con el siguiente gráfico. Marca la opción correcta:



¿Durante qué periodos de tiempo se encuentra detenido?

$t = 0 \text{ a } 3 \text{ s}$	$t = 5 \text{ a } 8 \text{ s}$	$t = 8 \text{ a } 10 \text{ s}$
$t = 3 \text{ a } 5 \text{ s}$	$t = 5 \text{ a } 10 \text{ s}$	Nunca se detiene

¿En qué periodos de tiempo experimenta velocidad negativa?

$t = 0 \text{ a } 3 \text{ s}$	$t = 5 \text{ a } 8 \text{ s}$	$t = 8 \text{ a } 10 \text{ s}$
$t = 3 \text{ a } 5 \text{ s}$	$t = 5 \text{ a } 10 \text{ s}$	Nunca se detiene

E6 Indica cuál de los siguientes gráficos corresponden a MRU colocando una **x** en la opción que consideres correcta:

