

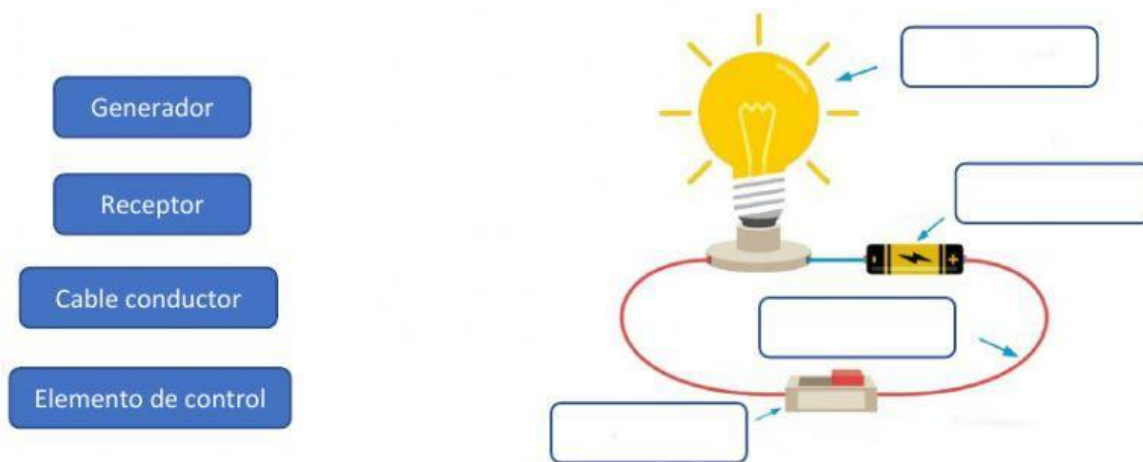
1) De la siguiente lista de objetos, señala cuales son buenos conductores de la electricidad:

- |                         |                     |                  |
|-------------------------|---------------------|------------------|
| - Bolígrafo de plástico | - Moneda            | - Hilo de nailon |
| - Pulsera de oro        | - Alambre           | - Hilo de estaño |
| - Goma de borrar        | - Anillo de plata   | - Hoja de papel  |
| - Llave                 | - Regla de plástico | - Agua pura      |

2) Une con flechas cada aparato eléctrico con el tipo de efecto o energía que producen:

- |                       |                        |
|-----------------------|------------------------|
| a) Electrólisis       | 1) Efecto calorífico   |
| b) Imán               | 2) Efecto lumínico     |
| c) Desfibrilador      | 3) Movimiento          |
| d) Horno              | 4) Sonido              |
| e) Vehículo eléctrico | 5) Efecto magnético    |
| f) Timbre             | 6) Efecto químico      |
| g) Tubo fluorescente  | 7) Efecto fisiológico. |

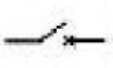


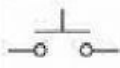

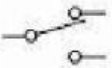
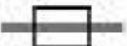



3) Arrastra cada palabra relacionada con los circuitos eléctricos en el hueco correspondiente:



4) Elige la opción correcta en cada caso:

- Los electrones tienen carga eléctrica .
- Los                    tienen carga eléctrica positiva.
- En la corriente                    , los electrones circulan en un único sentido.
- Los                    tienen carga eléctrica neutra.
- En la corriente                    , los electrones cambian de sentido constantemente.

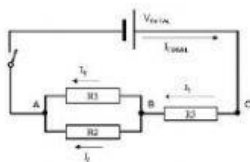
5) Arrastra cada símbolo eléctrico con el nombre del elemento que representa:

Pila		Timbre	
Fusible		Bombilla	
Cable		Resistencia	
Pulsador		Conmutador	
Interruptor		Motor	
			
			
			
			

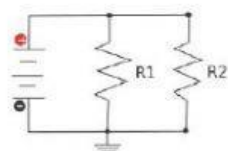
6) Completa la siguiente tabla que relaciona las magnitudes y las unidades eléctricas:

Magnitud	Letra de la magnitud	Unidad	Letra de la Unidad
Resistencia eléctrica			
Voltaje o Tensión eléctrica			
Intensidad de corriente			

7) Indica si los siguientes circuitos son en serie, paralelos o mixtos.



Circuito \_\_\_\_\_



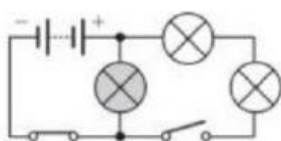
Circuito \_\_\_\_\_



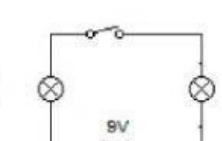
Circuito \_\_\_\_\_



Circuito \_\_\_\_\_



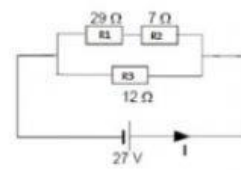
Circuito \_\_\_\_\_



Circuito \_\_\_\_\_



Circuito \_\_\_\_\_



Circuito \_\_\_\_\_