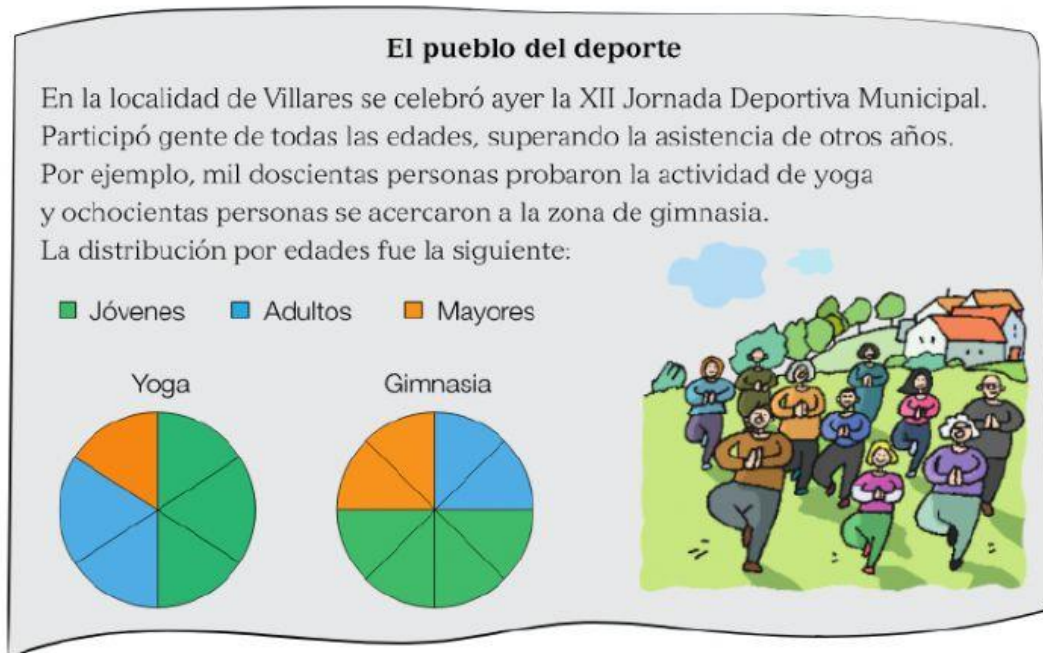


Lee, observa las figuras y responde a las preguntas:



1. ¿Qué fracción de los asistentes a yoga correspondió a adultos?

Adultos en yoga:  $\frac{\boxed{\phantom{00}}}{\boxed{\phantom{00}}}$

- ¿Y de los asistentes a gimnasia?

Adultos en gimnasia:  $\frac{\boxed{\phantom{00}}}{\boxed{\phantom{00}}}$

2. De los asistentes a yoga, ¿qué fue mayor? Escribe la fracción de cada uno y completa:

La fracción de mayores:  $\frac{\boxed{\phantom{00}}}{\boxed{\phantom{00}}}$

La fracción de adultos:  $\frac{\boxed{\phantom{00}}}{\boxed{\phantom{00}}}$

La fracción mayor es la de  $\boxed{\phantom{000000}}$

3. ¿Cuántos jóvenes asistieron a yoga?

Jóvenes que asistieron a yoga:  $\frac{\boxed{\phantom{00}}}{\boxed{\phantom{00}}}$  de 1.200 =  $\boxed{\phantom{00}}$

4. ¿Cuántos mayores asistieron a gimnasia?

Mayores que asistieron a gimnasia:  $\frac{\boxed{\phantom{00}}}{\boxed{\phantom{00}}}$  de 800 =  $\boxed{\phantom{00}}$

5. Ordena de menor a mayor las fracciones que representan los tipos de asistentes a yoga. Debajo escribe lo que representa la fracción.

$\frac{\boxed{\phantom{00}}}{\boxed{\phantom{00}}}$  <  $\frac{\boxed{\phantom{00}}}{\boxed{\phantom{00}}}$  <  $\frac{\boxed{\phantom{00}}}{\boxed{\phantom{00}}}$

$\boxed{\text{mayores}}$  <  $\boxed{\phantom{00}}$  <  $\boxed{\phantom{00}}$