



NOMBRE: _____ FECHA: _____

1. Realiza estas operaciones:

• $2 \text{ h } 35 \text{ min } 15 \text{ s} + 3 \text{ h } 42 \text{ min } 9 \text{ s}$ • $3^\circ 12' 9'' - 2^\circ 32' 15''$

2. Completa la tabla de proporcionalidad y contesta.

Roberto ha comprado 4 sillas por 200 € y 2 mesas por 250 €.
¿Cuánto le costaría comprar 6 sillas y 1 mesa? ¿Y 12 sillas y 3 mesas?

N.º de sillas	1	4	5	6	9	12
Precio						

N.º de mesas	1	2	3	4	6	8
Precio						

3. Calcula los porcentajes:

El 7% de 28

El 15% de 1850

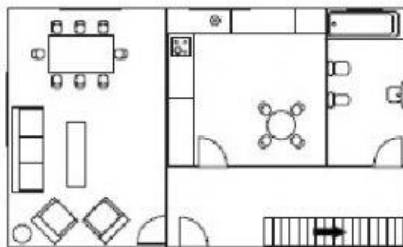
4. En clase de sexto curso hay 25 alumnos.
Han aprobado las matemáticas el 60%.
El 60% de los aprobados eran chicas.
¿Cuántas chicas han aprobado?

5. Hoy en la librería, los libros de acción tienen una rebaja del 15%.
El libro que quiere Mario está etiquetado con 20€.
¿Cuánto tiene que pagar realmente?

6. Explica el significado de estas escalas:

Escala 1:100

7. Mide con la regla en el plano y halla en metros.



0 140 280 420
centímetros

- El largo y ancho reales del salón.
- El perímetro real de la cocina.
- El perímetro real del baño.

8. En el taller de Ana se han cambiado esta semana 80 neumáticos de perfil bajo,
50 de perfil alto
y 70 recauchutados.
¿Qué porcentaje de cada tipo de neumáticos se han cambiado?

9. Operaciones.

$$3.678,89 \times 0,56$$

10. Operaciones.

$$52,678 : 26$$