



EUROPSKA UNIJA

Ako je navedena tvrdnja točna odaberi slovo **T**. Ako navedena tvrdnja nije točna odaberi slovo **N**.

Europska unija danas ima 28 država članica.

T

N

Površinom najveća država EU je Italija.

T

N

Brojem stanovnika najveća država EU je Njemačka.

T

N

Hrvatska je članica EU od 2009. godine.

T

N

Sjedište EU nalazi se u gradu Parizu.

T

N

Prikazana je lenta vremena razvoja EU i zastave nekih država članica. Zastave pojedinih država članica EU smjesti u odgovarajući kvadrat iznad godine pristupanja te države EU.



1957.

1973.

1981.

1986.

1995.

2004.

2007.

2013.

Crtama poveži institucije Eu sa njihovom ulogom i sjedištem.



Europska komisija

donosi zakone EU

Bruxelles



Europska središnja banka

provjerava poštivanje zakona EU

Frankfurt am Main



Europski sud

predlaže zakone EU

Luksemburg

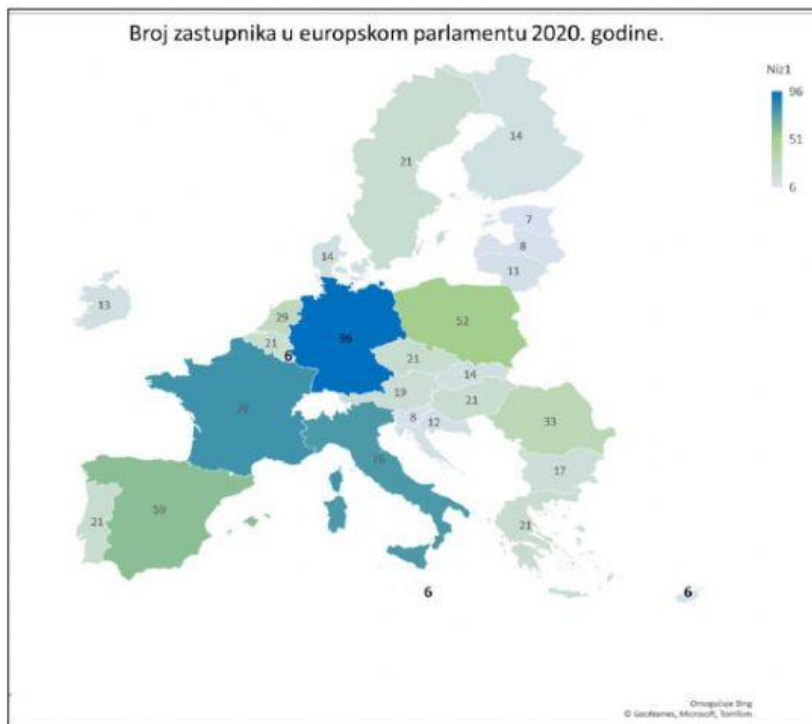
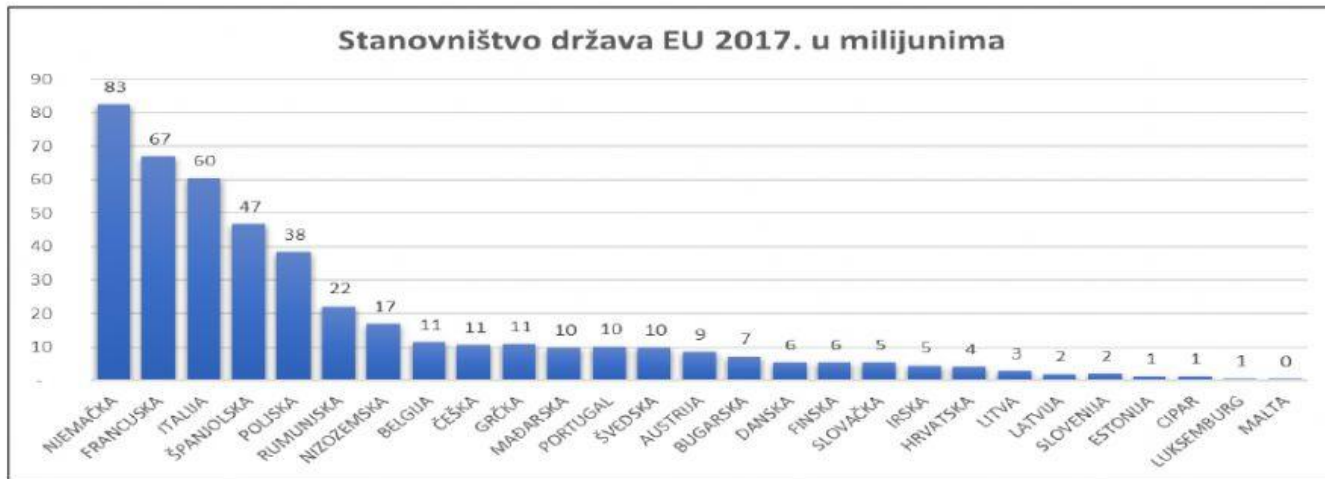


Europski parlament

Upravlja eurom €

Strasbourg

Pažljivo prouči prikazani dijagram i geografsku kartu i riješi zadatke.



U prazne kućice upiši riječ ili podatak koji nedostaje. U svaku kućicu treba upisati samo jednu riječ ili podatak.

Tri države EU koje imaju najviše stanovnika su Njemačka, i

Tri države EU koje imaju najmanje stanovnika su, Luksemburg i

Njemačka ima zastupnika u europskom parlamentu, Italija ima zastupnika, a ima 59 zastupnika.

Republika Hrvatska ima zastupnika u europskom parlamentu.

Prouči stupčasti dijagram i geografsku kartu i punim rečenicama objasni što misliš zašto države članice imaju različit broj zastupnika u europskom parlamentu te kako se određuje broj zastupnika u europskom parlamentu. Treba napisati najmanje 5 punih rečenica.