



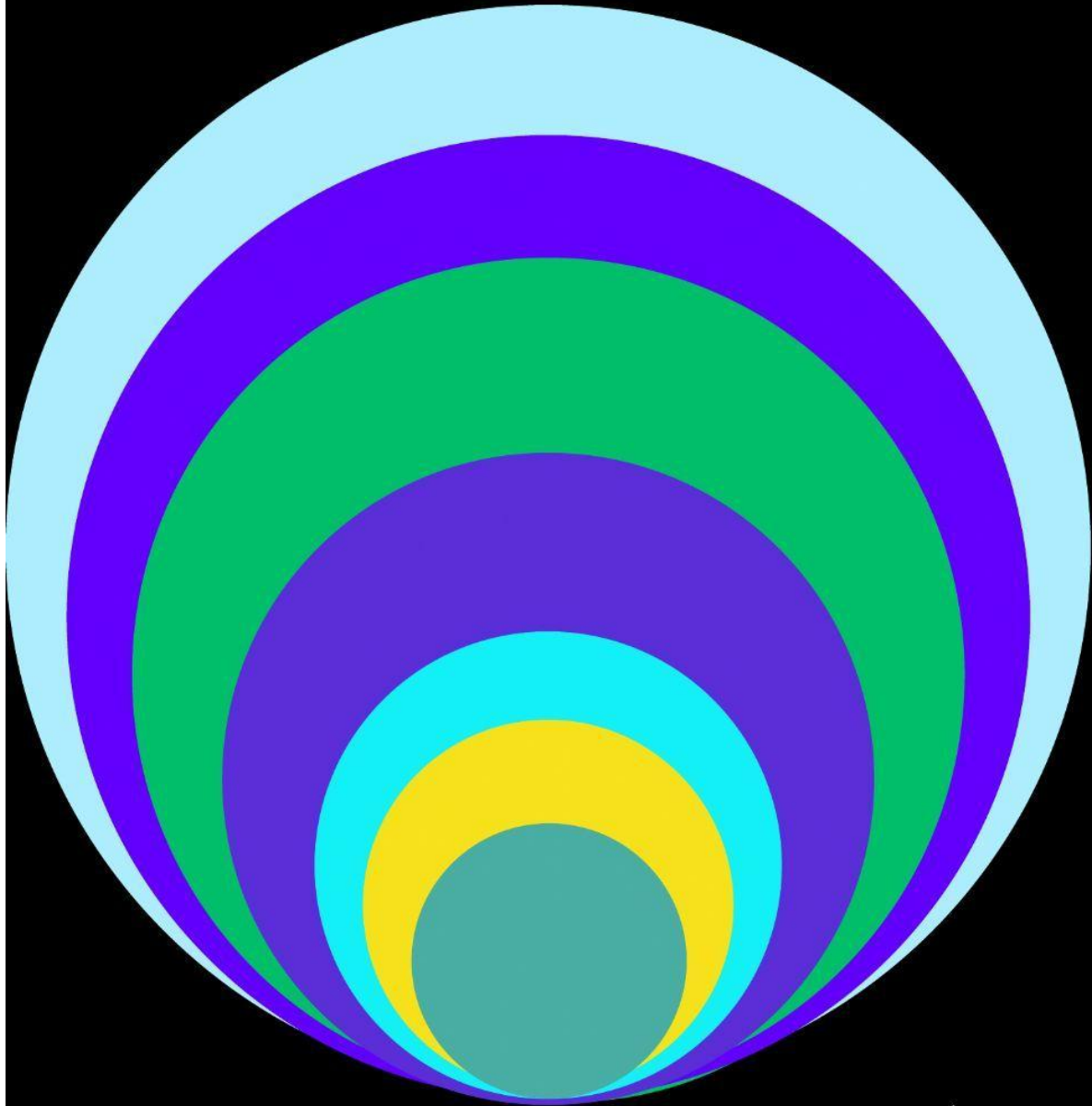
¡HOLA!

*¡Bienvenidos a
nuestra actividad
para ver que tanto
aprendimos en la clase
de hoy!*

*Grupo 4: Estructura
Taxonomica.*

Grupos y Categorías Taxonomicas

Arrastra las 8 categorías hacia la posición que pertenece



Tipo o división

Orden

Familia

Clase

Reino

Género

Especie

Dominio

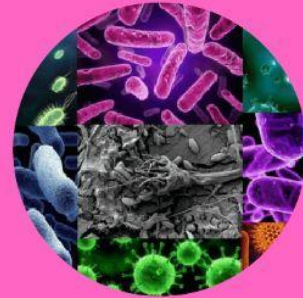
Reinos

Une con una linea el nombre de cada reino con su respectiva imagen

Protista



Animalia



Plantae



Fungi



*Monera
o
bacterias*



En la actualidad, reino es el segundo nivel de clasificación por debajo del dominio y por encima de filo

representa cada una de las grandes subdivisiones taxonómicas en las que se clasifican los seres vivos respecto a su parentesco evolutivo. Los reinos tradicionales han sido:

EN LA NOMECLATURA BOTANICA
SE TIENE DOS OPCIONES DE
CONCEPTOS LAS CUALES SON:

A

Nombre
común, vulgar
o popular

C

Nombre de los
Hongos

Selecciona las dos opciones
correctas

B

Nombre de los
seres humanos

D

Nombre científico,
botánico o
técnico

Marque las dos opciones correctas que cumplan con todas las reglas de escritura en la de el sistema binominal.

1.

Homo sapiens

2.

(Homo sapiens)

3.

Passer domesticus

4.

Felis Catus

EN EL SISTEMA BINOMINAL SE TIENEN RIGUROSAS REGLAS PARA SEGUIR AL MOMENTO DE ESCRIBIR ALGUN NOMBRE DENOMINADO LAS DIFERENTES ESPECIES DE ORGANISMOS

COLOCA EN EL
RECUADRO AZUL LO
QUE SE LE PIDE

COLOCA AQUÍ DESLIZANDO EL
NOMBRE E IMAGEN DE LOS DOS
TIPOS DE TAXONES

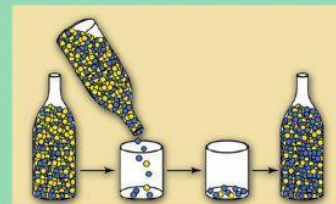
ARTIFICIAL



INTELIGENCIA
NATURAL



AGENTE
EVOLUTIVO



¿QUÉ TENGO EN MENTE?

ESCRIBE UN MINI
COMENTARIO SOBRE EL
TEMA

