

FUNCIÓN DE RELACIÓN

Repasa esta información

Los seres humanos captamos información sobre lo que sucede a nuestro alrededor mediante la función de relación. Gracias a ella también podemos comunicarnos con otras personas.

En la función de relación intervienen los órganos de los sentidos, el sistema nervioso y el aparato locomotor.

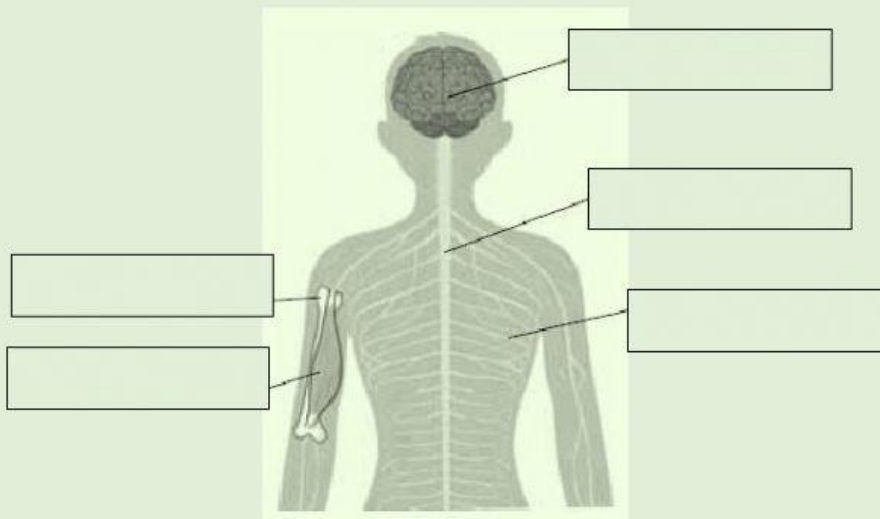
El sistema nervioso está formado por el encéfalo, los nervios y la médula espinal.

El aparato locomotor está compuesto por los huesos y los músculos.

1. Completa las siguientes oraciones:

- La función de _____ nos permite obtener información del exterior.
- En la función de relación intervienen el aparato _____ y el sistema _____.
- El conjunto de todos los huesos del cuerpo es el _____.
- El sistema nervioso está formado por el _____, los _____, y la _____.

2. Pon los nombres de los elementos que intervienen en la función de relación.



Repasa esta información

Las personas tenemos cinco sentidos: la vista, el oído, el olfato, el gusto y el tacto.

Gracias a ellos podemos captar información del entorno y responder a esta. Los ojos, los oídos, la piel, la boca y la nariz son las partes de nuestro cuerpo responsables de captar toda esta información. Todos ellos constituyen los órganos de los sentidos.

3. Completa las oraciones.

- Los _____ captan la luz mediante la retina y mandan la información al cerebro a través del _____.
- Los ojos son el órgano del sentido de la _____.
- El _____ nos permite conocer características de los objetos a través de la piel.
- La piel es el órgano del sentido del _____.
- El _____ nos permite captar los olores.
- La nariz es el órgano del sentido del _____.
- El _____ nos permite captar los sonidos.
- El oído es el órgano del sentido del _____.
- La _____ es el órgano del sentido del gusto.
- El _____ nos permite conocer el sabor de los alimentos.

4. La información que captan los órganos de los sentidos llega...

- a. al cerebro a través de los nervios.
- b. a los músculos a través del aparato locomotor.
- c. a todas partes del cuerpo a través del aparato circulatorio.

5. El aparato locomotor está formado por....

- a. el sistema esquelético y el muscular.
- b. el sistema muscular y el nervioso.
- c. los órganos de los sentidos.

6. Los _____ captan la _____ del entorno, que se transporta a través de los _____ hasta el cerebro, donde se _____ .