



## แบบทดสอบปลายภาคเรียน

รายวิชา ว 16101      วิทยาศาสตร์      ระดับชั้นประถมศึกษาปีที่ 6      โรงเรียนวัดไตรमारคสถิตฯ

**คำชี้แจง** - แบบทดสอบฉบับนี้ มีทั้งหมด 3 ตอน 5 หน้า จำนวน 33 ข้อ คะแนนเต็ม 15 คะแนน เวลา 1 ชั่วโมง

**ตอนที่ 1** ให้นักเรียนนำคำที่กำหนดให้มาเติมลงในข้อความให้ถูกต้อง

**เรื่อง** การแยกสาร (มฐ. ว2.1 ป.6/1) (4 คะแนน)

การระเหยแห้ง

การใช้แม่เหล็กดูด

การระเหิด

การร่อน

1. เด็กชายแดงจะทำขนมเค้กเนื้อนุ่ม เพื่อส่งขาย นักเรียนคิดว่าเด็กชายแดงควรใช้วิธีการใด เพื่อให้ได้ขนมเค้กเนื้อนุ่ม

.....

2. หากมีสารผสม 3 ชนิด ได้แก่ ทราายละเอียด ผงเหล็กและเกล็ดไอโอดีน นักเรียนจะมีวิธีการแยกสารผสมออกจากกันได้อย่างไร



2.1 แยกผงเหล็กออกโดย วิธี.....

2.2 แยกเกล็ดไอโอดีนโดย วิธี.....

3. กระบวนการทำเกลือสมุทร เป็นการปล่อยให้ น้ำทะเล เข้าพื้นที่นาเกลือ และปล่อยให้ น้ำได้รับแสงแดด อาศัยหลักการ  
..... ในการทำเกลือสมุทร

เรื่อง วัฏจักรของหิน (Rock Cycle) (มฐ. ว3.2 ป.6/1) (8 คะแนน)

Igneous Rock

Sedimentary Rock

Metamorphic Rock

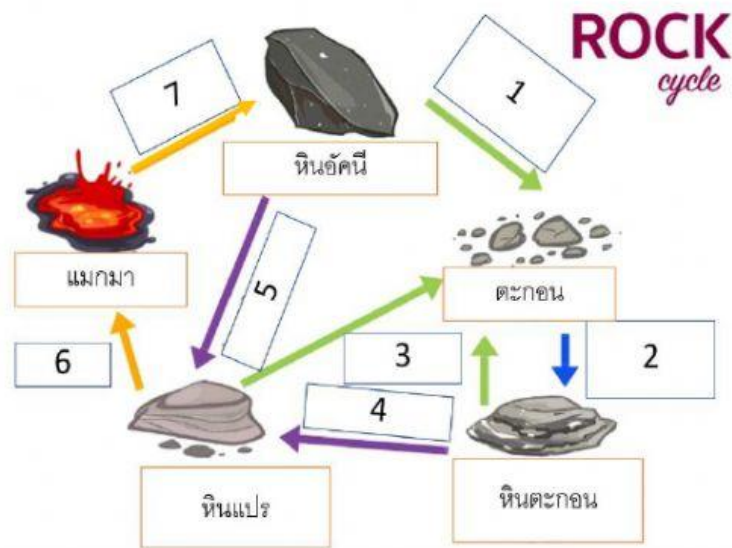
4. .... เกิดจากการทับถม และสะสมตัวของตะกอนต่างๆ ได้แก่ เศษหิน แร่ กรวด ทราย ดินที่ผุพัง หรือสีกกร่อนถูกชะละลายมาจากหินเดิม โดยตัวการธรรมชาติ คือ ธารน้ำ ลม ธารน้ำแข็งหรือคลื่นในทะเล พัดพาไปทับถมและแข็งตัวเป็นหินในแอ่งสะสมตัว

5. .... เกิดจากหินชนิดที่อยู่ใต้เปลือกโลกแทรกดันขึ้นมาแล้วตกผลึกเป็นแร่ต่างๆ และเย็นตัวลงจับตัวแน่นเป็นหินที่ผิวโลก

6. .... เกิดจากการแปรสภาพโดยการกระทำของความร้อน ความดันและปฏิกิริยาทางเคมี ทำให้เนื้อหิน แร่ประกอบหินและโครงสร้างเปลี่ยนไปจากเดิม การแปรสภาพของหินจะอยู่ในสถานะของของแข็ง

เรื่อง กระบวนการเกิดวัฏจักรของหิน (มฐ. ว3.2 ป.6/1) (7 คะแนน)

7.



การผุพัง สีกกร่อน

การทับถมและการแข็งตัว

ความร้อนและความดัน

การหลอมละลาย

การเย็นตัวและการตกผลึก

หมายเลข 1. ....

หมายเลข 2. ....

หมายเลข 4. ....

หมายเลข 6. ....

หมายเลข 7. ....

เรื่อง ซากดึกดำบรรพ์ (มฐ. ว3.2 ป.6/3) (4 คะแนน)

8.

ซากดึกดำบรรพ์แบบซากกลายเป็นหิน

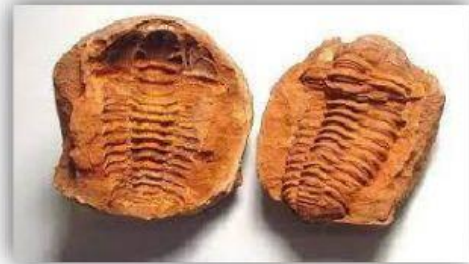
ซากดึกดำบรรพ์แบบร่องรอยกลายเป็นหิน



8.1 .....

ซากดึกดำบรรพ์แบบรอยพิมพ์และรูปหล่อ

ซากดึกดำบรรพ์แบบการคงสภาพ



8.2 .....



8.3 .....



8.4 .....

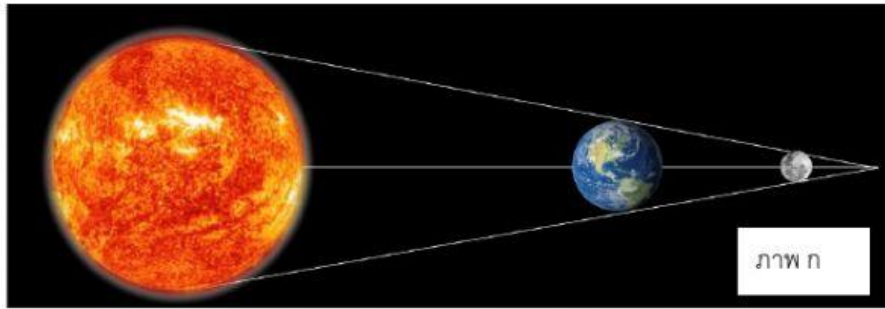
**ตอนที่ 2** ให้นักเรียนพิจารณาข้อความที่กำหนดให้ ว่าถูกหรือผิด (มฐ. ว3.1 ป6/1 และ มฐ ว3.2 ป.6/4, 6/5, 6/6, 6/7, 6/8, 6/9) (17 คะแนน)

9. .... ลม หมายถึง อากาศที่เคลื่อนที่ไปในทิศทางใดแนวราบ เกิดจากการแทนที่ของอากาศ เนื่องจากอากาศในบริเวณที่ร้อนจะลอยตัวสูงขึ้น ในขณะที่อากาศบริเวณใกล้เคียงที่อุณหภูมิต่ำกว่าจะเคลื่อนที่เข้ามาแทนที่

10. .... ลมจะพัดจากบริเวณที่มีความกดอากาศสูงไปยังบริเวณที่มีความกดอากาศต่ำ

11. .... ลมบกและลมทะเล คือ **ลมประจำฤดู** เกิดจากอุณหภูมิของอากาศเหนือพื้นทวีปและพื้นมหาสมุทรแตกต่างกัน จึงเกิดลมมรสุมปกคลุมพื้นที่เป็นบริเวณกว้าง

12. .... ลมบก ( Land breeze ) เกิดขึ้นในเวลากลางคืน พื้นดินจะคายความร้อนได้ดีกว่าพื้นน้ำ ทำให้ อุณหภูมิเหนือพื้นน้ำนั้นสูงกว่า อากาศขยายตัว และมีความกดอากาศต่ำกว่า อากาศเหนือพื้นดินที่อุณหภูมิต่ำกว่า และ มีความกดอากาศสูงจึงเคลื่อนที่เข้ามาแทน ลมจึงพัดจากบกไปสู่ทะเล
13. .... ชาวประมงจะอาศัยหลักการลมบกลมทะเลในการออกเรือ
14. .... ลมมรสุมตะวันออกเฉียงเหนือ ทำให้เกิดฤดูฝน ส่งผลให้ประเทศไทยมีฝนตกชุกทั่วประเทศ
15. .... หากนักเรียนอาศัยอยู่ใกล้บริเวณภูเขาต้องระวัง “สึนามิ” ซึ่งเกิดจากน้ำฝนปริมาณมากไหลหลาก อย่างฉับพลัน
16. .... เมื่อนักเรียนอยู่ในอาคาร และเกิดแผ่นดินไหว นักเรียนควรรีบวิ่งออกจากอาคาร และเพื่อความ รวดเร็วควรใช้ลิฟต์
17. .... โคลนถล่ม เกิดจากการเคลื่อนที่ของมวลดินและหินลงตามลาดเขาด้วยอิทธิพลของแรงโน้มถ่วง ของโลกโดยในขณะที่เกิดฝนตกหนักจนดินชุ่มน้ำ และสูญเสียกำลังจนไม่สามารถคงตัวอยู่ได้ ดินจึงถล่มลงมาจากไหล่เขา พร้อมๆ กับน้ำที่ไหลหลากโดยผสมกันเป็นน้ำโคลน
18. .... การแก้ปัญหาการกัดเซาะชายฝั่ง โดยสร้างเขื่อนหิน หรือเขื่อนคอนกรีต กันคลื่น คือวิธีการที่ สามารถหยุดการกัดเซาะชายฝั่งได้อย่างถาวร และไม่เกิดปัญหาการกัดเซาะชายฝั่งอีกต่อไป
19. .... GHG คือ แก๊สเรือนกระจกที่มีปริมาณมากที่สุด ถึง 75 %
20. .... ไฮโดรฟลูออโรคาร์บอน (HFCs) คือ แก๊สเรือนกระจก กลุ่มฟลูออรีเนต ที่มนุษย์สร้างขึ้น มักใช้ในการ ปรับอากาศและเป็นสารหล่อเย็น
21. .... แก๊สเรือนกระจก ดูดซับรังสีความร้อน ทำให้โลกของเราอุ่นขึ้น ดังนั้น หากโลกของเราไม่มีแก๊ส เรือนกระจกจะส่งผลดีต่อสิ่งมีชีวิตทุกชนิดบนโลก
22. .... การช่วยลดการใช้สารเคมีในการเกษตรต่างๆ สามารถลดปริมาณ  $N_2O$  หรือแก๊สหัวเราะ ซึ่งเป็น แก๊สเรือนกระจก
23. .... การปลูกต้นไม้เป็นการช่วยลดปริมาณ  $CO_2$  และต้นไม้สามารถกักเก็บ  $CO_2$  ไว้ในส่วนต่างๆ ของ ต้นไม้ โดยเฉพาะในส่วนของลำต้น



24. .... จาก ภาพ ก คือ ปรากฏการณ์จันทรุปราคา เป็นปรากฏการณ์ที่เกิดขึ้นเมื่อดวงจันทร์เต็มดวง จะเกิดขึ้นในเวลากลางคืน เมื่อเรามองไปบนท้องฟ้า เราจะเห็นดวงจันทร์สีแดงอมน้ำตาลที่มีลักษณะกลมโตและใหญ่กว่าปกติ หรือที่เราเรียกกันว่า “ดวงจันทร์สีเลือด”



25. .... จากภาพ ข เรียกว่า “สุริยุปราคาวงแหวน” คือ สุริยุปราคาที่ดวงจันทร์อยู่ห่างจากโลกมากในขณะที่เกิดสุริยุปราคา ทำให้ดวงจันทร์บังดวงอาทิตย์ไม่เต็มดวง คนบนโลกจะมองเห็นพื้นผิวของดวงอาทิตย์ปรากฏออกมาให้เห็นโดยรอบ ลักษณะคล้ายวงแหวน

**ตอนที่ 3** ให้นักเรียนจับคู่ให้ถูกต้อง (มฐ. ว3.1 ป6/2) (8 คะแนน)

- |                                  |                                   |
|----------------------------------|-----------------------------------|
| 26.กาลิเลโอ กาลิเลอี             | ก.ทำหน้าที่ถ่ายภาพอวกาศในห้วงลึก  |
| 27.นีลอาร์มสตรอง เอ็ดวิน อัลดริน | ข.มนุษย์คนแรกที่เหยียบดวงจันทร์   |
| 28.ยูริ กาการิน                  | ค.ดาวเทียมดวงแรกของประเทศไทย      |
| 29.GPS                           | ง.ยานสปุตนิก 2                    |
| 30.ไทยคม                         | จ.ประดิษฐ์กล้องโทรทรรศน์ได้สำเร็จ |
| 31.ยานวีกอสเอส ยูนิตี            | ฉ.คนแรกของโลกขึ้นไปโคจรรอบโลก     |
| 32.โลกา                          | ช.บอกตำแหน่งบนโลก                 |
| 33.กล้องโทรทรรศน์ฮับเบิล         | ซ.เบท โมเสท                       |

