

# LEMBAR KERJA PESERTA DIDIK (LKPD)

## "ANNELIDA"

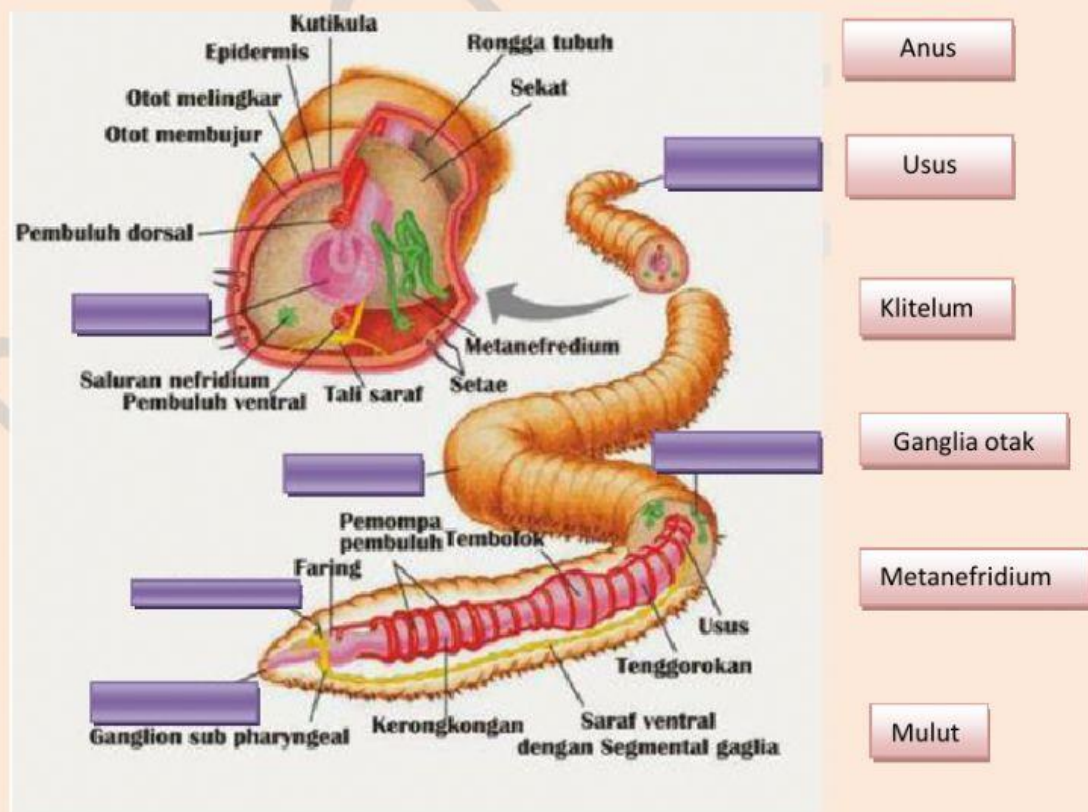
Simak materi pada link

<https://biologismaeli.wordpress.com/2021/01/21/animalia/#more-1700>

Simak Video Klasifikasi Annelida berikut!



1. Isilah kotak bagian-bagian struktur beberapa contoh Annelida dengan cara drag and drop dari kotak-kotak pilihan yang telah disediakan!



2. Annelida dibagi menjadi 3 kelas yaitu: Oligochaeta, Polychaeta dan Hirudinea. Isilah kotak pada gambar nama spesies/jenis Kelas Polychaeta dengan cara klik panah ke bawah pada kotak yang telah disediakan!



3. Annelida dibagi menjadi 3 kelas yaitu: Oligochaeta, Polychaeta dan Hirudinea. Isilah kotak pada gambar nama spesies/jenis Kelas Oligochaeta dengan cara klik panah ke bawah pada kotak yang telah disediakan!



4. Annelida dibagi menjadi 3 kelas yaitu: Oligochaeta, Polychaeta dan Hirudinea. Isilah kotak pada gambar nama spesies/jenis Kelas Hirudinea dengan cara klik panah ke bawah pada kotak yang telah disediakan!



5. Cocokkan kotak peranan Annelida di kolom kanan dengan nama spesies di kolom di sebelah kiri dengan cara menarik garis dari kolom kiri ke kolom kanan yang sesuai!

Menghisap darah hewan (kerbau, sapi dan kuda) dan manusia

*Pacet (Haemadipsa) dan Lintah air (Hirudo medicinalis)*

Digunakan dalam pengobatan secara tradisional untuk menghilangkan racun dalam darah akibat gigitan atau sengatan hewan berbisa.

*Hirudo medicinalis*

Memakan detritus bahan organik, menggemburkan tanah, membentuk casting sehingga menambah kesuburan tanah

*Pheretima sp. dan Lumbricus sp.*

Untuk makanan ikan dan burung

*Polydora*

Dapat dimakan dan mengandung protein dengan kadar cukup tinggi

*Tubifex*

Mengebor cangkang tiram untuk membuat liang, sehingga menurunkan harga jual tiram

*Lycidice sp. Dan Eunice viridis*