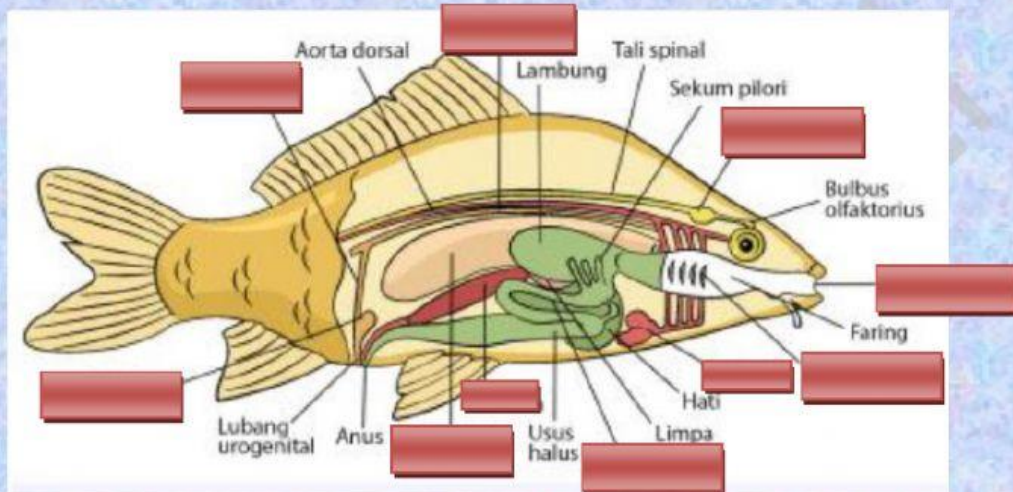


LEMBAR KERJA PESERTA DIDIK (LKPD)

"PISCES"

Simak materi pada link <https://biologismaeli.wordpress.com/2021/02/27/filum-chordata/#more-2000>

1. Isilah kotak bagian-bagian struktur Pisces dengan cara drag and drop dari kotak-kotak pilihan yang telah disediakan!



Kandung kemih

Pankreas

Ovarium

Insang

Jantung

Gelembung renang

Mulut

Otak

Ginjal

Ureter

2. Pilih kotak mana yang merupakan ciri Pisces dengan cara centang pada kotak yang telah disediakan!



Kulit bersisik dan berlendir



Berbulu



Poikiloterm



Homoiterm



Bernapas dengan paru-paru



Bernapas dengan insang



Jantung : 3 ruang



Jantung : 2 ruang

3. Pisces dibagi menjadi tiga kelas yaitu Agnatha (Ikan tidak berahang), Chondrichthyes (ikan bertulang rawan), dan Osteichthyes (ikan bertulang sejati). Isilah kotak pada gambar nama spesies/jenis dari kelas Agnatha (Ikan tidak berahang) dengan cara klik panah ke bawah pada kotak yang telah disediakan!



4. Pisces dibagi menjadi tiga kelas yaitu Agnatha (Ikan tidak berahang), Chondrichthyes (ikan bertulang rawan), dan Osteichthyes (ikan bertulang sejati). Isilah kotak pada gambar nama spesies/jenis dari kelas Chondrichthyes (ikan bertulang rawan) dengan cara klik panah ke bawah pada kotak yang telah disediakan!



5. Pisces dibagi menjadi tiga kelas yaitu Agnatha (Ikan tidak berahang), Chondrichthyes (ikan bertulang rawan), dan Osteichthyes (ikan bertulang sejati). Isilah kotak pada gambar nama spesies/jenis dari kelas Osteichthyes (ikan bertulang sejati) dengan cara klik panah ke bawah pada kotak yang telah disediakan!

