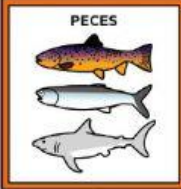





Completa el siguiente cuadro comparativo con información

Características					
¿Qué cubre su piel?			pelos		
¿Ponen huevos o nacen vivos?		Ponen huevos			
¿Cómo respiran?	Branquias				

Identifica que es verdadero y que es falso. Lee con atención.




Todos los  
seres vivos  
se mueven

Los seres vivos  
se juntan con  
otros seres  
vivos, menos  
las plantas

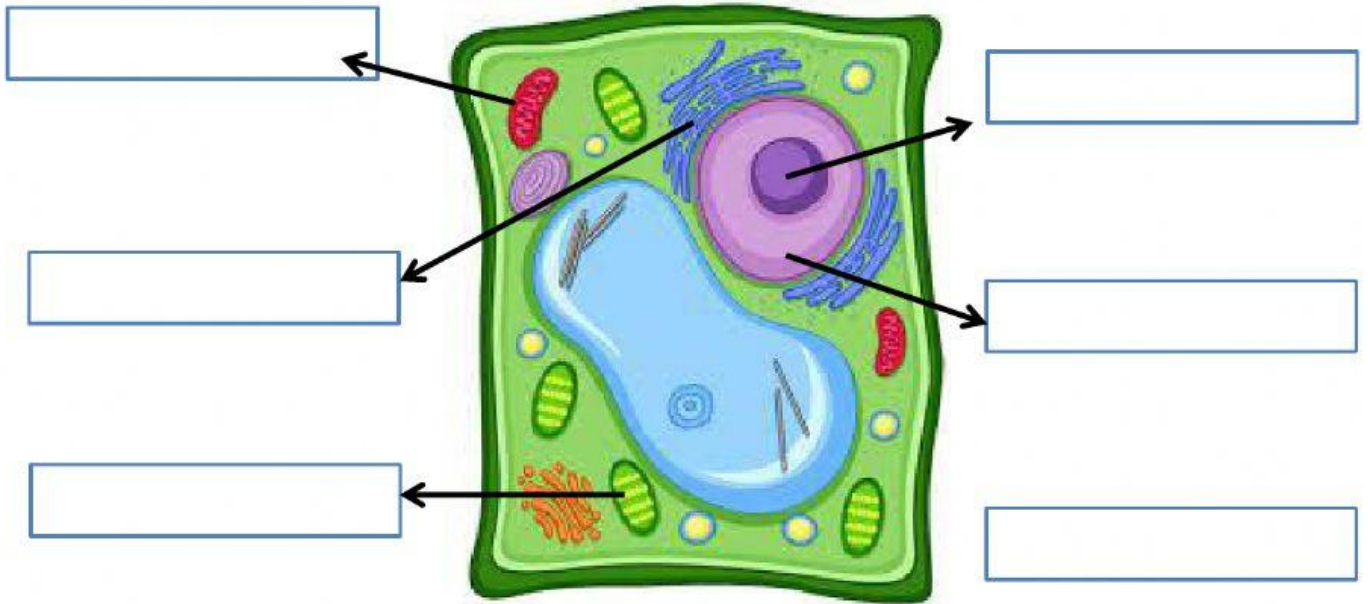
Una  
manzana  
es un ser  
vivo

Hay seres  
vivos que  
no respiran  
oxígeno

La nutrición  
no sólo es  
comer  
también  
respirar

No hay ser  
vivo formado  
por una  
célula

Ubica las principales partes de la célula vegetal.



NÚCLEO

CLOROPLASTO

MITOCONDRIA

VACUOLO

RIBOSOMAS

NUCLEOLO

Ubica en la sopa de letras el nombre de las **PLANTAS ANGIOSPERMAS** (plantas que producen frutos y flores). Son 7 correctas:

P	N	A	Y	R	O	S	A	L
A	M	A	N	Z	A	N	A	O
P	H	K	R	L	P	E	R	A
A	U	U	Y	A	J	X	P	P
Y	V	B	C	A	N	E	L	A
A	X	C	O	C	O	J	N	N
U	Y	I	I	P	I	Ñ	A	M

---

---

---

---

---

---