

Actividad # 3

Columna vertebral y caja torácica

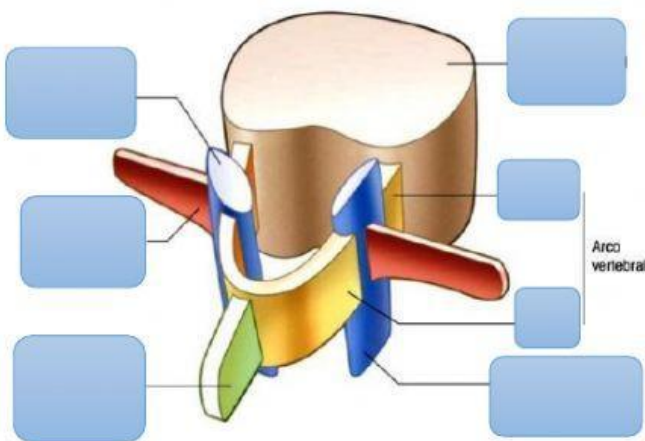
Curso:

Apellidos y Nombres:

I. Colocar V si el enunciado es verdadero o F si el enunciado es falso: (Completar)

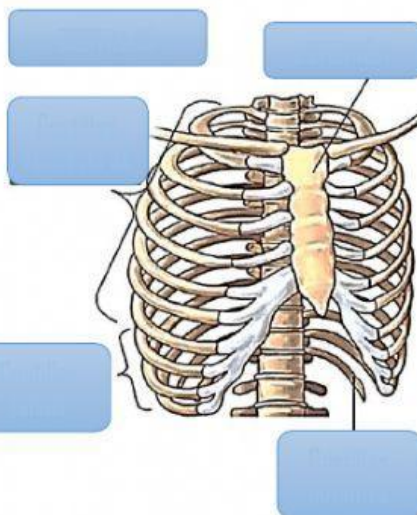
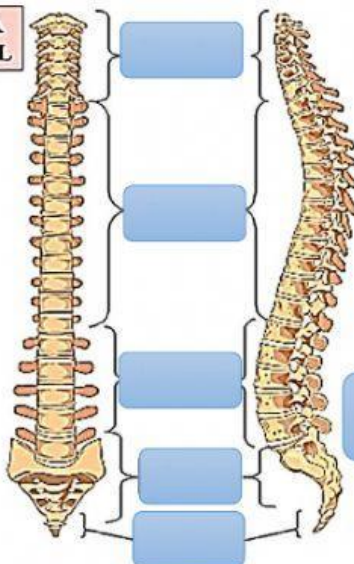
- 1. El Atlas es la primera vértebra cervical, y se denomina así por que sostiene la cabeza.
- 2. Existen doce vertebras cervicales, las cuales se articulan con las doce costillas
- 3. Hueso hioides es un hueso impar en forma de herradura, situado en la región anterior del cuello por encima de la laringe.
- 4. Las tres costillas falsas se articulan en la región anterior con el hueso esternón, mediante un solo cartílago común.
- 5. La columna vertebral está constituida por 35 vértebras.

2. Arrastra los nombres de las siguientes estructuras a donde corresponda: (Arrastrar y soltar)



- Apófisis espinosa
- Apófisis transversa
- Apófisis articular
- Cuerpo vertebral
- Apófisis articular inferior
- Pedículo
- Lámina

COLUMNA VERTEBRAL



- COSTILLAS
- ESTERNÓN
- Costillas verdaderas
- Costillas falsas
- Costillas flotantes
- Coccigeas
- Cervicales
- Lumbares
- Dorsales
- Sacras